

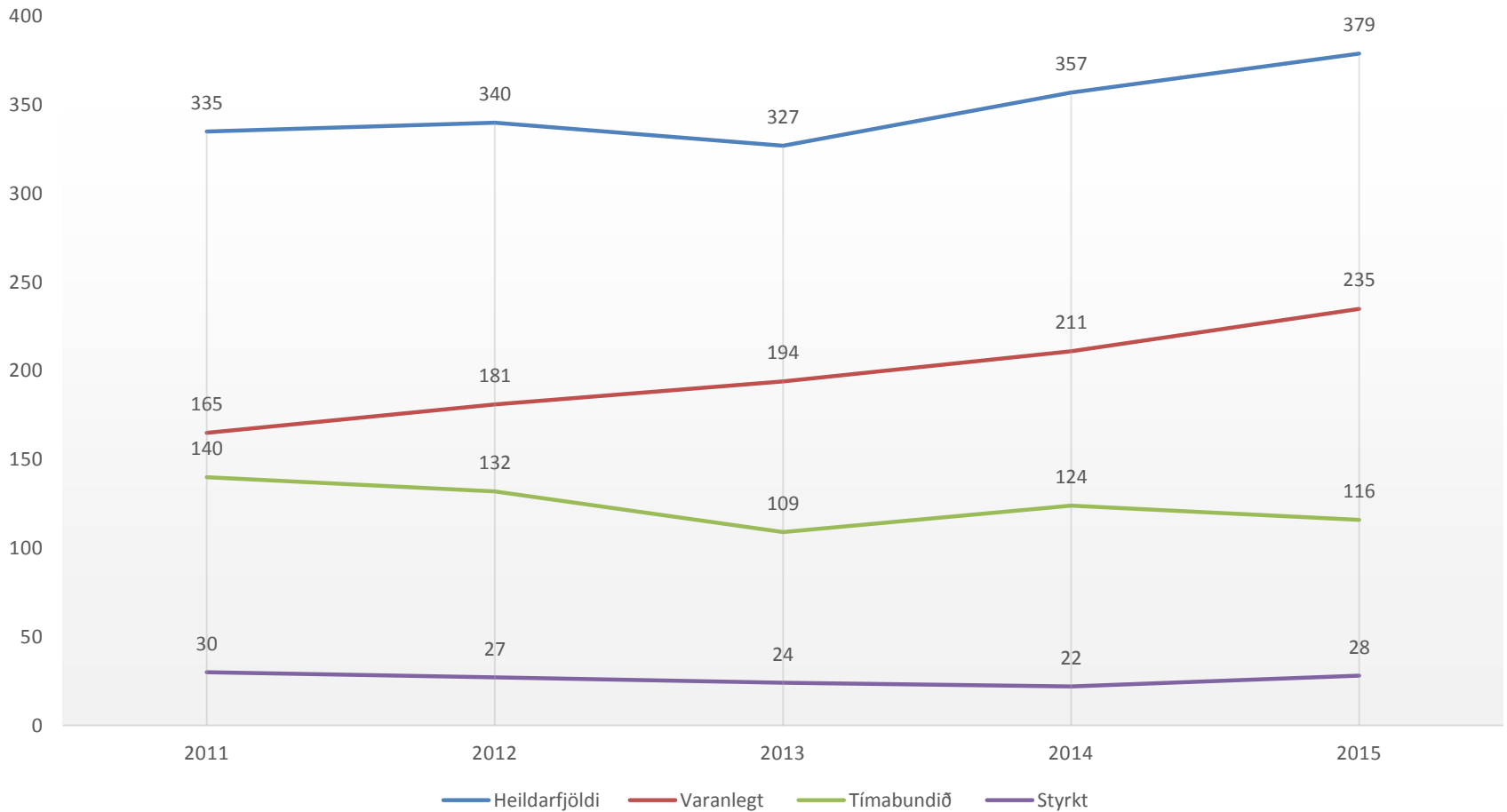


BARNAVERNDARSTOFA

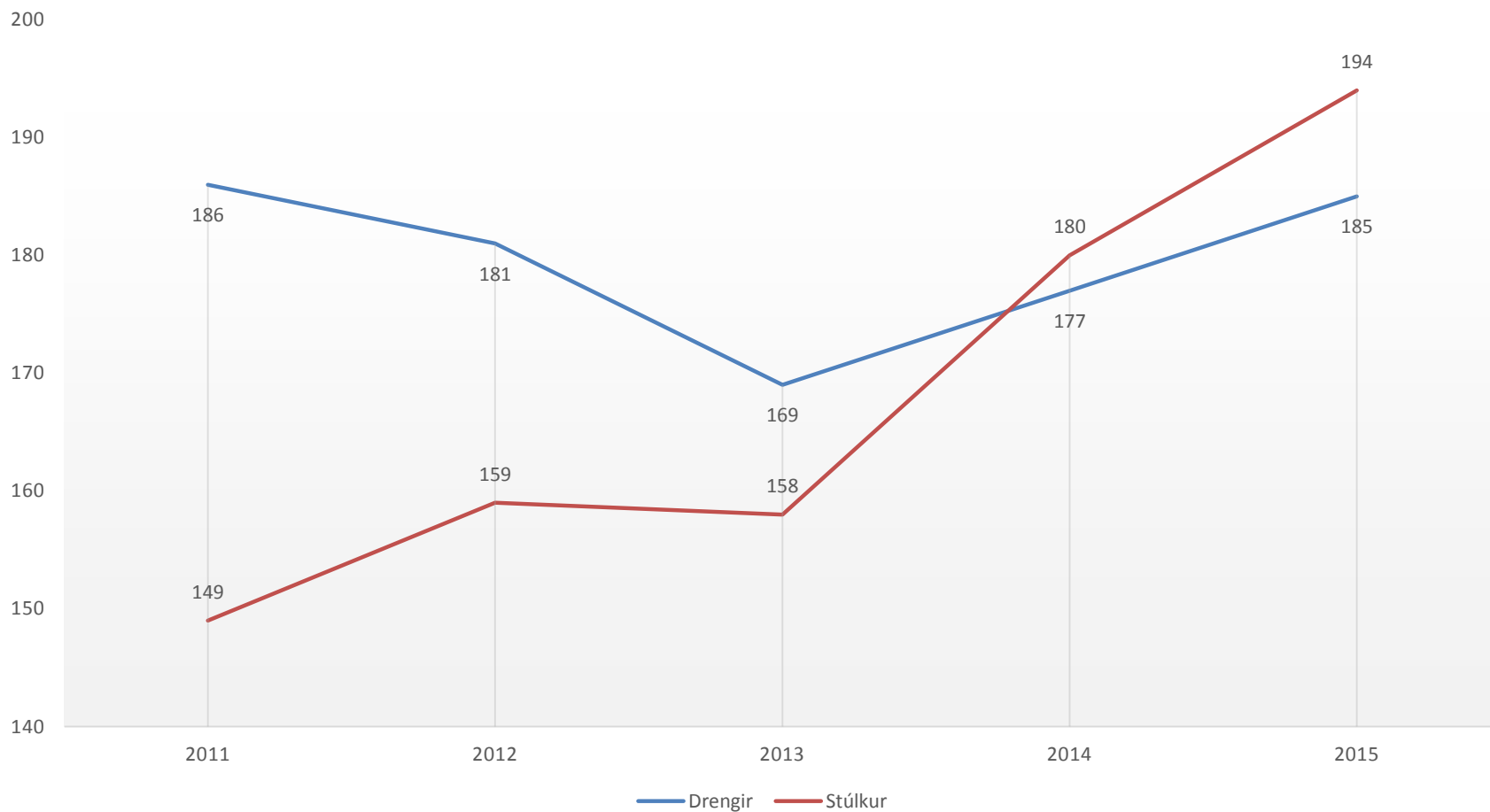
# Lykiltölur Barnaverndarstofu

# 2015

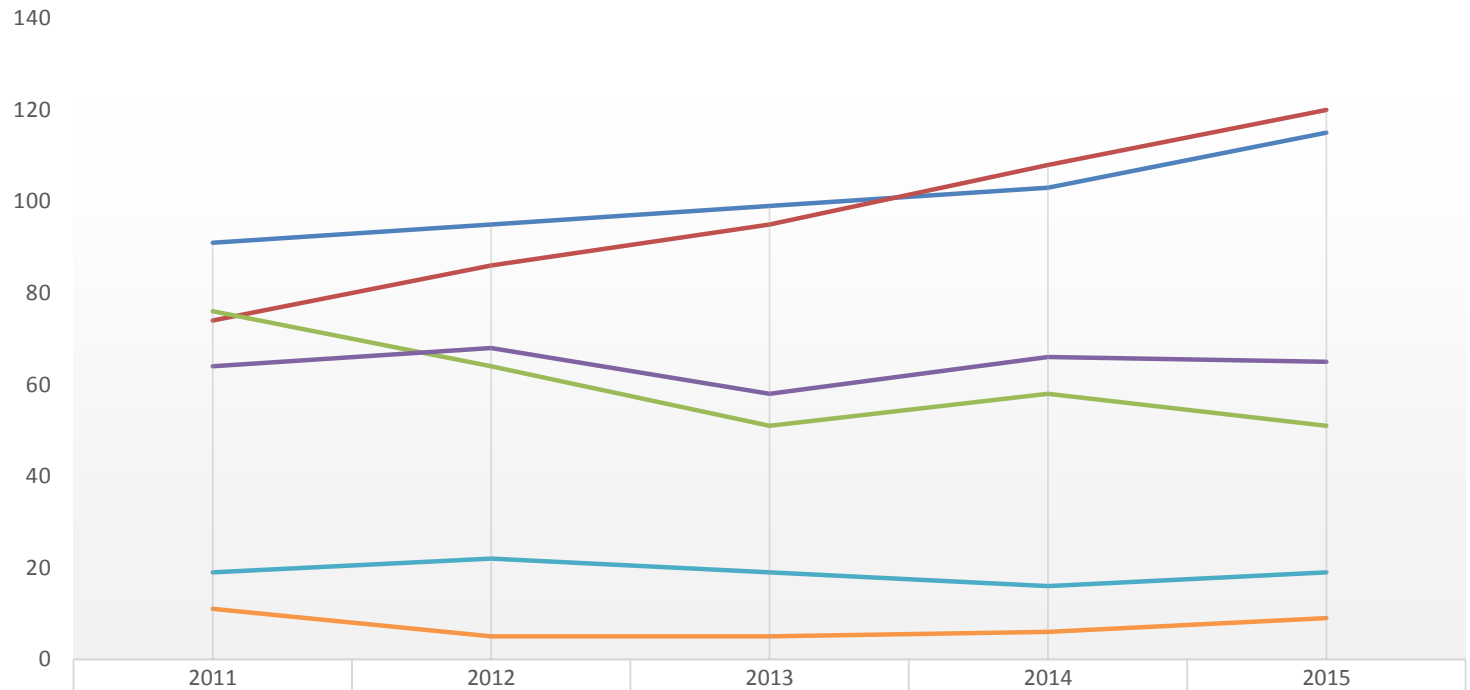
# Fjöldi barna í fóstri



# Fjöldi barna í fóstri eftir kyni

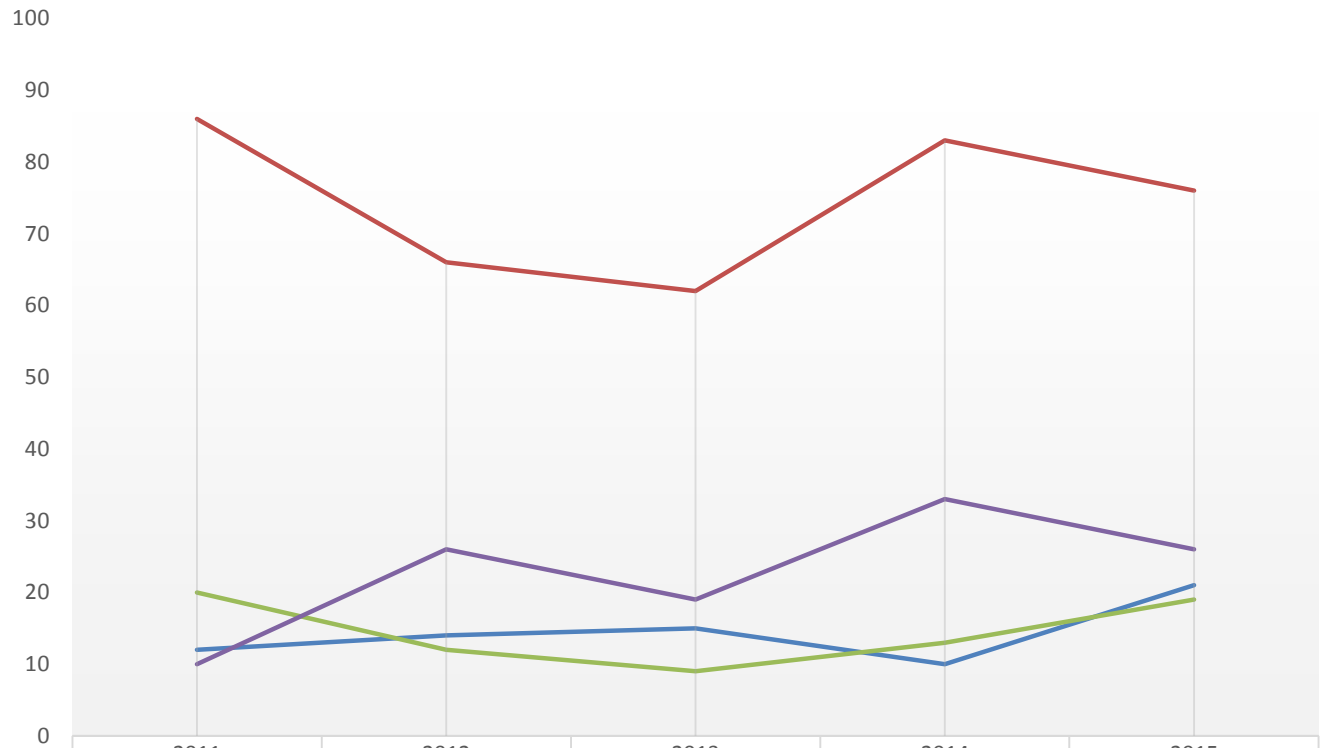


# Fjöldi barna í fóstri eftir kyni og tegund fósturs



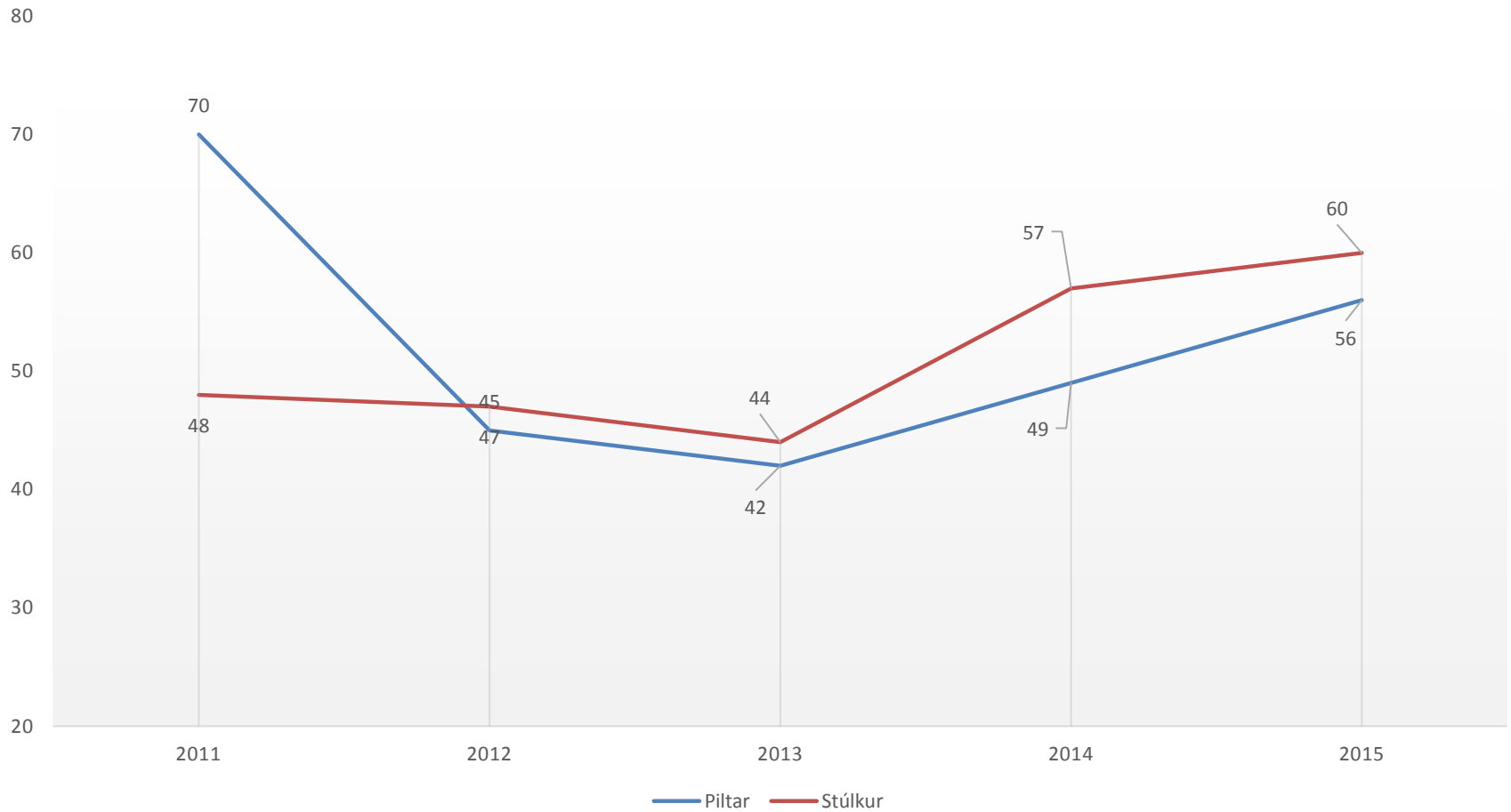
	2011	2012	2013	2014	2015
Varanlegt piltar	91	95	99	103	115
Varanlegt stúlkur	74	86	95	108	120
Tímabundið piltar	76	64	51	58	51
Tímabundið stúlkur	64	68	58	66	65
Styrkt piltar	19	22	19	16	19
Styrkt stúlkur	11	5	5	6	9

# Ráðstafanir barna í fóstur

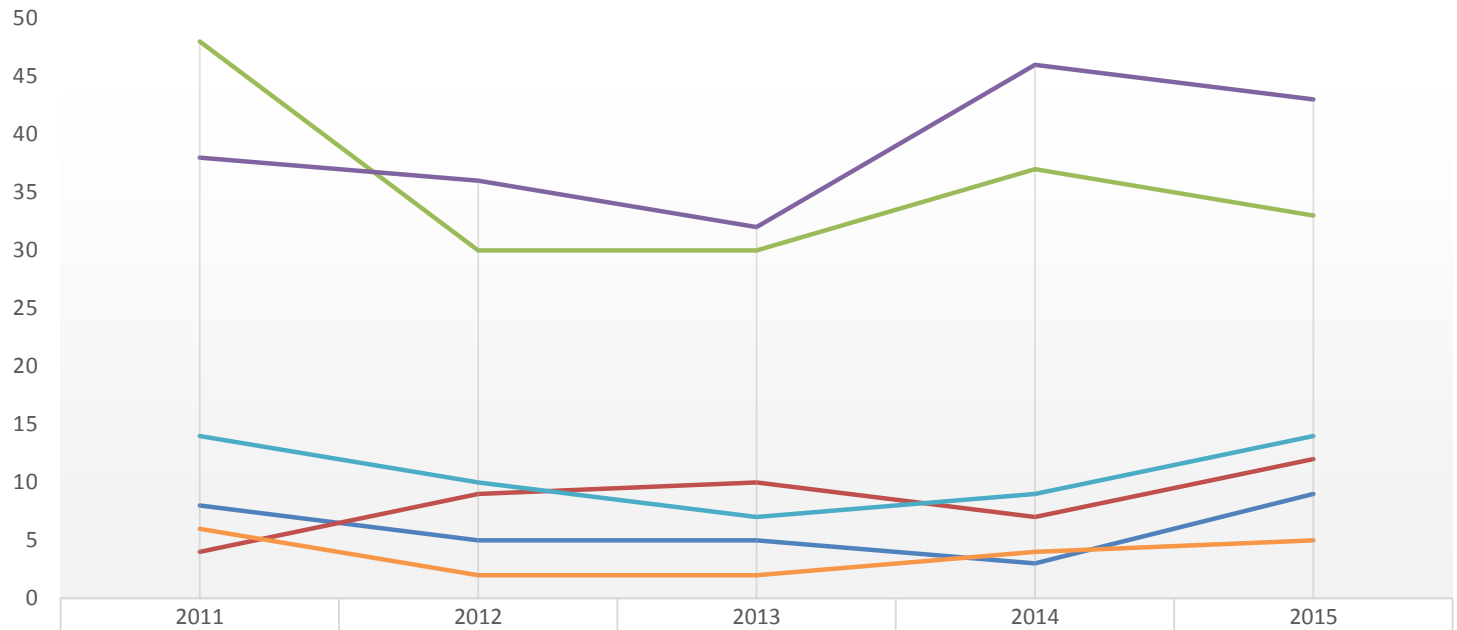


	2011	2012	2013	2014	2015
Varanlegt fóstur	12	14	15	10	21
Tímabundið fóstur	86	66	62	83	76
Ráðstöfun í styrkt fóstur	20	12	9	13	19
Tímab. fóstri breytt í varanl. fóstur	10	26	19	33	26

# Raðstafanir barna í fóstur eftir kyni



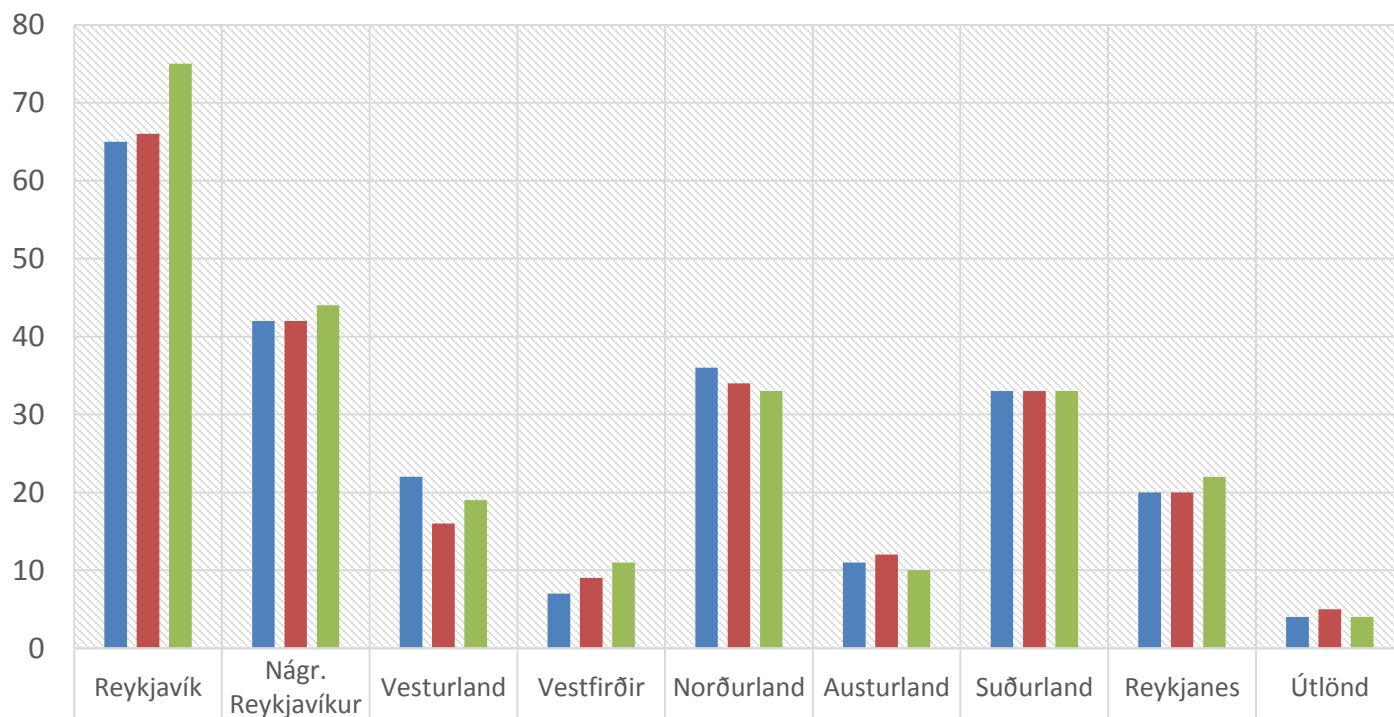
# Ráðstafanir barna í fóstur eftir kyni og tegund fósturs



	2011	2012	2013	2014	2015
Varanlegt piltar	8	5	5	3	9
Varanlegt stúlkur	4	9	10	7	12
Tímabundið piltar	48	30	30	37	33
Tímabundið stúlkur	38	36	32	46	43
Styrkt piltar	14	10	7	9	14
Styrkt stúlkur	6	2	2	4	5

— Varanlegt piltar   
 — Varanlegt stúlkur   
 — Tímabundið stúlkur   
 — Styrkt piltar   
 — Styrkt stúlkur

# Fjöldi heimila þar sem börn voru í fóstri árin 2012 - 2014

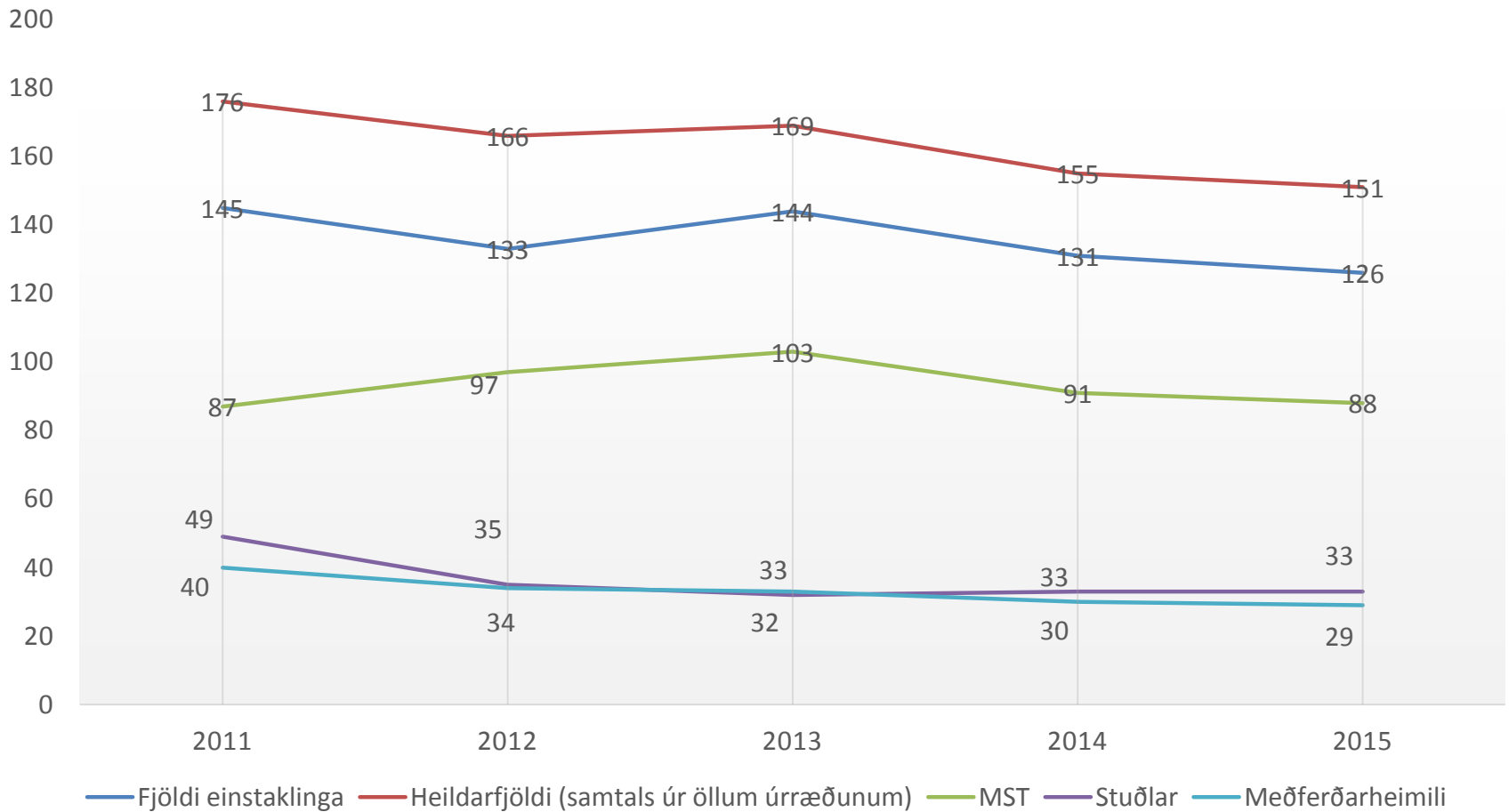


■ Fjöldi heimila 2012 (240)	65	42	22	7	36	11	33	20	4
■ Fjöldi heimila 2013 (237)	66	42	16	9	34	12	33	20	5
■ Fjöldi heimila 2014 (251)	75	44	19	11	33	10	33	22	4

■ Fjöldi heimila 2012 (240)    ■ Fjöldi heimila 2013 (237)    ■ Fjöldi heimila 2014 (251)



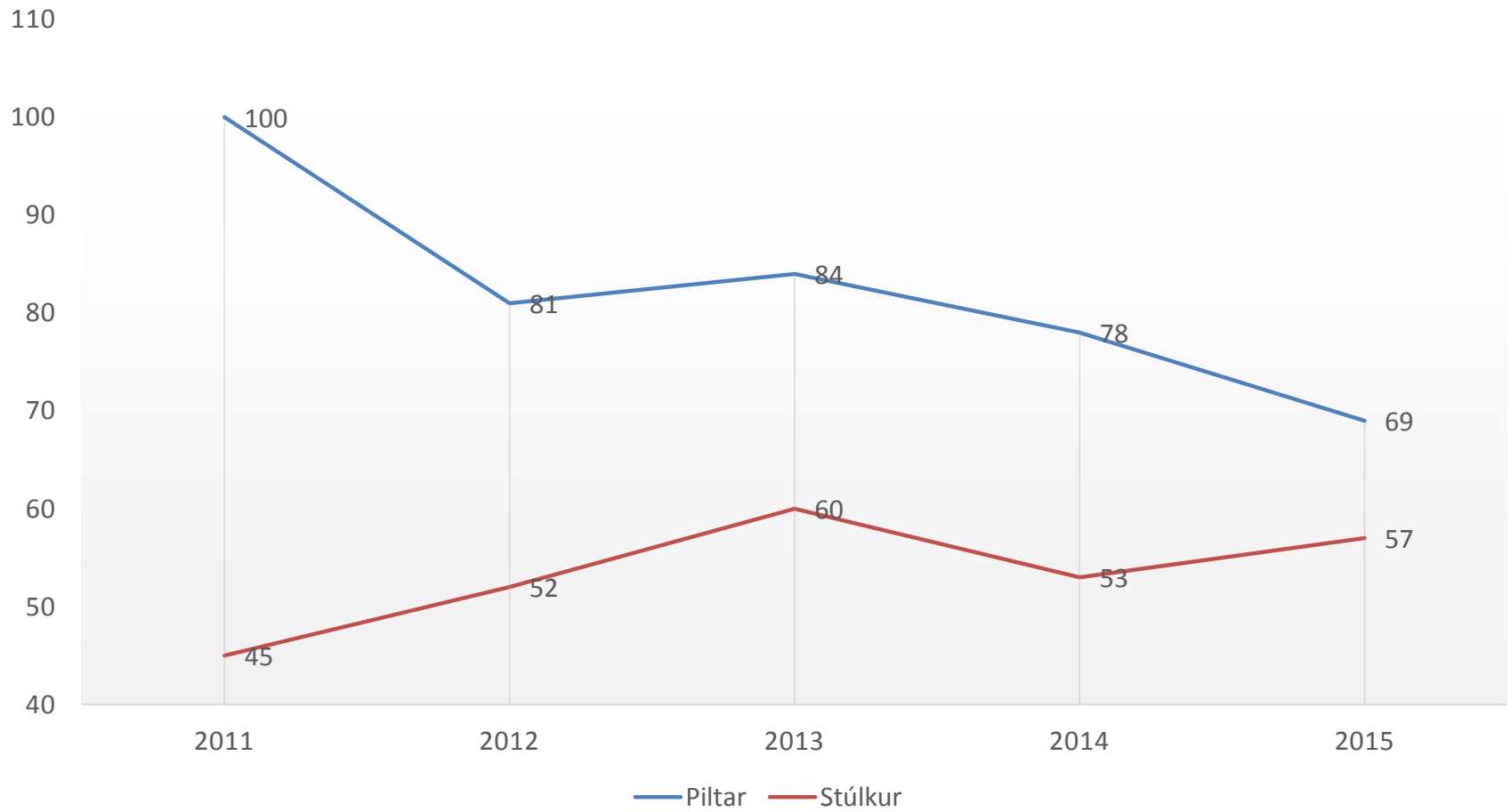
# Fjöldi barna í meðferð



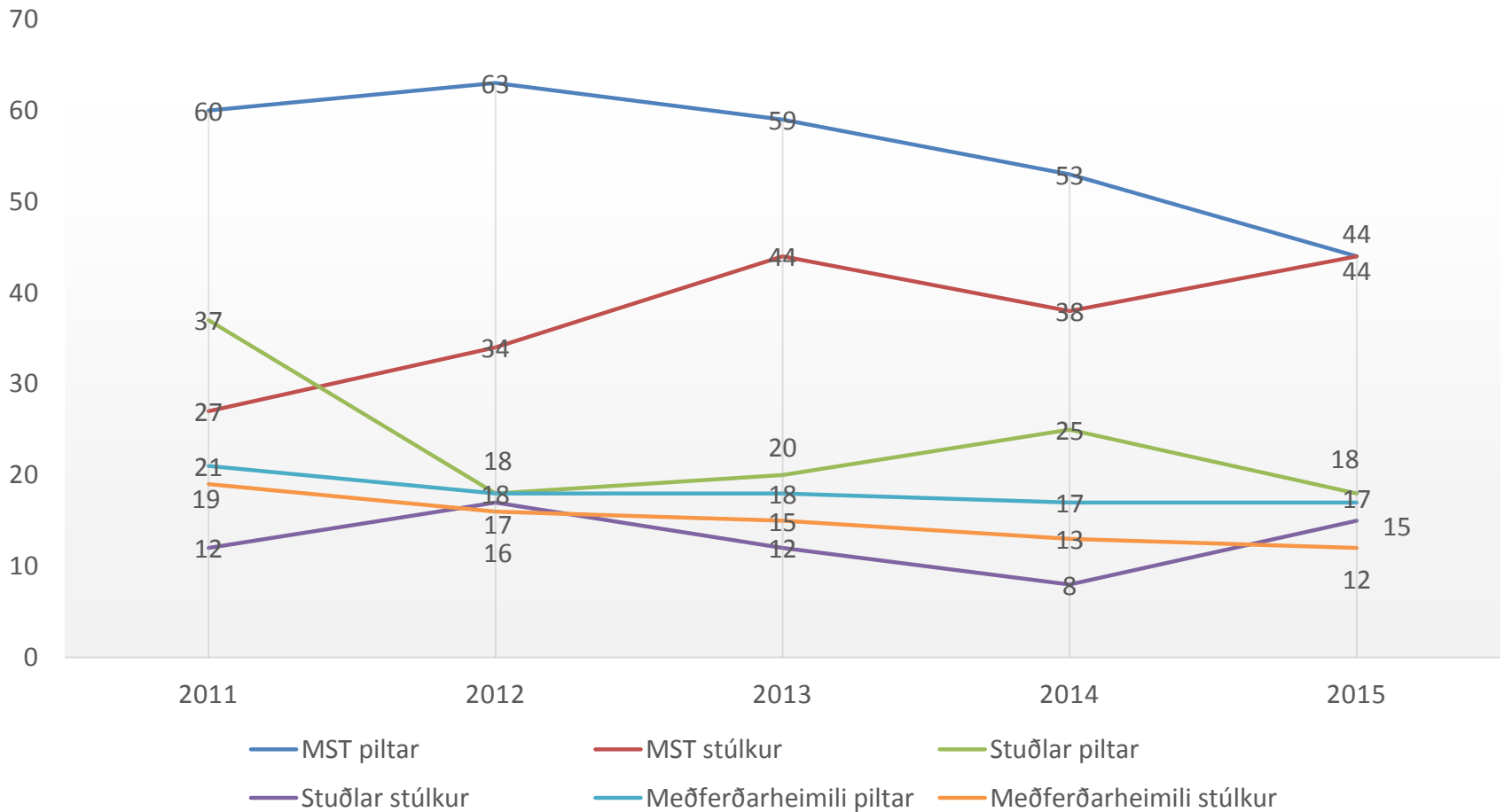
# Fjöldi barna í meðferð (útskýring)

- „Heildarfjöldi“ telur komur á árinu og einstaklinga í meðferð frá fyrra ári, samtals í öllum meðferðarúrræðum. „Fjöldi einstaklinga“ telur hvern einstakling einu sinni þó hann hafi farið í fleiri en eitt meðferðarúrræði eða oftari en einu sinni í sama úrræðið á árinu. Þannig má sjá að árið 2015 voru 150 börn í meðferð en þegar stjórnað er fyrir tvítalningu einstaklinga á milli úrræða er fjöldi einstaklinga í þessum úrræðum 125. Einstaklingar geta hins vegar verið tvítaldir milli ára.

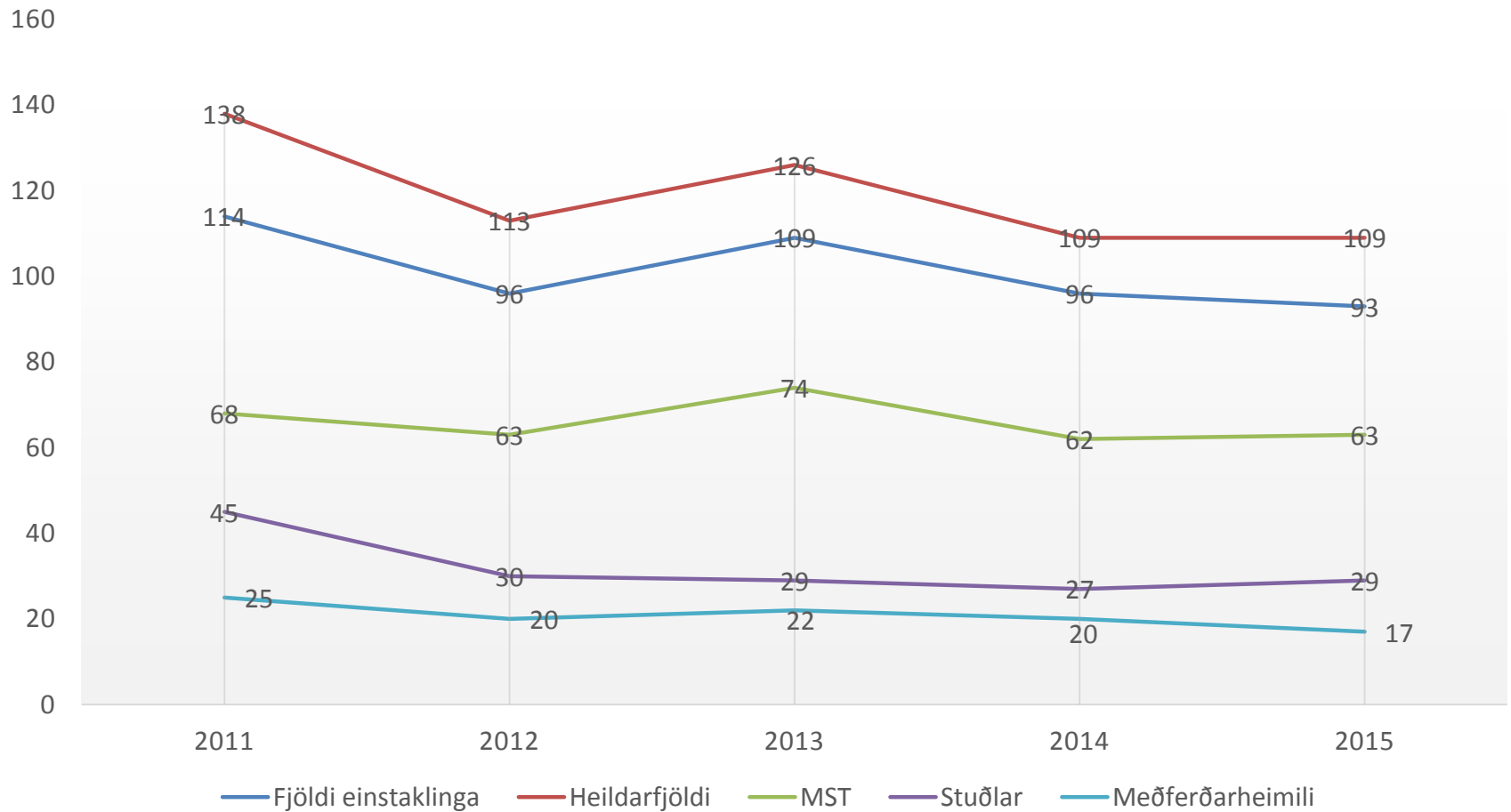
# Fjöldi barna í meðferð eftir kyni (fjöldi einstaklinga)



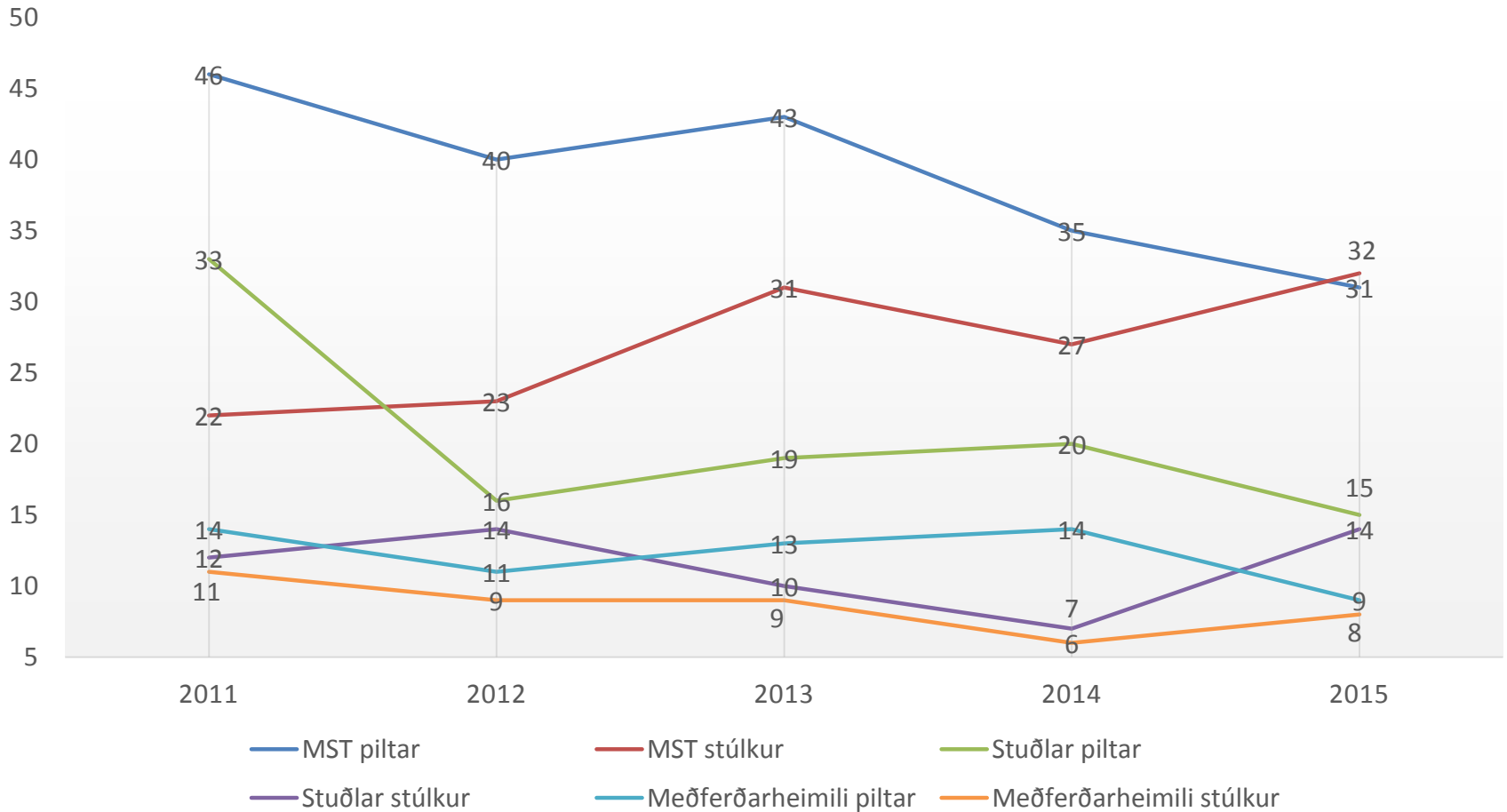
# Fjöldi barna í meðferð eftir kyni og tegund úrræðis



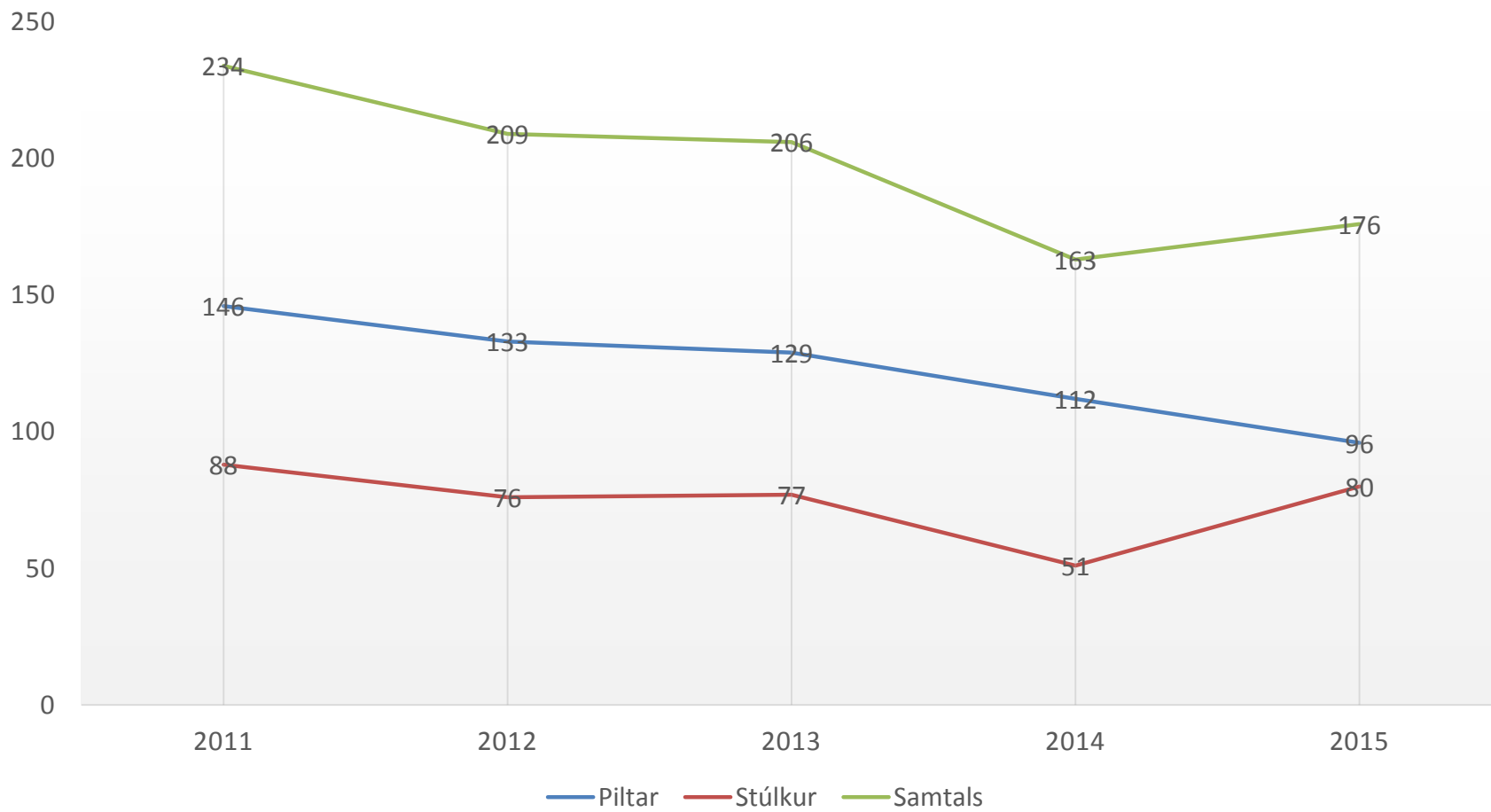
# Innskriftir/komur í meðferð



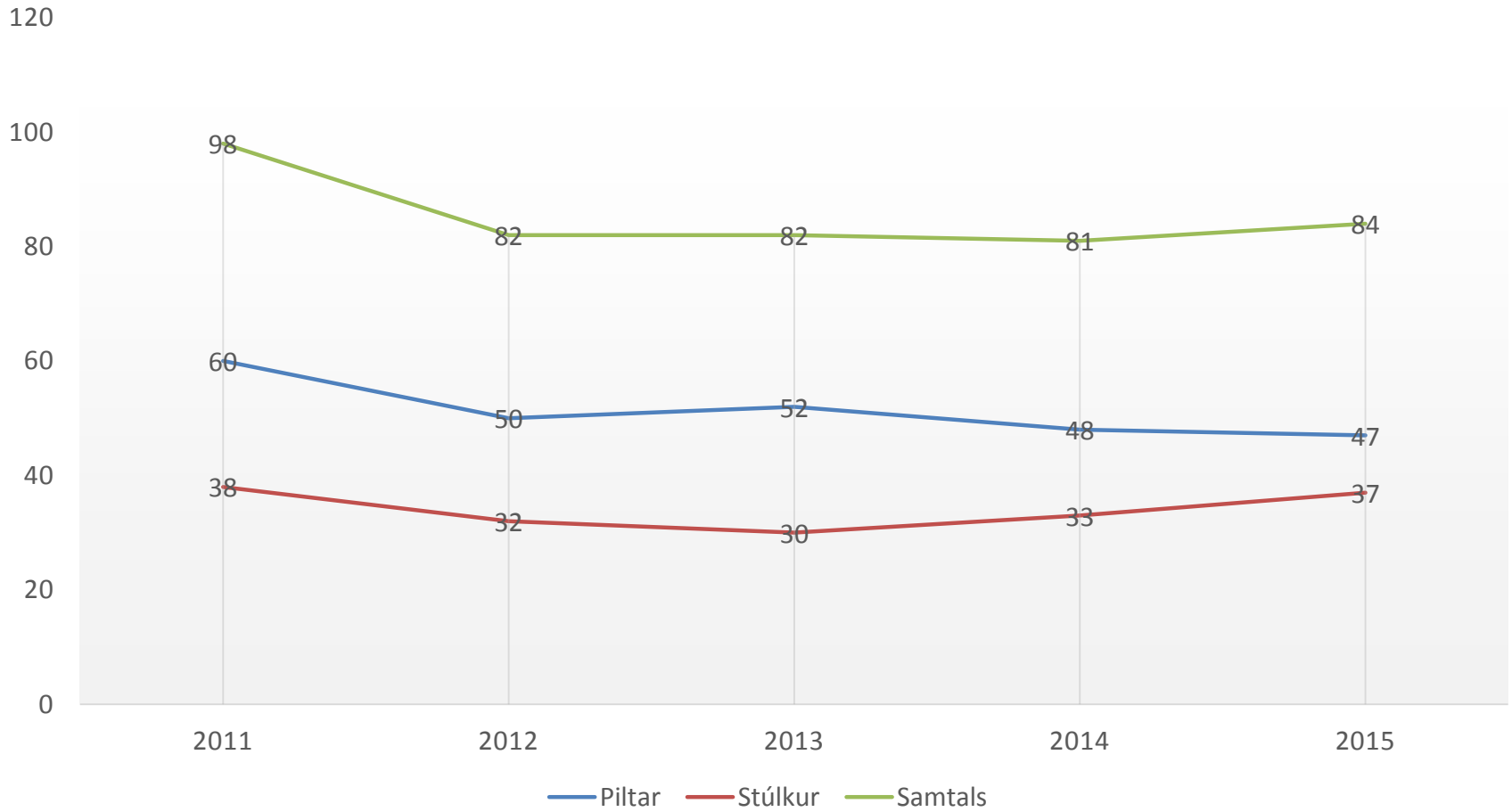
# Innskriftir/komur í meðferð eftir kyni og tegund úrræðis



# Komur á lokaða deild Stuðla

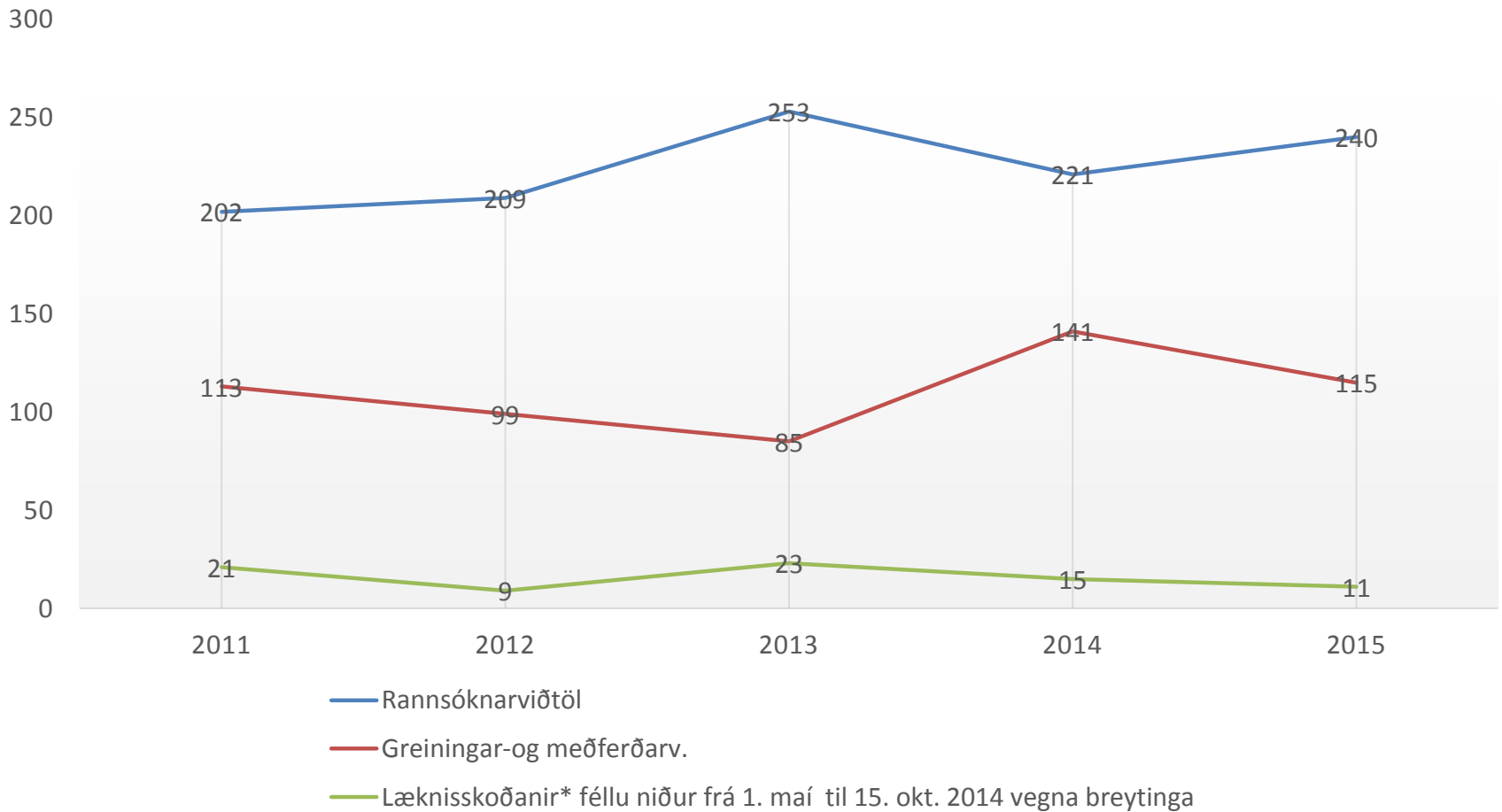


# Einastaklingar á lokaðri deild Stuðla





# Barnahús



# Barnahús: Rannsóknarviðtöl

