

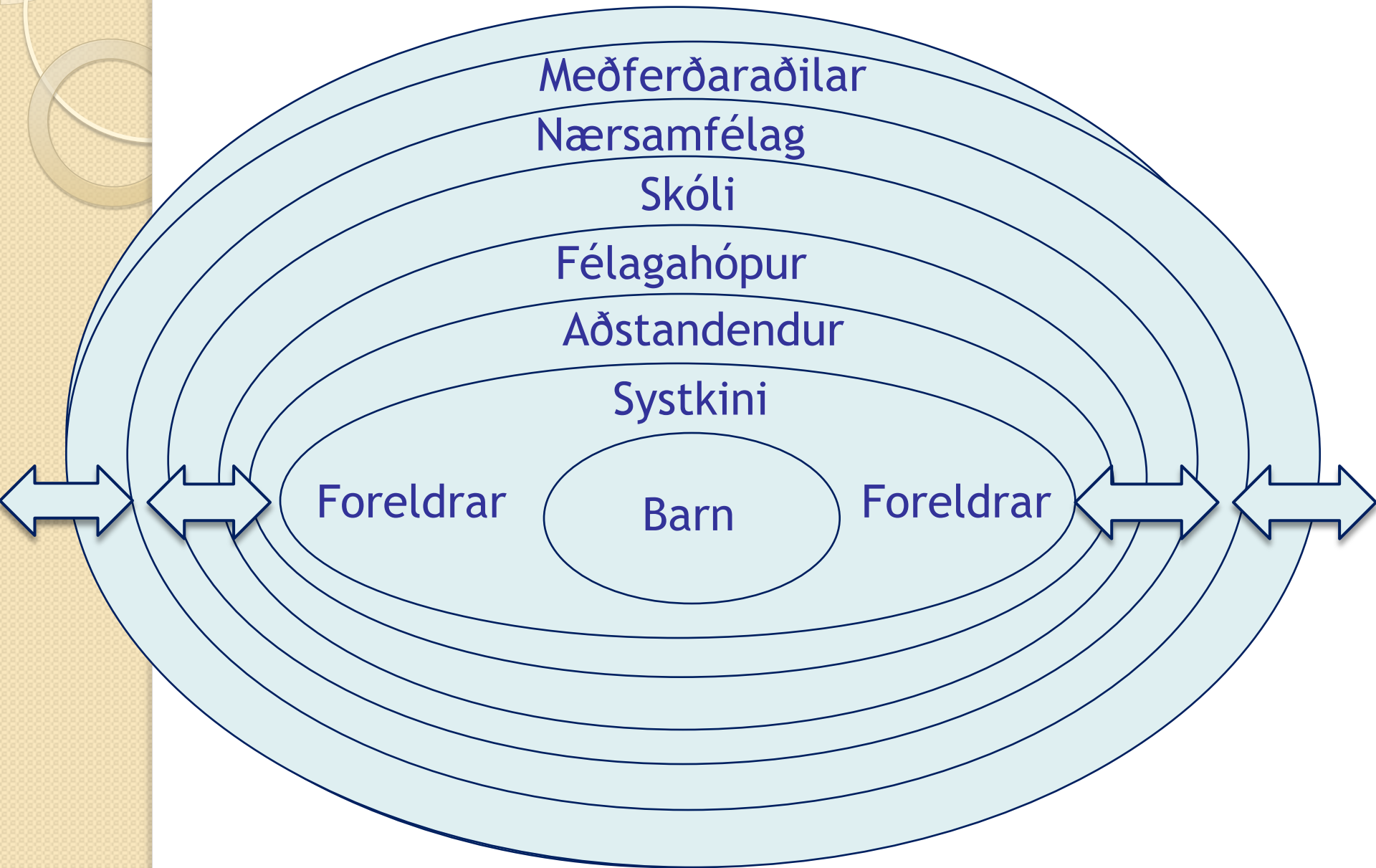


# MST

---

Fjölkerfameðferð

# Kerfavinna



# Áhættupættir

## Skóli

Slök ástundun

Námsvandi

Þörfum ekki mætt

## Félagar

Hegðunarvandi, vímuefnaneysla, afbrotahegðun

Lítill / enginn jákvæður félagsskapur

Slök félagsfærni

## Fjölskylda

Lélegt eftirlit

Erfitt að hafa stjórn á hegðun barns

Tilfinningarót

Skortur á hlýju

Árekstrar í samskiptum

Erfiðleikar / álag á foreldrum

Takmarkaður stuðningur

## Einstaklingsþættir

Jákvætt viðhorf til neyslu / andfélagslegrar hegðunar

Fyrri saga um vímuefnanotkun eða hegðunarvanda

Vitsmunalegir, geðrænir, hugrænir veikleikar

Vímuefnaneysla  
og / eða  
hegðunarvandi

# Verndandi þættir

Aukin samheldni  
og betri samskipti  
í fjölskyldunni



Jákvæður félags-  
skapur, skóli, vinna og  
tómstundir

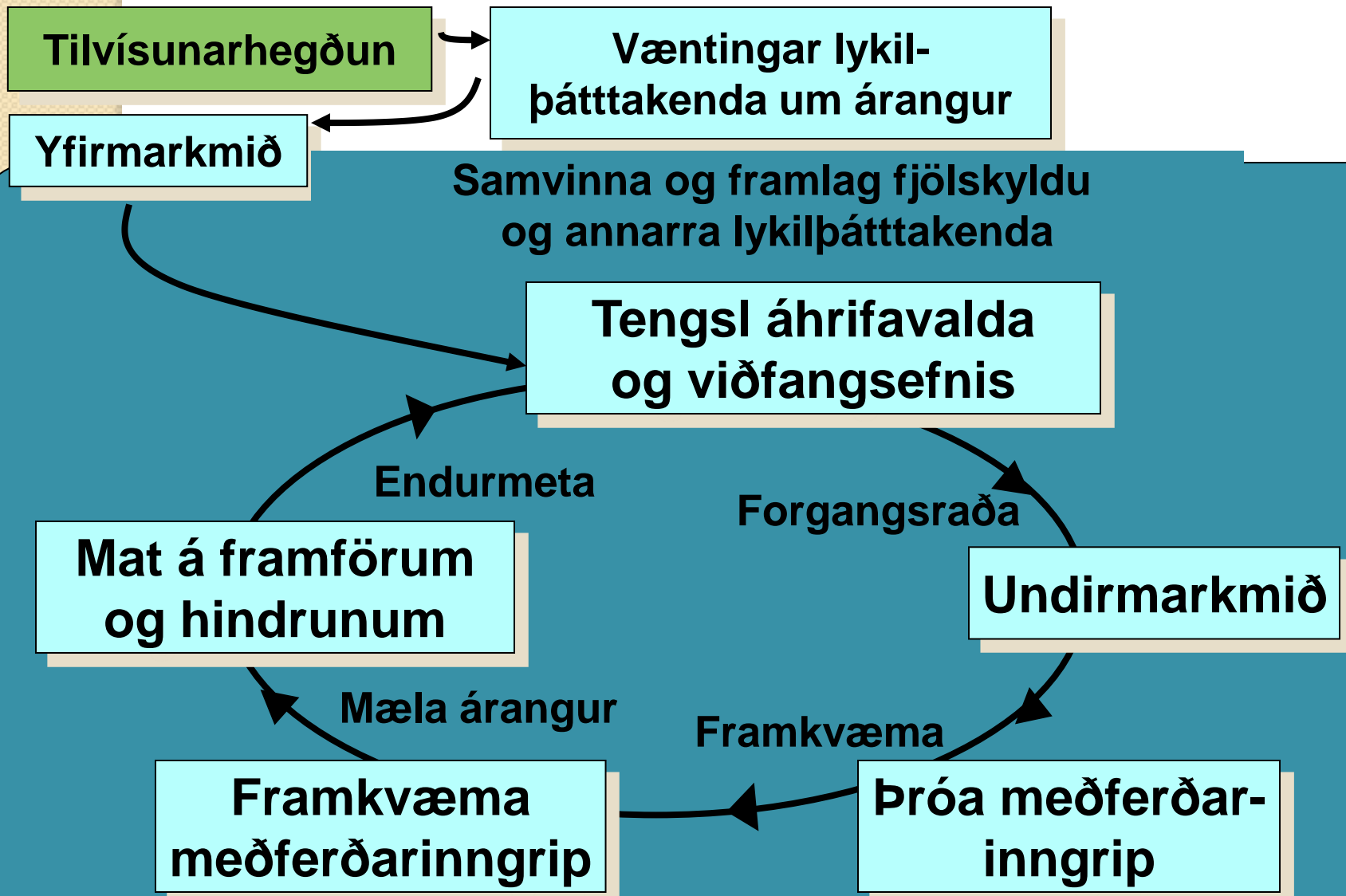


Dregur úr  
andfélagslegri  
hegðun og  
jákvæð hegðun  
eykst

# MST meðferðarreglur

1. Að finna samhengið (gerum „fit“)
2. Áhersla á hið jákvæða og styrkleika
3. Auka ábyrgð
4. Áhersla á nútíð, aðgerðir og skýrar skilgreiningar
5. Koma auga á endurtekningar, hegðunarmynstur
6. Í takt við þroska barns og getu fjölskyldunnar
7. Stöðugt framlag fjölskyldumeðlima
8. Virkt mat á árangri
9. Stöðugt unnið að því að jákvæðar breytingar alhæfist og viðhaldist

# Skýrt verkferli / verklag



Samvinna og framlag fjölskyldu og annarra lykilpáttakenda

Samvinna og framlag fjölskyldu og annarra lykilpáttakenda

# Skipulag

Tvö teymi: 4 þerapistar og 1 teymisstjóri í hvoru teymi

- 7 sálfræðingar og 3 félagsráðgjafar.
- Sveigjanlegur vinnutími, aðgengi í síma allan sólarhringinn.
- Markhópurinn: Börn 12-18 ára með alvarlegan hegðunarvanda og/eða í neyslu
  - Barn býr heima, meðferðartími 3-5 mánuðir
  - Skýr meðferðarmarkmið út frá vanda barns og landsmarkmiðum.
  - Fjölskyldumeðferð, kerfisnálgun, atferlismótun og hugræn atferlismeðferð
  - Inngrip geta einnig snúið að vanda foreldra
  - Markmið metin reglulega, upplýsingar úr öllu kerfum

# Staðan í dag

- MST á Íslandi í 6 ár
- Yfir 300 fjölskyldur farið í gegnum MST
- Framboð uppfyllir þarfir á þjónustusvæði
- Eftirfylgd 6, 12 og 18 mán eftir meðferð, hringt í foreldra.
- Stigskipt meðferð
  
- Áhrif MST á meðferðarkerfið?

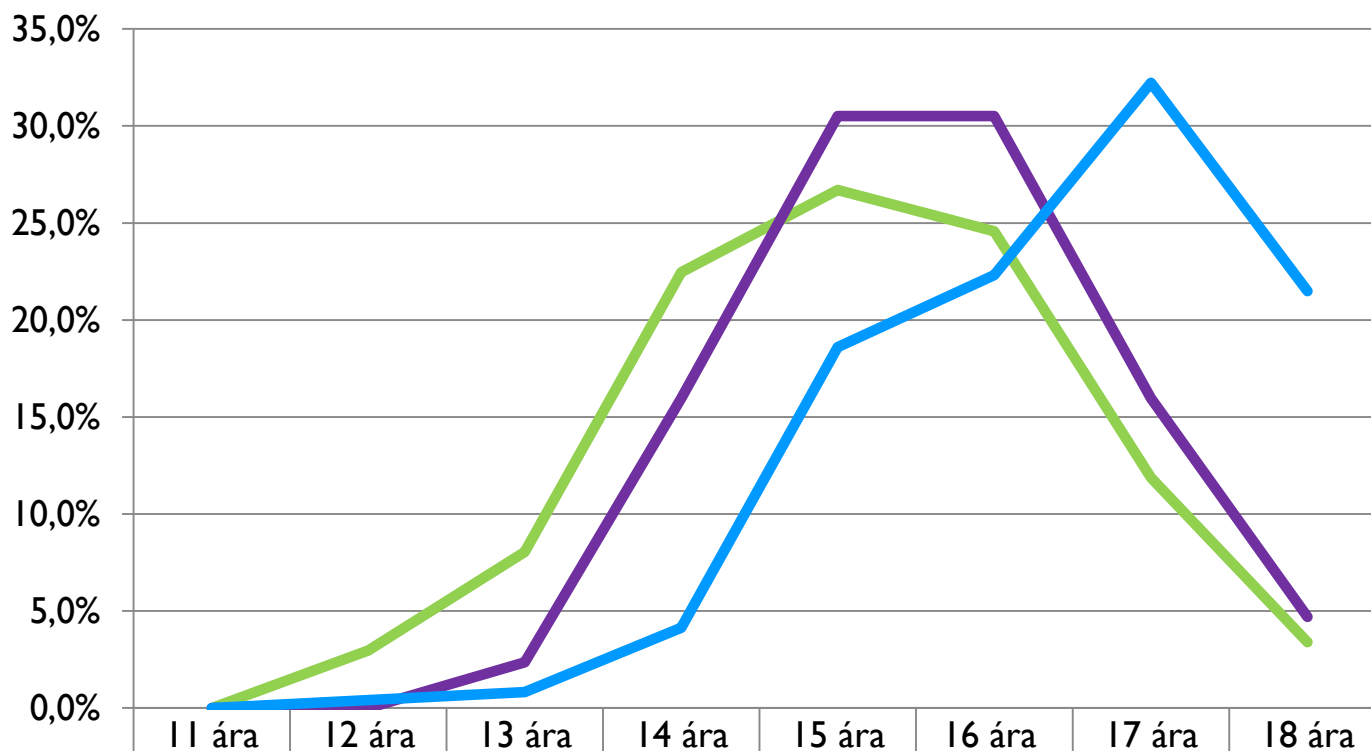




# Áhrif MST á meðferðarkerfið?

<b>Uppl. foreldra</b>	<b>Fyrir N=133</b>	<b>Við lok</b>	<b>6 mán eftir</b>	<b>12 mán eftir</b>	<b>18 mán eftir</b>
<b>Engin vistun</b>	n=92	n=92	n=86	n=85	n=81
<b>Vistun</b>	n=41	n=41	n=40	n=39	n=38
<b>Stundar skóla eða vinnu</b>	<b>6,5%</b>	<b>81,5%</b>	<b>76,7%</b>	<b>64,7%</b>	<b>70,4%</b>
	<b>4,9%</b>	<b>80,5%</b>	<b>57,5%</b>	<b>61,5%</b>	<b>73,7%</b>
<b>Kemst ekki í kast við lögin</b>	<b>46,7%</b>	<b>89,1%</b>	<b>90,7%</b>	<b>82,4%</b>	<b>85,2%</b>
	<b>31,7%</b>	<b>80,5%</b>	<b>60,0%</b>	<b>64,1%</b>	<b>65,8%</b>
<b>Notar ekki vímuefni eða misnotar ekki áfengi</b>	<b>50%</b>	<b>93,5%</b>	<b>87,2%</b>	<b>77,6%</b>	<b>84,0%</b>
	<b>48,8%</b>	<b>85,4%</b>	<b>42,5%</b>	<b>46,2%</b>	<b>57,9%</b>
<b>Beitir hvorki né hótar ofbeldi</b>	<b>26,1%</b>	<b>92,4%</b>	<b>81,4%</b>	<b>82,4%</b>	<b>82,7%</b>
	<b>26,8%</b>	<b>90,2%</b>	<b>60,0%</b>	<b>69,2%</b>	<b>76,3%</b>

# Aldursskipting barna í meðferð



MST n=236	0,0%	3,0%	8,1%	22,5%	26,7%	24,6%	11,9%	3,4%
Stuðlar n=213	0,0%	0,0%	2,3%	16,0%	30,5%	30,5%	16,0%	4,7%
Meðferðarheimilin n=242	0,0%	0,4%	0,8%	4,1%	18,6%	22,3%	32,2%	21,5%

***MST hófst fyrir 18 mánuðum eða  
meir  
169 fjölskyldur, maí 2013***

**Kláruðu MST  
133 fjölskyldur  
(79%)**

**Meðferð rofin  
(kláruðu ekki)  
36 fjölskyldur  
(21%)**

Engin vistun utan heimilis á 18 mánaða tímabili

92 (69%)

8 (22%)

Vistun utan heimilis á tímabilinu:

41 (31%)

28 (78%)

Stuðlar

8 (6%)

4 (11%)

Stuðlar og meðferðarheimili

11 (8%)

11 (31%)

Stuðlar og fósturheimili

4 (3%)

4 (11%)

Meðferðarheimili

6 (5%)

3 (8%)

Fósturheimili

8 (6%)

1 (3%)

Stuðlar, meðferðarheimili og fóstur

0

3 (8)

Meðferðarheimili og fóstur

4 (3%)

2 (6%)