



Málsmeðferð réttarkerfisins í málum um kynferðisbrot gegn börnum

Barnaverndarþing 25. september 2014
Hrefna Friðriksdóttir og Anni G. Haugen



HÁSKÓLI ÍSLANDS

RANNSÓKNASTOFNUN ÁRMANNSS SNÆVARR
UM FJÖLSKYLDUMÁLEFNI



Vitundarvakning um ofbeldi gegn börnum í samstarfi við RÁS:

- greina meginreglur Samnings Sameinuðu þjóðanna um réttindi barnsins, Lanzarote-samningsins og Leiðbeininga um barnvænlega réttarvörslu og draga fram þau atriði sem ber að hafa að leiðarljósi við meðferð réttarkerfisins á málum um kynferðislegt ofbeldi gegn börnum
- kortleggja meðferð máls um kynferðislegt ofbeldi gegn börnum innan réttarkerfisins
- fjalla um hlutverk, vinnulag og samspil ólíkra aðila innan réttarkerfisins og greina hvernig haga megi málsmeðferð til að tryggja fyrirmyndarviðbrögð við kynferðislegu ofbeldi gegn börnum



Kynferðisofbeldi gegn börnum
Málsmeðferð réttarkerfisins og réttarvernd barna

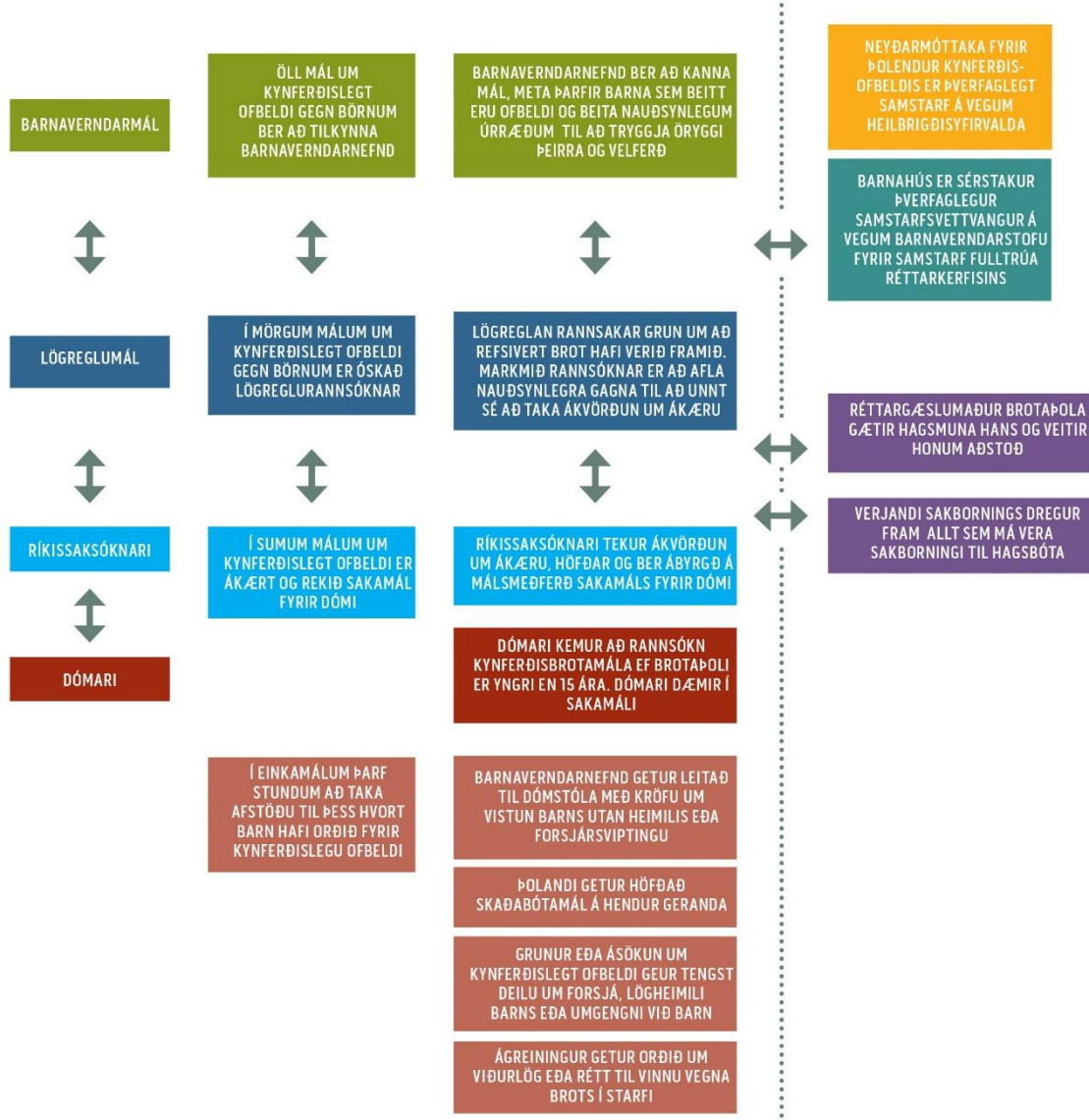


HÁSKÓLI ÍSLANDS

RANNSÓKNASTOFNUN ÁRMANNSSNÆVARR
UM FJÖLSKYLDUMÁLEFNI



RÉTTARKERFIÐ





Leiðarljós

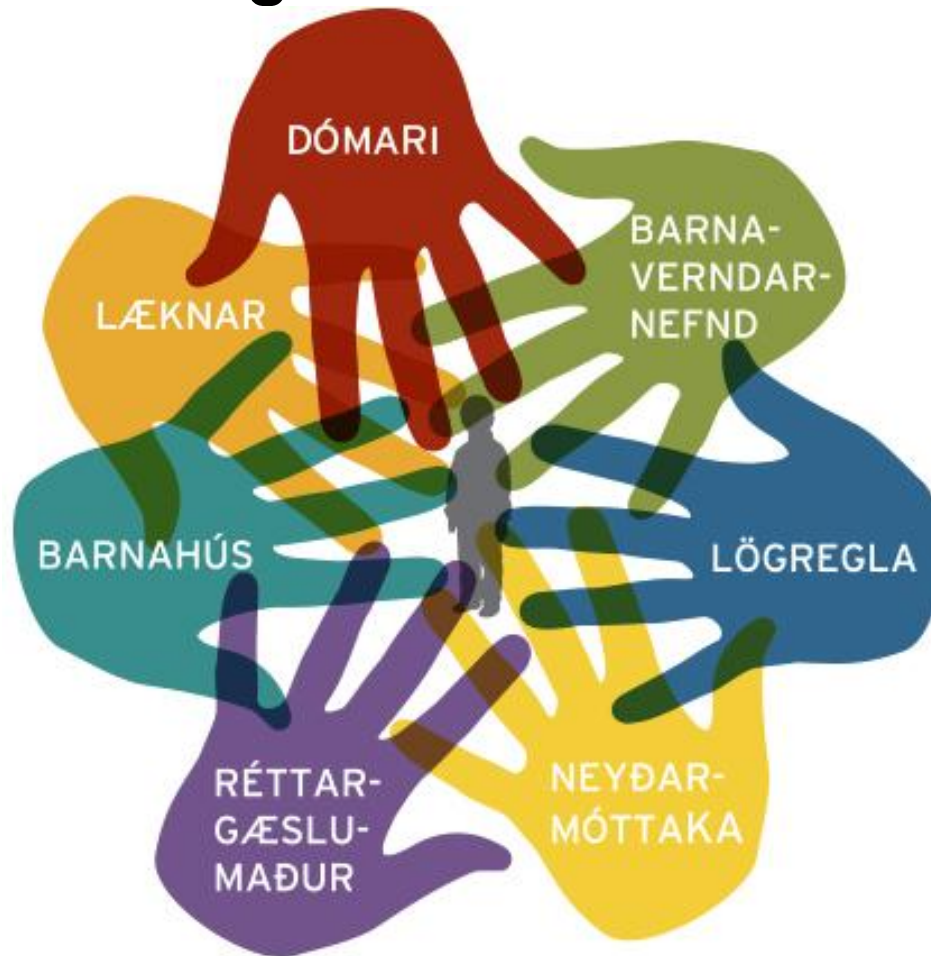


HÁSKÓLI ÍSLANDS

RANNSÓKNASTOFNUN ÁRMANNSSNÆVARR
UM FJÖLSKYLDUMÁLEFNI



Hagsmunir barns



HÁSKÓLI ÍSLANDS

RANNSÓKNASTOFNUN ÁRMANNSSNÆVARR
UM FJÖLSKYLDUMÁLEFNI



Kortlagning

- Hver kemur fyrst að máli?
- Hver kemur að könnun og rannsókn máls?
- Úrræði og aðgerðir á rannsóknarstigi
- Úrræði og aðgerðir í kjölfar

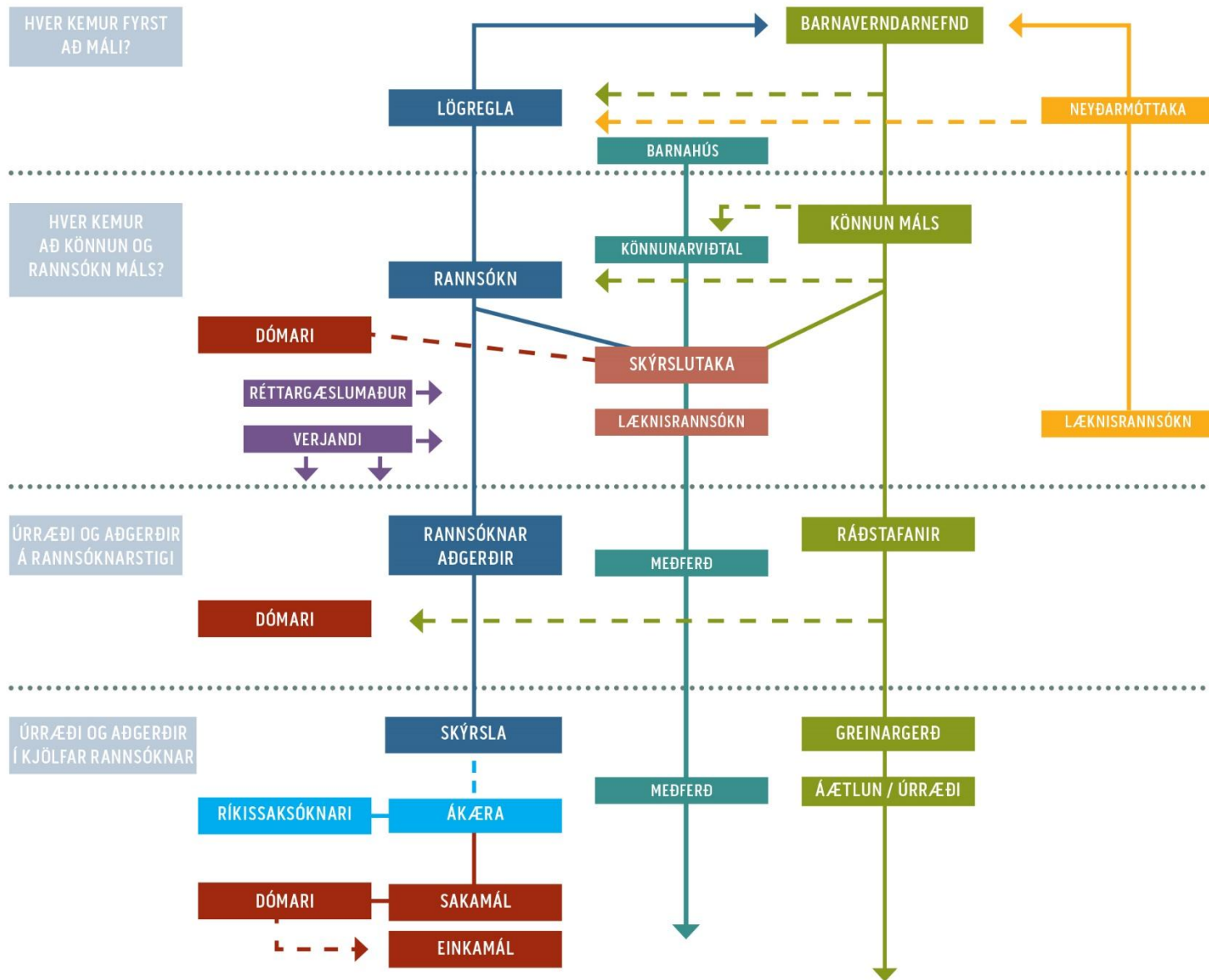


HÁSKÓLI ÍSLANDS

RANNSÓKNASTOFNUN ÁRMANNSSNÆVARR
UM FJÖLSKYLDUMÁLEFNI



MÁLMEÐFERÐ RÉTTARKERFISINS





Leiðbeiningar um barnvænlegt réttarkerfi



- Ráðherranefnd Evrópuráðsins samþykkti 2010
- Markmiðið er að tryggja að við sérhverja málsmeðferð í sakamáli, einkamáli eða máli innan stjórnarsýslunnar verði öll réttindi barna virt að fullu, þar á meðal réttur til upplýsinga, fyrirsvars, þátttöku og verndar, að teknu viðeigandi tilliti til þroska og skilnings barns og eðlis viðkomandi máls.
- Viðurkennd réttindi – virk í framkvæmd



HÁSKÓLI ÍSLANDS

RANNSÓKNASTOFNUN ÁRMANNSSNÆVARR
UM FJÖLSKYLDUMÁLEFNI



Hafa ber í huga

- Við hvert skref er mikilvægt að huga að hagsmunum þessa ákveðna barns
- Stór hluti barna sem verða fyrir kynferðisofbeldi hafa einnið orðið fyrir eða búið við annars konar ofbeldi og vanrækslu
- Leiðarljósín:



HÁSKÓLI ÍSLANDS

RANNSÓKNASTOFNUN ÁRMANNSSNÆVARR
UM FJÖLSKYLDUMÁLEFNI



Í upphafi

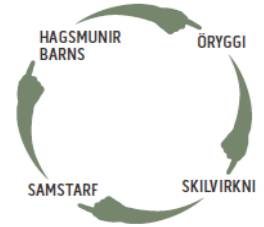


- Þörf á sérfræðipekkingu
- Nauðsynlegt að upplýsa barn og foreldri/a um ferlið, hvað er að fara að gerast. Taka tillit til sjónarmiða barnsins
- Bregðast fljótt við tilkynningu og gera nauðsynlegar ráðstafanir
- Hafa búið til skýran farveg um samvinnu bvn., lögreglu og neyðarmóttöku í upphafi þegar barn þarf á bráðþjónustu að halda



HÁSKÓLI ÍSLANDS

RANNSÓKNASTOFNUN ÁRMANNSSNÆVARR
UM FJÖLSKYLDUMÁLEFNI



Könnun máls

- Til að tryggja hagsmuni barnsins fer samhliða fram könnun barnaverndarmáls og rannsókn lögreglu
 - Bvn – kannar aðstæður barns til að tryggja öryggi og taka ákvörðun um stuðning
 - Lögregla rannsakar meint sakamál
- Barn og foreldri/ar þurfa að vita hvað fram fer og þurfa að fá að taka þátt í að móta þessi atriði eins og hægt er
- Æskilegt er að bvn. og lögregla hafi samráð um ákveðna framkvæmd og skiptist á upplýsingum og samvinnu um hvernig ákvarðanir eru kynntar foreldrum



HÁSKÓLI ÍSLANDS

RANNSÓKNASTOFNUN ÁRMANNSSNÆVARR
UM FJÖLSKYLDUMÁLEFNI



Könnun máls

- Margir koma að könnun máls
 - Barnahús, lögregla, réttargæslumaður, læknir, dómari
- Hver upplýsir barnið og foreldri/a um hvað er að gerast?
- Hvernig er tekið mið af sjónarmiðum barnsins?
- Hverjum treystir barnið?
- Hvernig er hlutverk hinna ólíku aðila skilgreint og afmarkað?
- Hver tryggir nauðsynlegt samráð allra aðila?
- Hvað þýðir markviss og hröð vinnubrögð?



HÁSKÓLI ÍSLANDS

RANNSÓKNASTOFNUN ÁRMANNSSNÆVARR
UM FJÖLSKYLDUMÁLEFNI



Í kjölfar rannsókna

- Bvn. gerir áætlun um úrræði svo lengi sem þörf krefur
 - Þátttaka barns og foreldris nauðsynleg
 - Nauðsynlegt getur verið að tryggja öryggi barnsins
- Tryggja að gripið sé til samfelldra og markvissra ráðstafana í kjölfar rannsókna
 - Bvn líklegust til að hafa yfirsýn
- Samvinna bvn., lögreglu og ríkissaksóknara um að tryggja að allir aðilar hafi upplýsingar um ákvarðanir sem teknar eru



HÁSKÓLI ÍSLANDS

RANNSÓKNASTOFNUN ÁRMANNSSNÆVARR
UM FJÖLSKYLDUMÁLEFNI



Barnaverndarnefnd

- Eini aðilinn sem kemur að málinu frá upphafi og þar til því er lokið
 - Hvað þýðir að kof máli sé lokið?
 - Mál barnsins sent í Barnahús?
 - Lögreglurannsókn lokið?
 - Ákvörðun um að senda mál til ríkissaksóknara?
 - Mál fellt niður?
 - Dómur fellur?
 - Barnið er í öryggi og líðan þess viðunandi?
- Eini aðilinn sem vinnur með öllum öðrum sem að málinu koma



HÁSKÓLI ÍSLANDS

RANNSÓKNASTOFNUN ÁRMANNSSNÆVARR
UM FJÖLSKYLDUMÁLEFNI