

Sjúkrahúsið Vogur



Staðarfell þar eru karlar



Vík þar er Kvennameðferð



Sambýli Miklabraut 1 Reykjavík



Kostnaður telst ekki til sjúkrareksturs

Göngudeild SÁÁ í Reykjavík 23.000 heimsóknir á ári

2000-2500 greiningarviðtal á árið





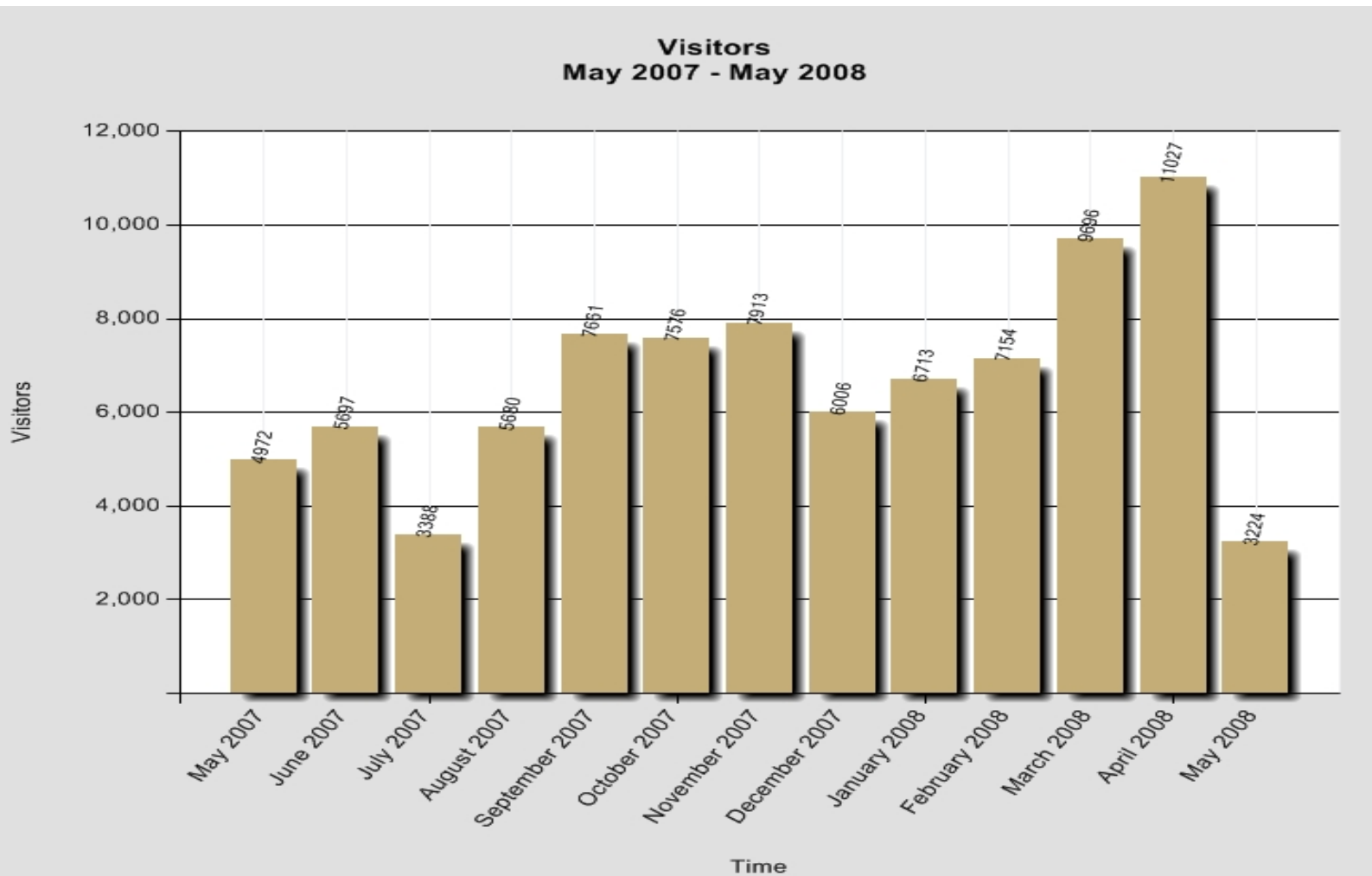
Lóð

Göngudeild Efstaleiti 25.000 - 30.000 heimsóknir

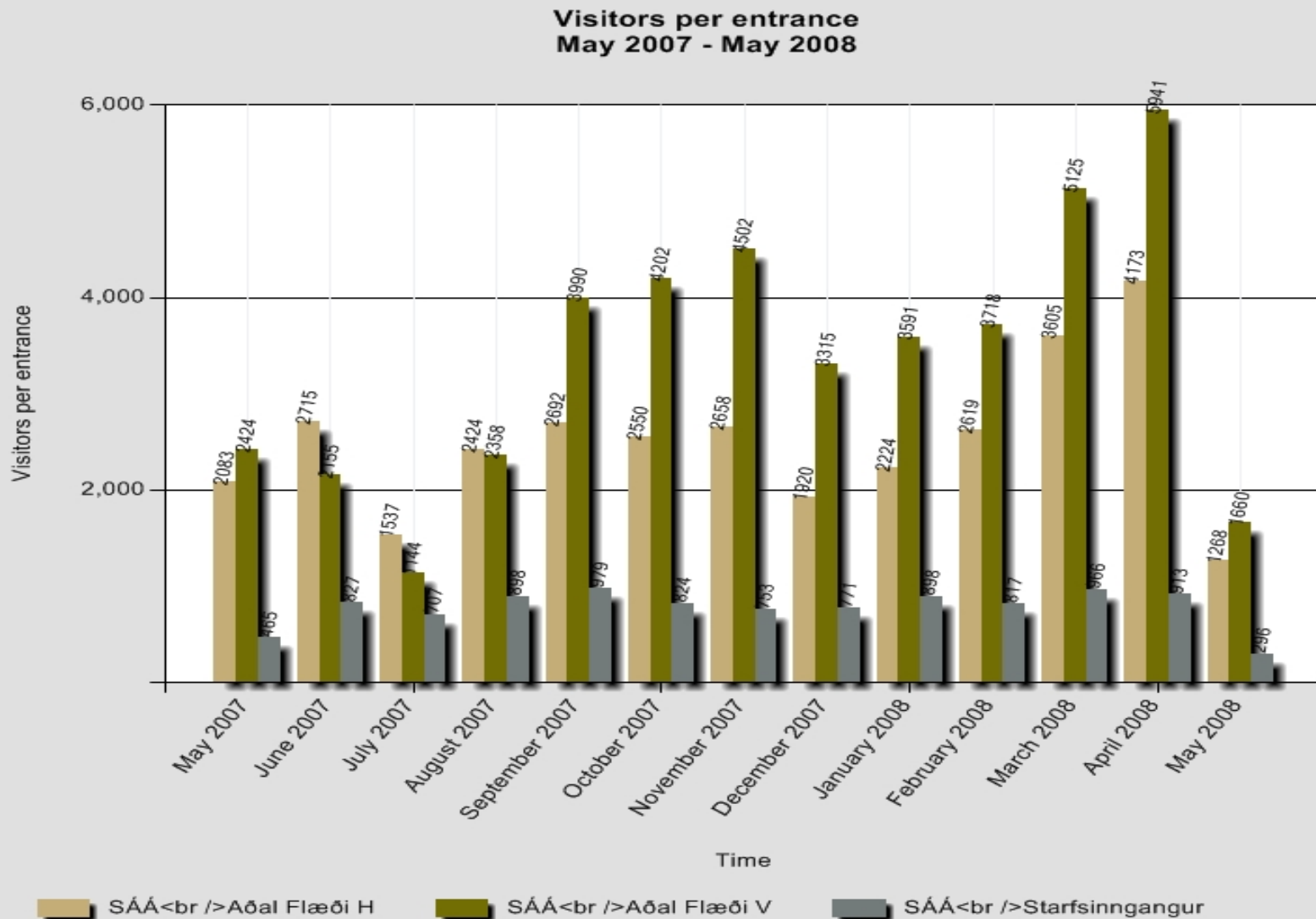
4000-6000 greiningarviðtal á árið



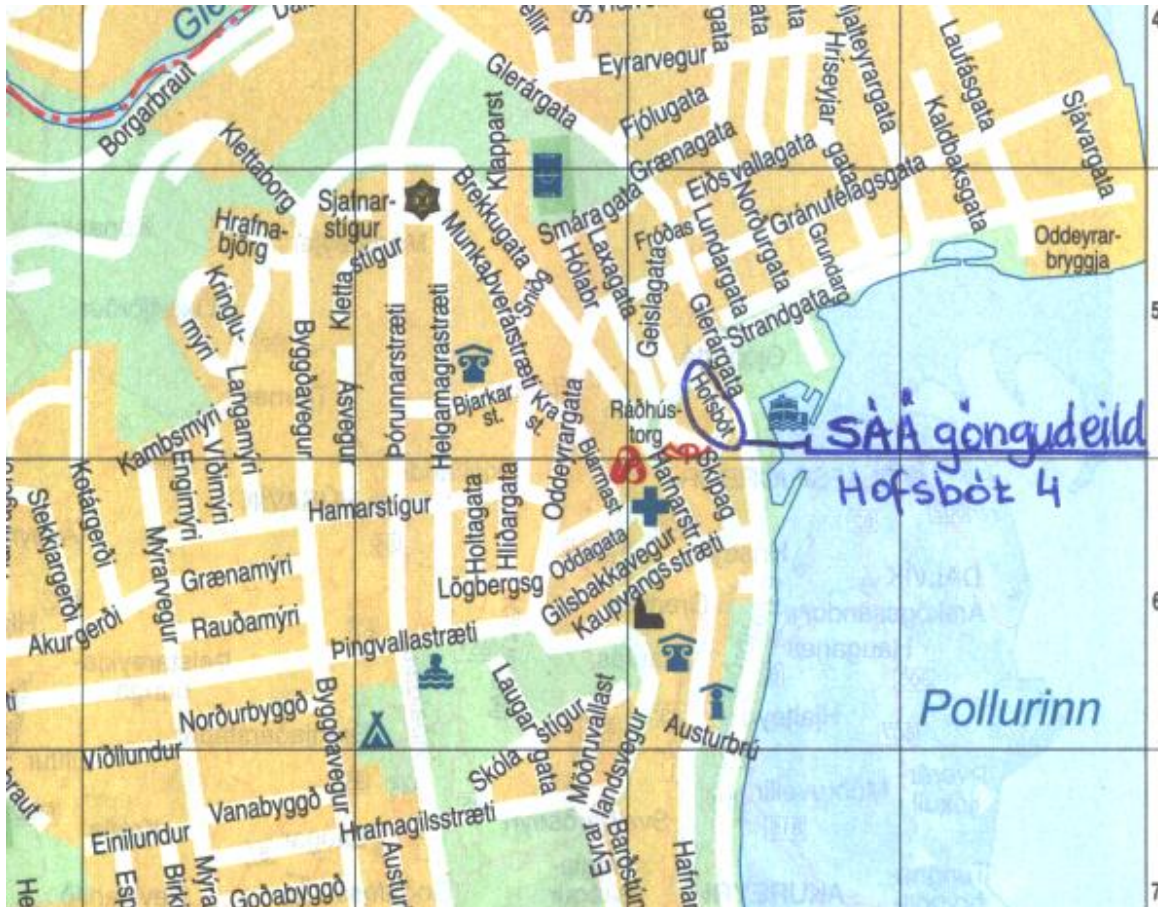
86.707 Gestir í Von 14.05.07- 14.05.08:



Ferðir gesta:



Göngudeild á Akureyri





Gagnagrunnur á Sjúkrahúsinu Vogu

- Fjöldi innritana 1977-2007
53.858
- Fjöldi einstaklinga 19.348 : 5.519 konur og
13.829 karlar



Núlifandi Íslendingar sem höfðu farið í meðferð til SÁÁ í lok árs 2007

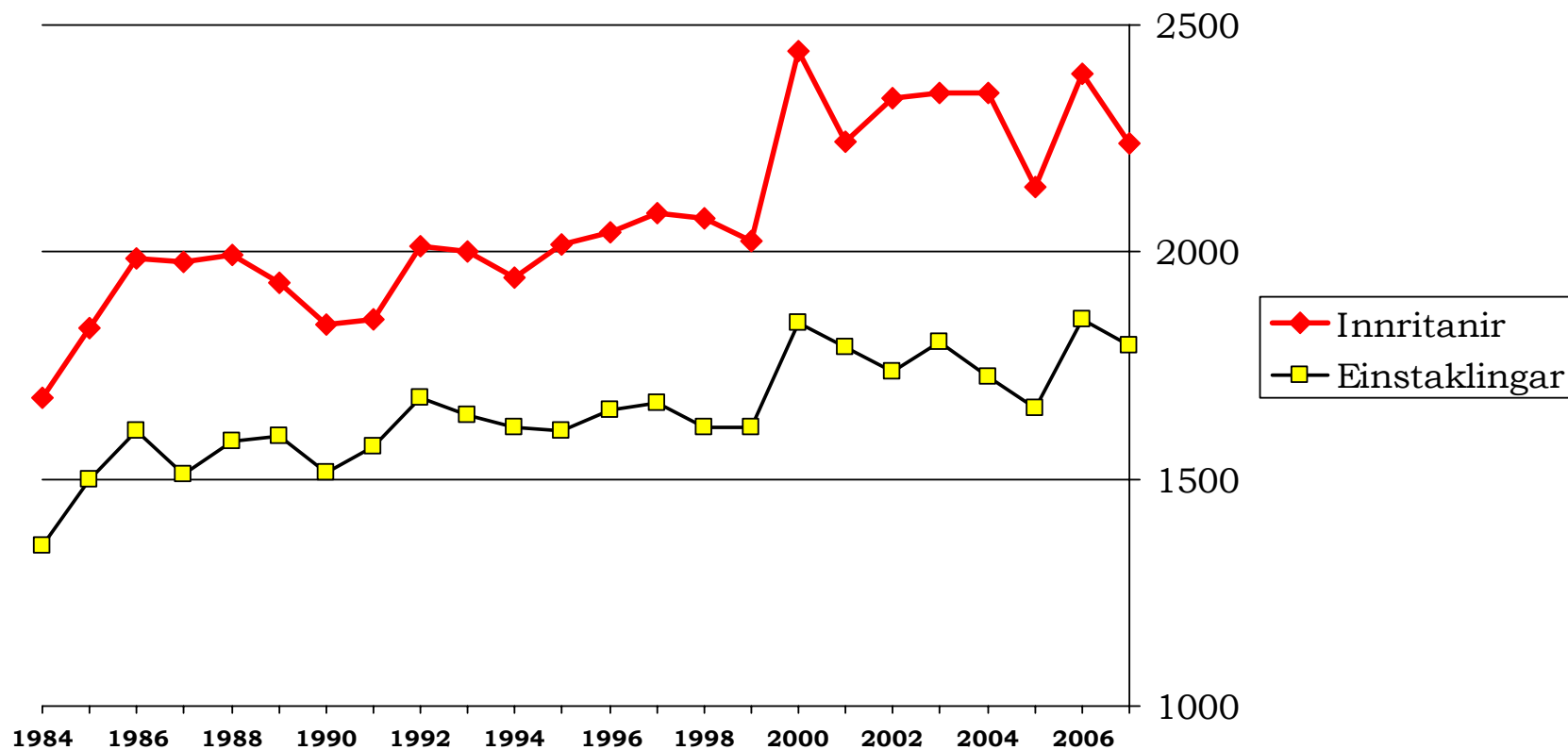
19348 hafa komið í meðferð. Af þeim eru 2600 látnir (1970 og 630)

	Alls	Karlar	Konur
Af öllum núlifandi Íslendingum	5,4%	7,4%	3,2%
Af öllum núlifandi Íslendingum 15 ára og eldri	6,8%	9,4%	4,0%

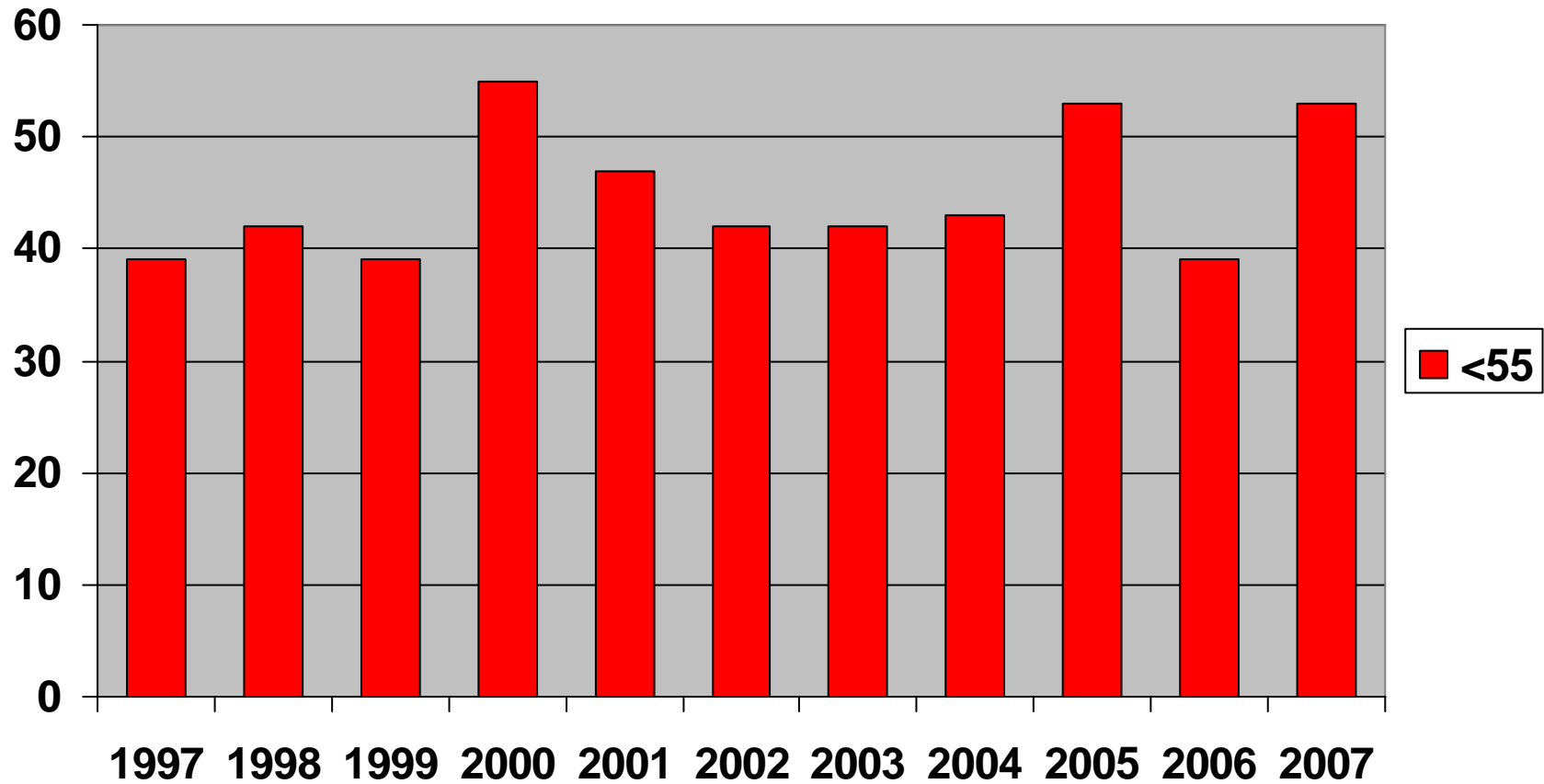
Fjöldi innritana og einstaklinga á Sjúkrahúsinu Vogu 1984 – 2007

Innritun 2007 : 1529 karlar og 711 kona alls 2240 , kvenhlutfall 31.4 %

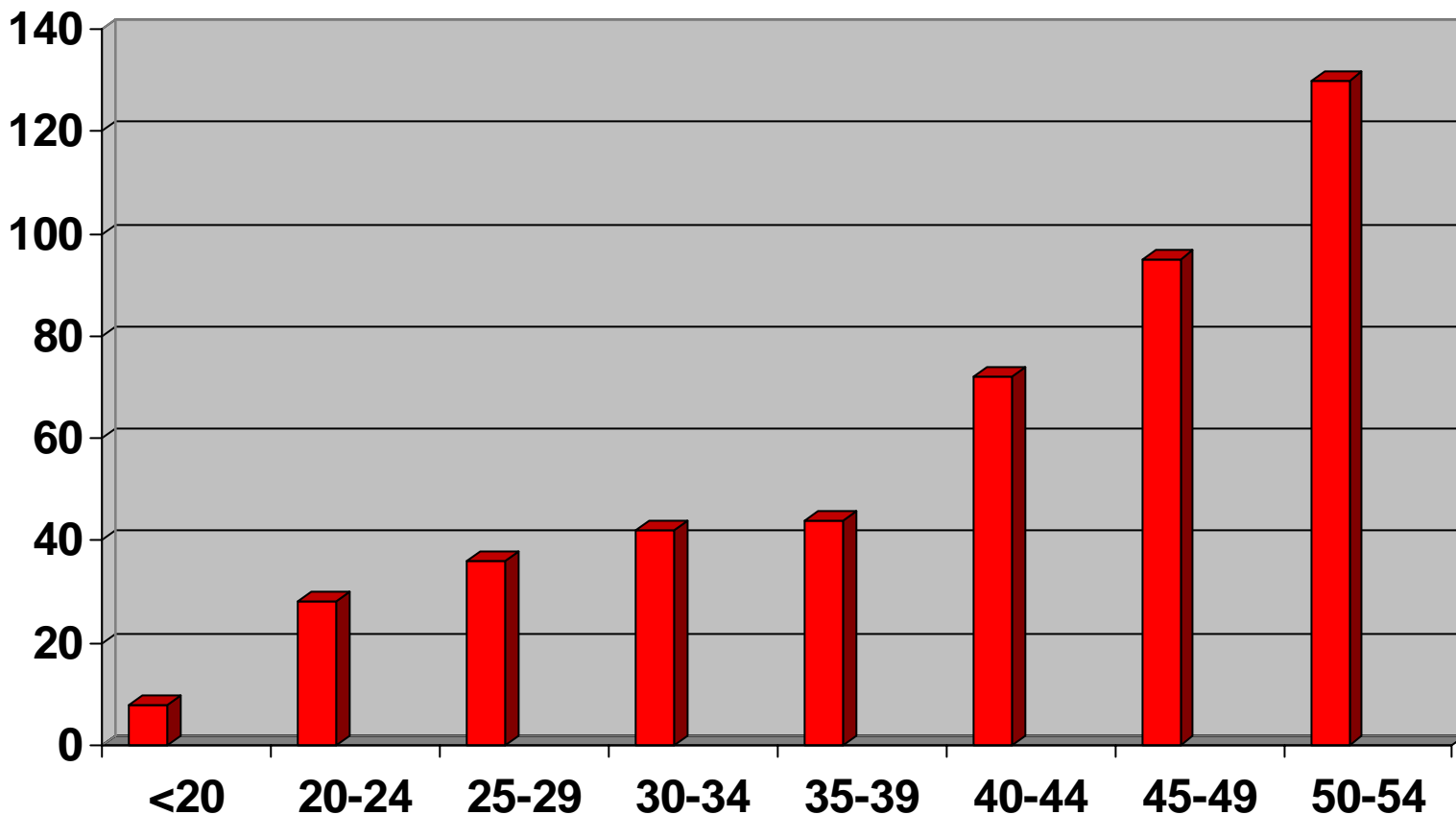
Meðallegudagar 2007 : Karlar: 10,64 , Konur 10,96 , allir 10,64



Dauðsföll á hverju ári úr sjúklingahópi SÁÁ 1997-2007



Dauðsföll sjúklingum SÁÁ sem voru 54 ára og yngri 1998-2007 N=455



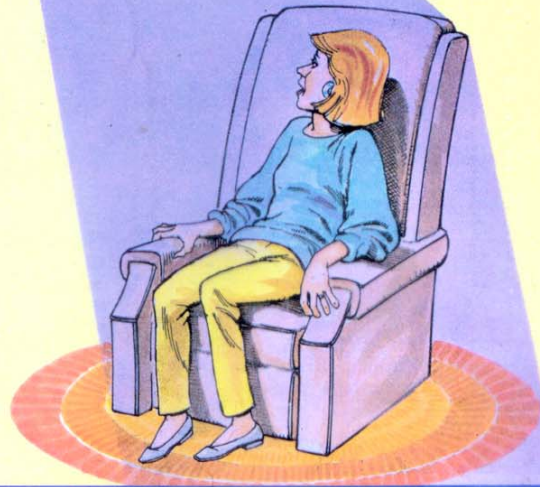
Tölulegar upplýsingar frá Voggi fyrir árið 2007

- 567 konur komu á árinu
- 485 yngri en 55 ára
- 324 yngri en 40 ára
- 100 konur oftastar en 5 sinnum (77 og 31)
- 45 konur oftastar en 10 sinnum (35 og 11)
- 22 konur dóu 2007
 - 9 voru yngri en 55 ára (3 sprautufíklát)
 - 3 voru yngri en 40 (22, 28, 35)

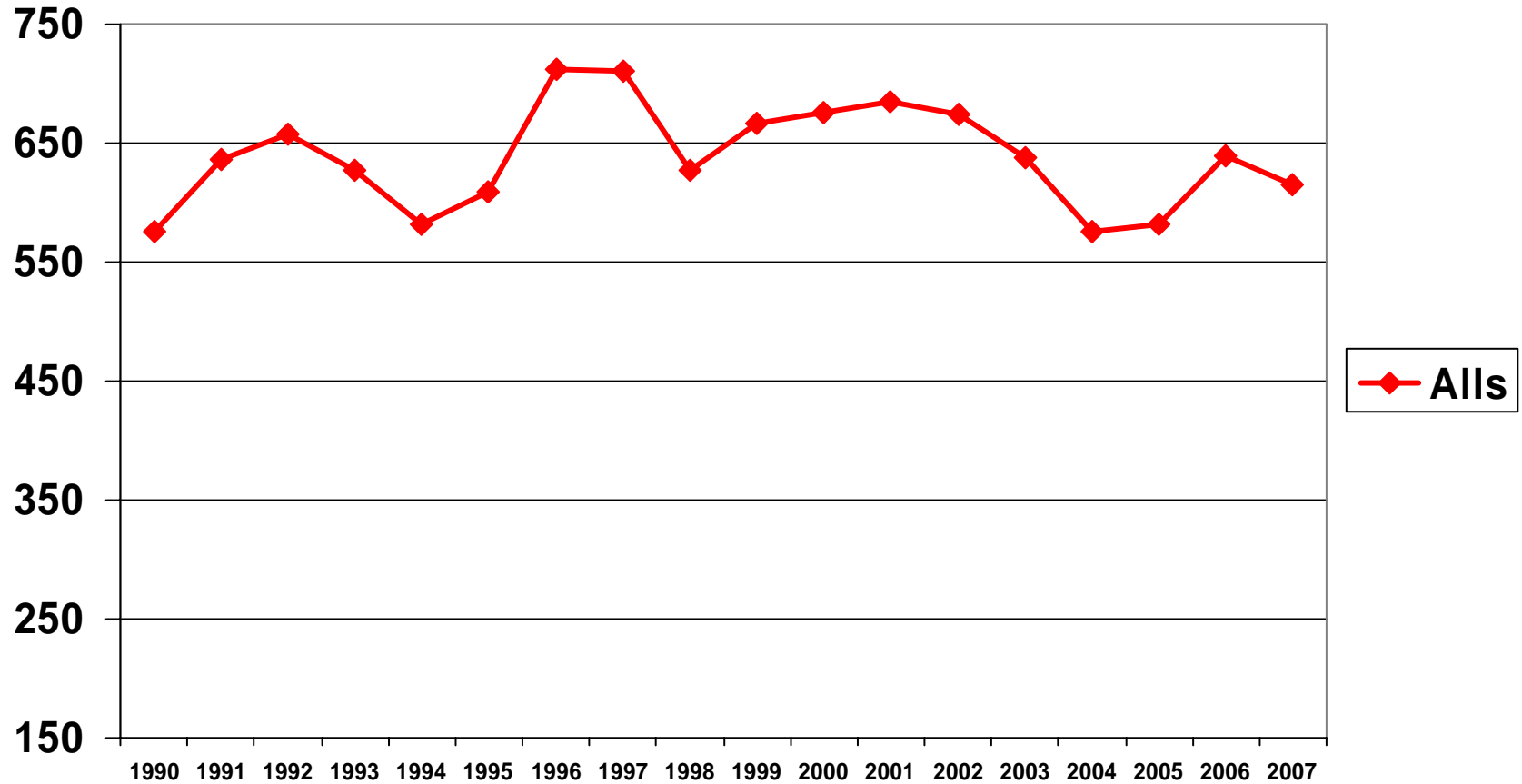
CODEPENDENCY



Living
in the Shadow
of Someone Else's
Chemical Dependency

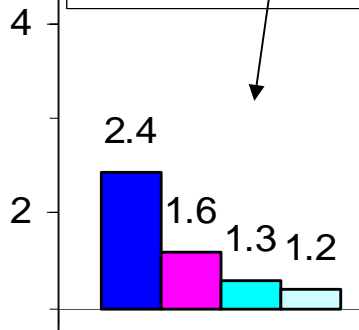
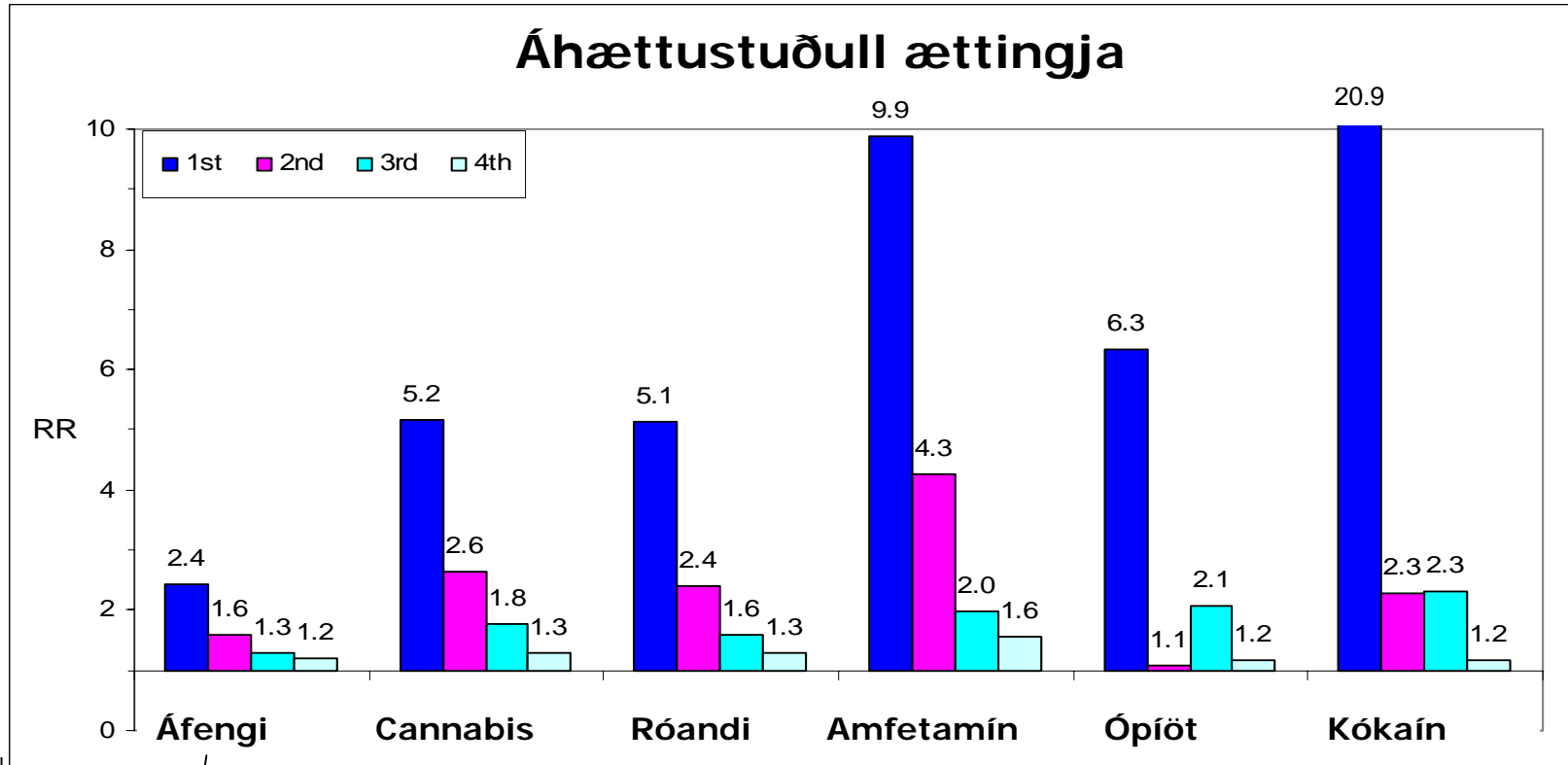


Fjöldi sjúklinga sem kemur á Sjúkrahúsið Vog í fyrsta sinn 1990-2007



Aukin áhætta ættingja

Fíkn er fjölskyldulægur sjúkdómur



Líkur á áfengismeðferð:

Líkur aukast um 30% ef systkinabarn hefur farið í meðferð og rúmlega tvöfaldast ef foreldri hefur farið í meðferð

Fjöldi einstaklinga sem komið hafa til SÁÁ í lok árs 2007 N= 19.348

- Um **15.172** einstaklingar eða **78%** sjúklingahóps SÁÁ hafa komið 3 sinnum eða sjaldnar til meðferðar
- **646** núlifandi Íslendingar hafa komið oftari en 10 sinnum til meðferðar eða **3,6 %** sjúklingahópsins
- **222** af þessum endurkomusjúklingum komu á Vog 2007 44 konur og 178 karlar.

Margar meðferðarstofnanir

SÁÁ vinna sem ein heild

- **Göngudeild við Sjúkrahúsið Vog**
- **Sjúkrahúsið Vogur**
- **Endurhæfingarheimilin Vík og Staðarfell**
- **Göngudeild í Reykjavík og á Akureyri**
- **Sambýli og félagsleg uppbygging**

Meðferðin er sniðin að þörfum ýmissa hópa

- Hefðbundin áfengismeðferð
- Víkingameðferð
- Kvennameðferð
- Unglingameðferð
- Göngudeildarmeðferð

- Meðferð fyrir spilafíkla
- Fjölskyldumeðferð

Sjúkrahúsið Vogur er miðstöð meðferðar SÁÁ

- Sjúkrahúsið Vogur :
 - Afeitrun
 - Greining og meðferð:
 - Líkamlegra fylgikvilla
 - Geðsjúkdóma
 - Upphaf vímuefnameðferðar og mat á meðferðarþörf
 - Aðstoð í erfiðleikum og sjúkdómum

Meðferðin er sniðin að þörfum ýmissa hópa

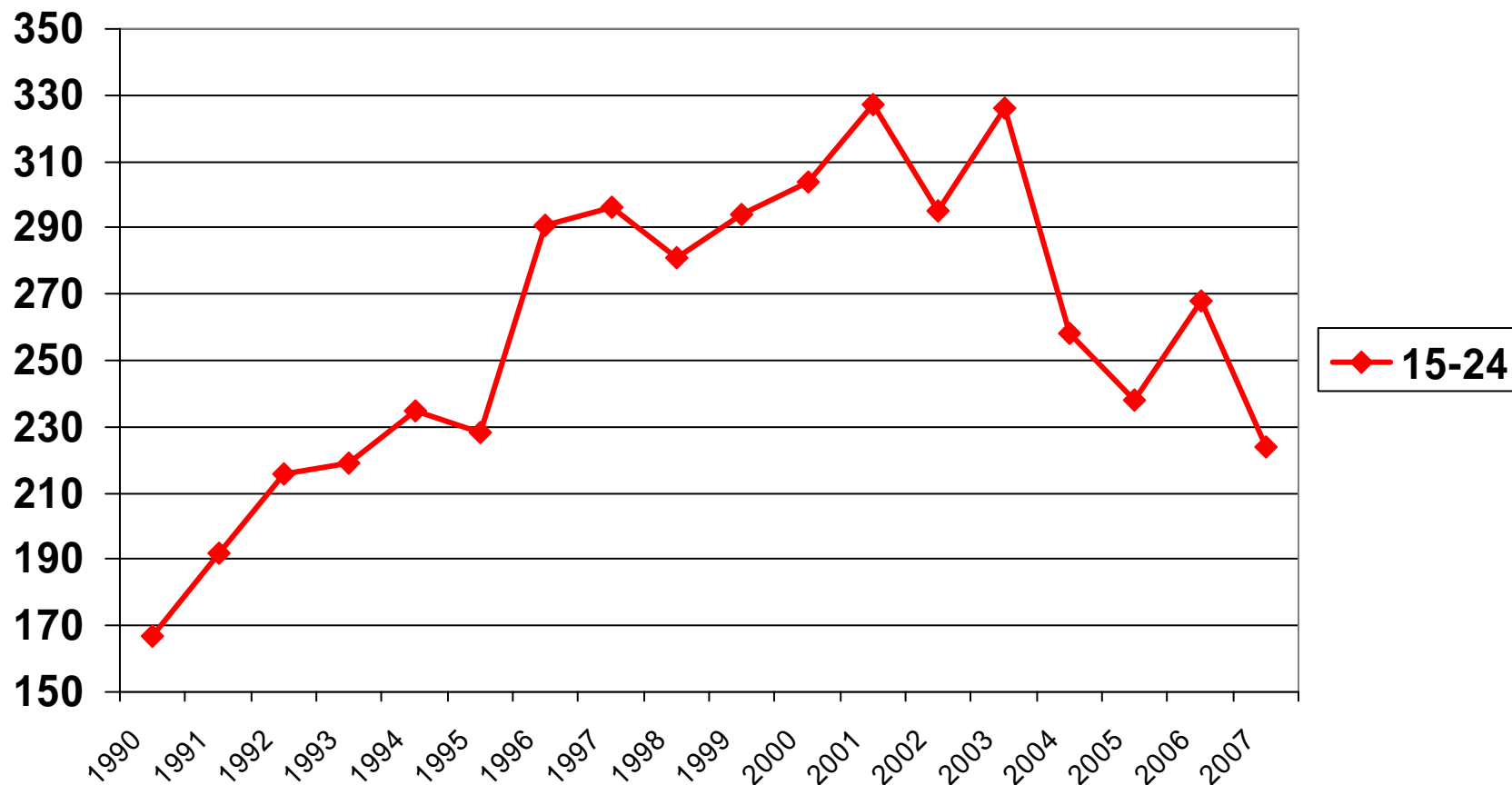
- Hefðbundin áfengismeðferð
- Víkingameðferð
- Kvennameðferð
- Unglingameðferð
- Göngudeildarmeðferð

- Meðferð fyrir spilafíkla
- Fjölskyldumeðferð

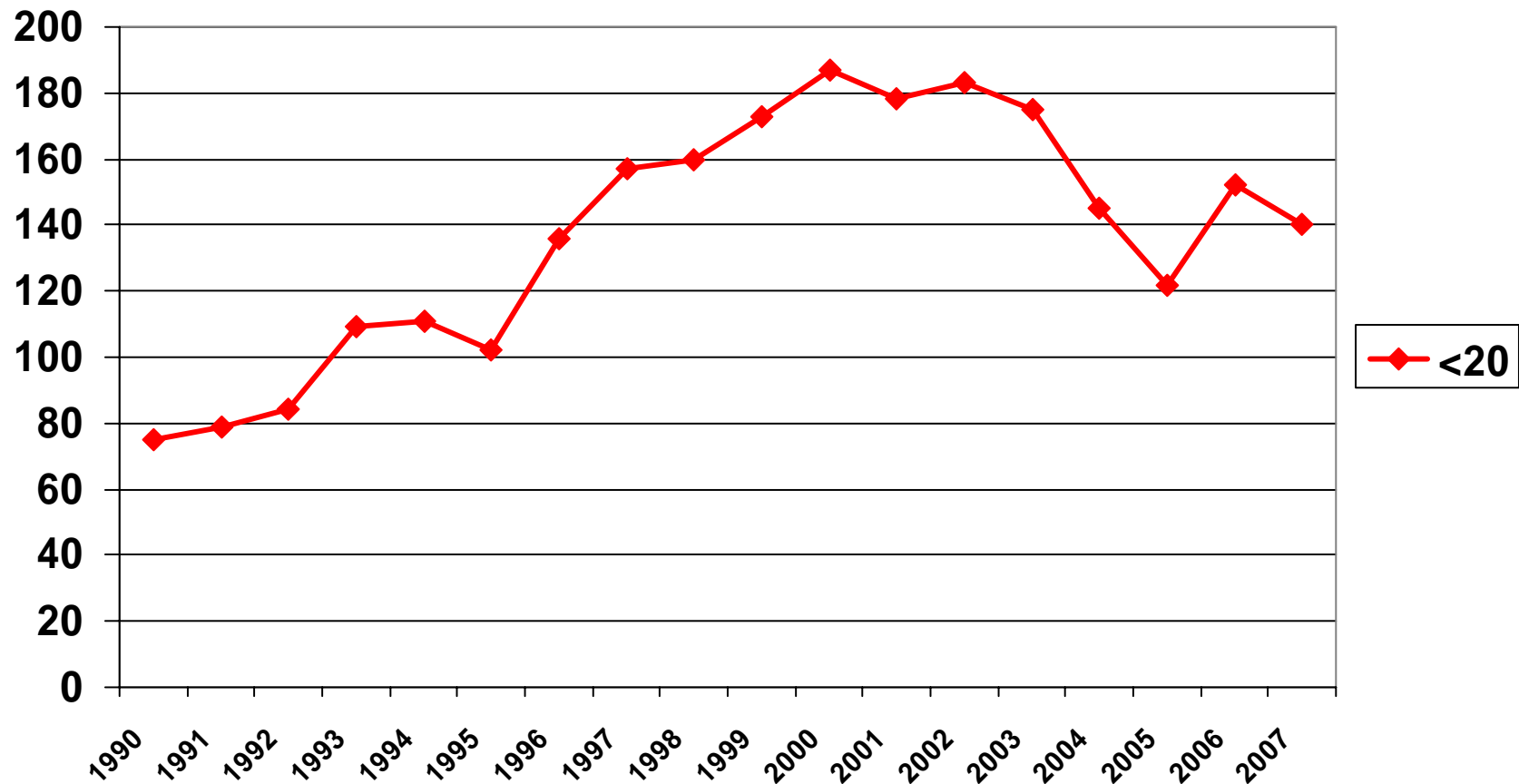
Áfengis- og vímuefnameðferð

- Íhlutun og samstarfsvilji tryggður
- Sjúklingum kennt að fást við
 - Fíkn
 - Streitum
 - Neikvæðar tilfinningar
- Unnið úr PTSD
- CBT
- Fallvörn
- Unnið með hegðunarvanda
- Unnið úr fjölskylduvanda
- Sjúklingum kennt að notfæra sér AA
- Útskriftaráætlun gerð

Fjöldi nýkomufólks sem er yngra en 25 ára á Sjúkrahúsið Vog 1990-2007



Fjöldi nýkomufólks sem er yngra en 20 ára á Sjúkrahúsið Vog 1990-2007



Vík þar er Kvennameðferð





LÖNNHÖLLEN

B. RESTUR

2x18 íbúðir Á 2H (2x27 = 54)

9(18)

9(18)

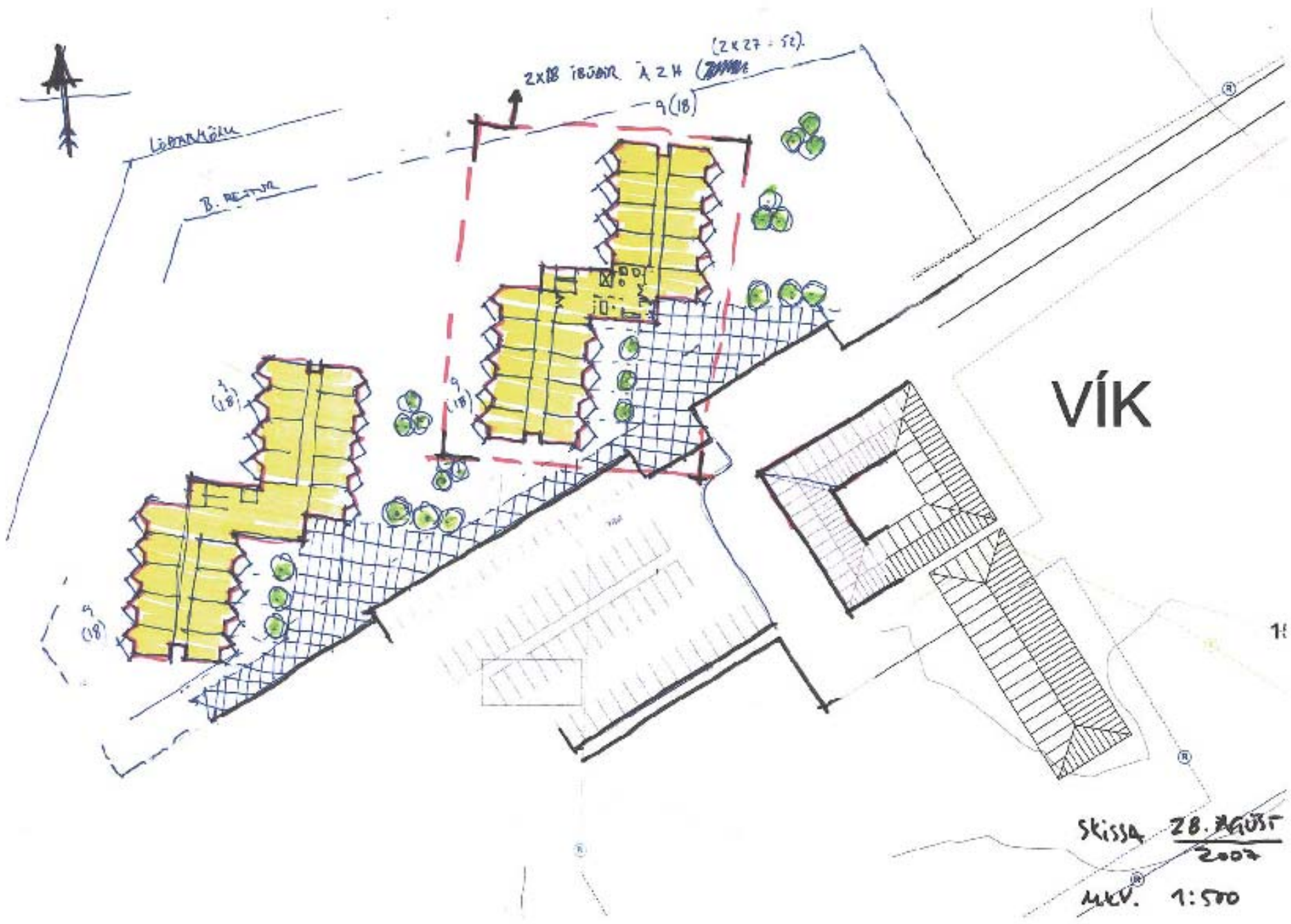
9(18)

9(18)

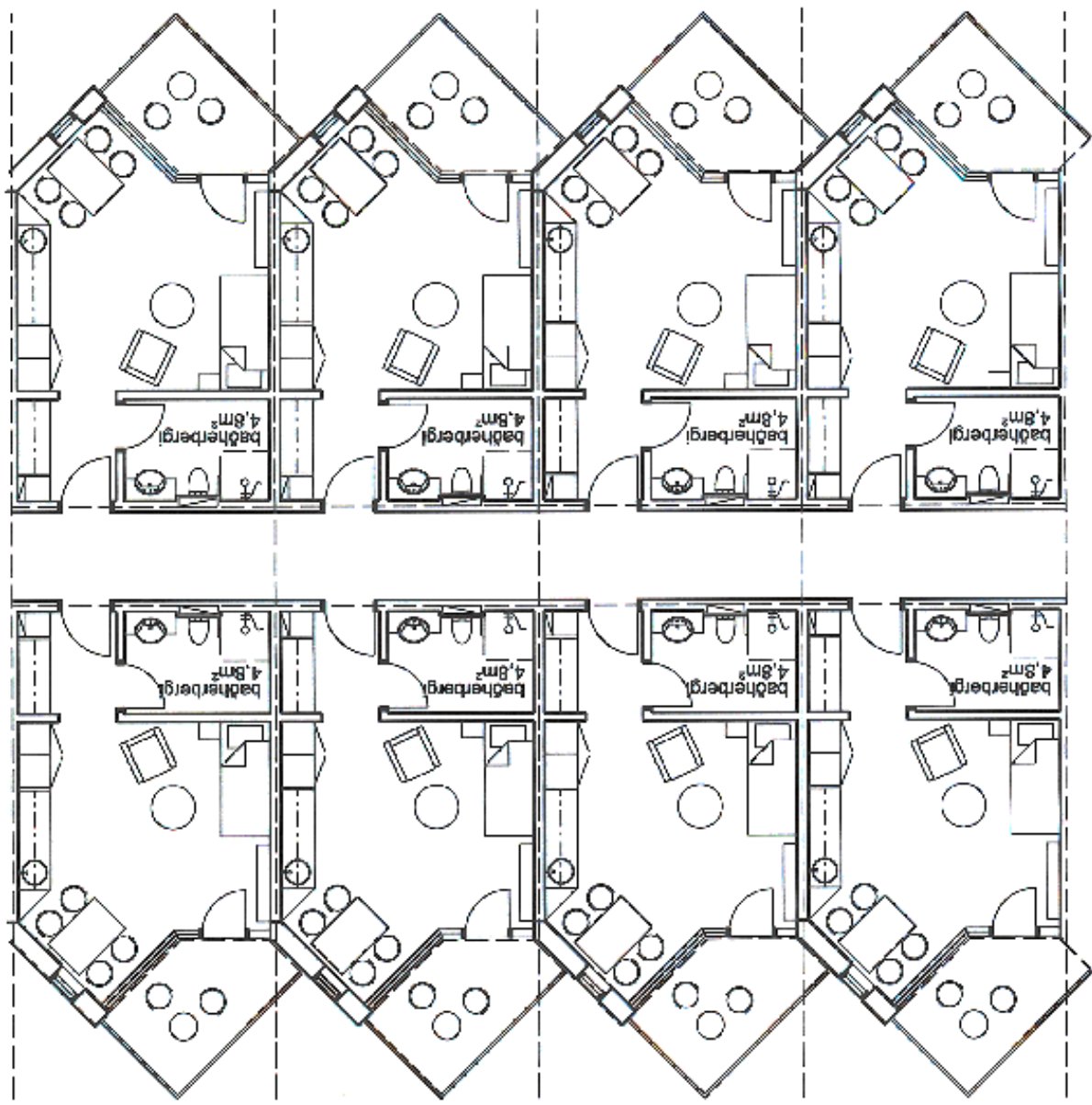
VÍK

Skissa 28. AGÚST
2002

MKV. 1:500



Stella - Vorkostenplan 822-3021
bfa für ein Visier ausstehend.





LÖNNHÖLLEN

B. RESTUR

2x18 íbúðir Á 2H (2x27 = 54)

9(18)

9(18)

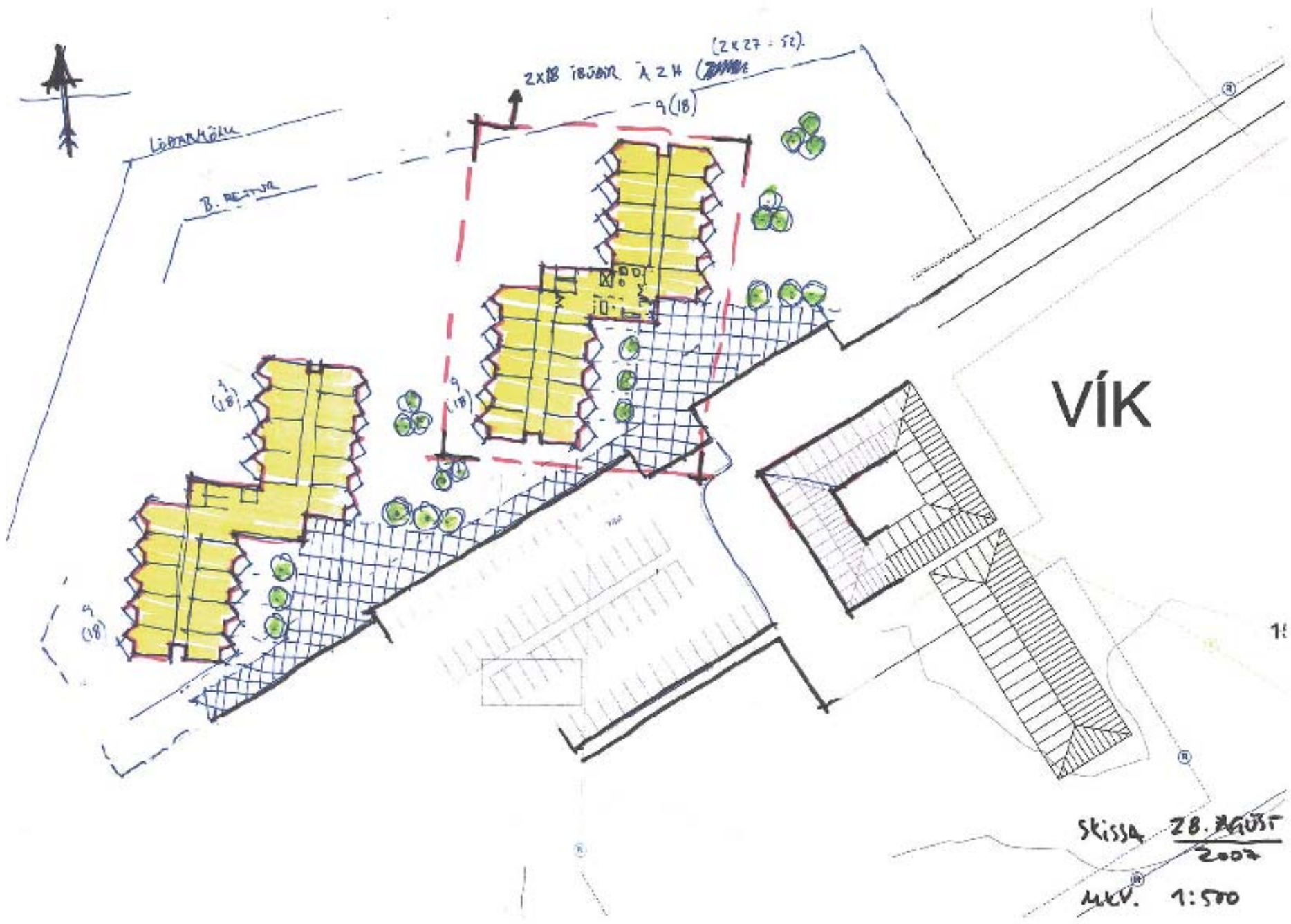
9(18)

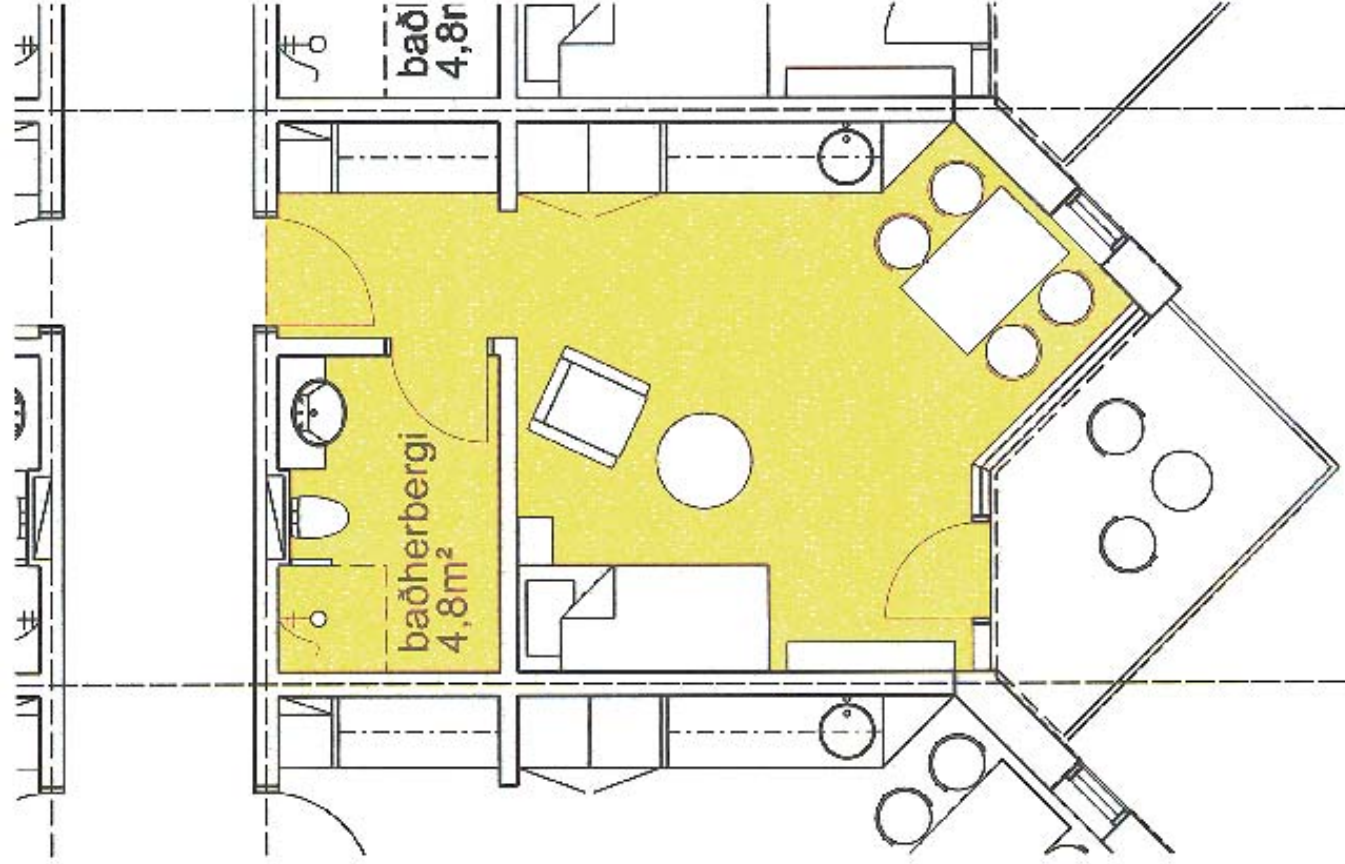
9(18)

VÍK

Skissa 28. AGÚST
2002

MKV. 1:500



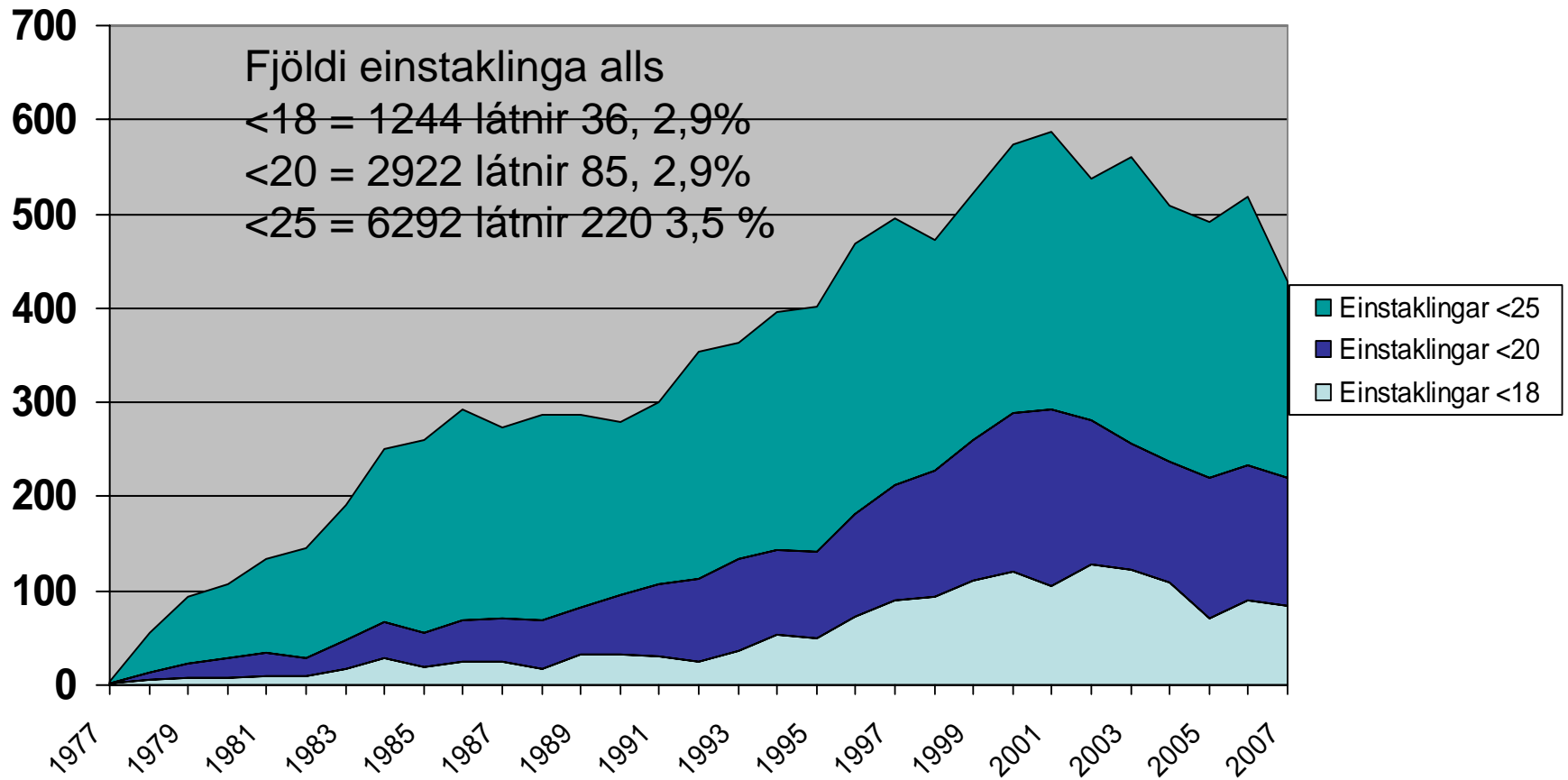


EINSTAKLINGSÍBÚÐ 27,7m² nettó

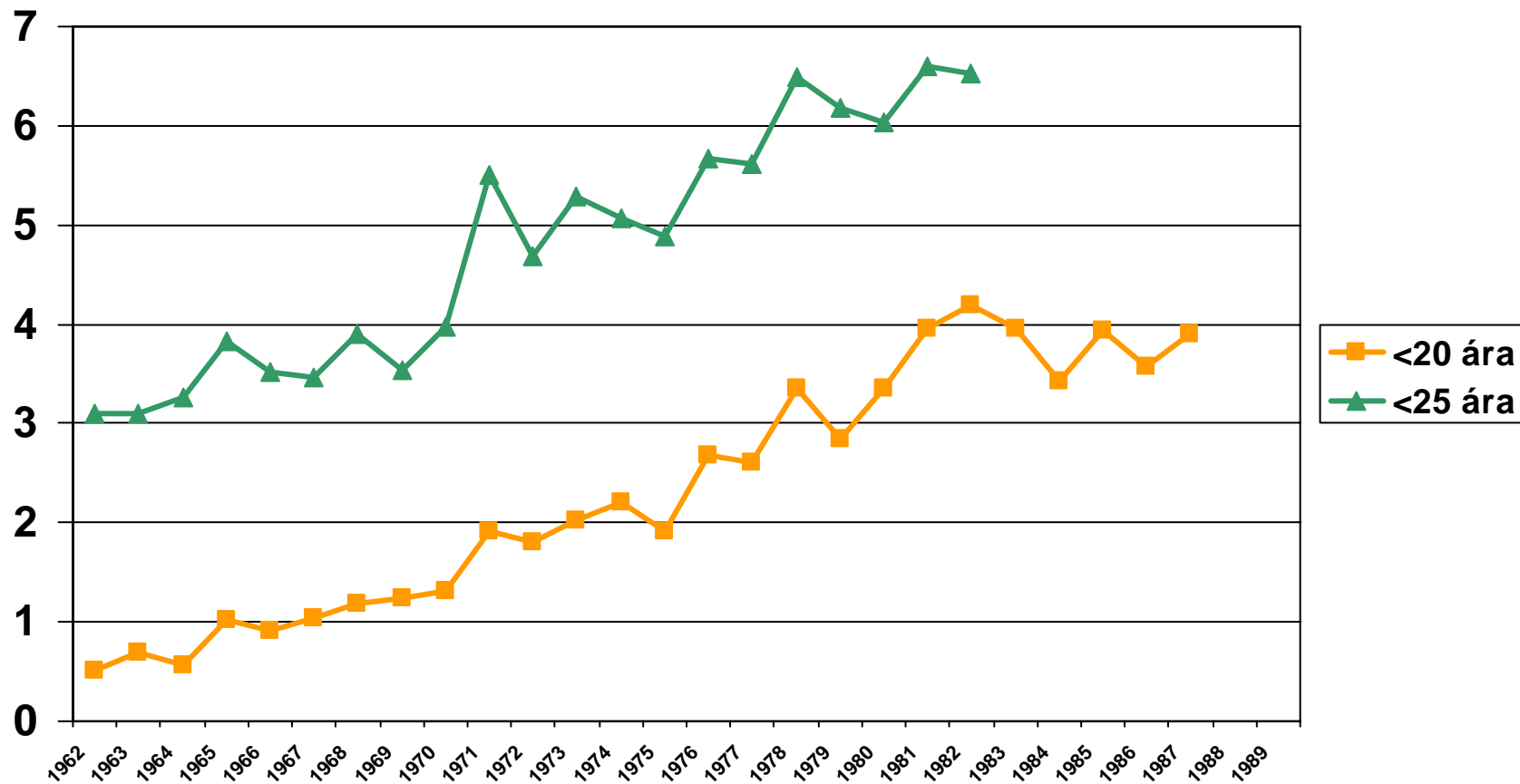
Kostnaður við starfsemi SÁÁ í milljónum króna 2007

	Opinber framlög	Framlag SÁÁ	Önnur framlög	Kostnaður alls
Allar sjúkrastofnanir SÁÁ	662,2 81%	66,8	87,2	816,2
Forvarnir SÁÁ, sambýli og fl.	2,2 1%	159,1	7,4	168,7
Allur rekstur SÁÁ	664,4 67%	225,9	94,6	984,9

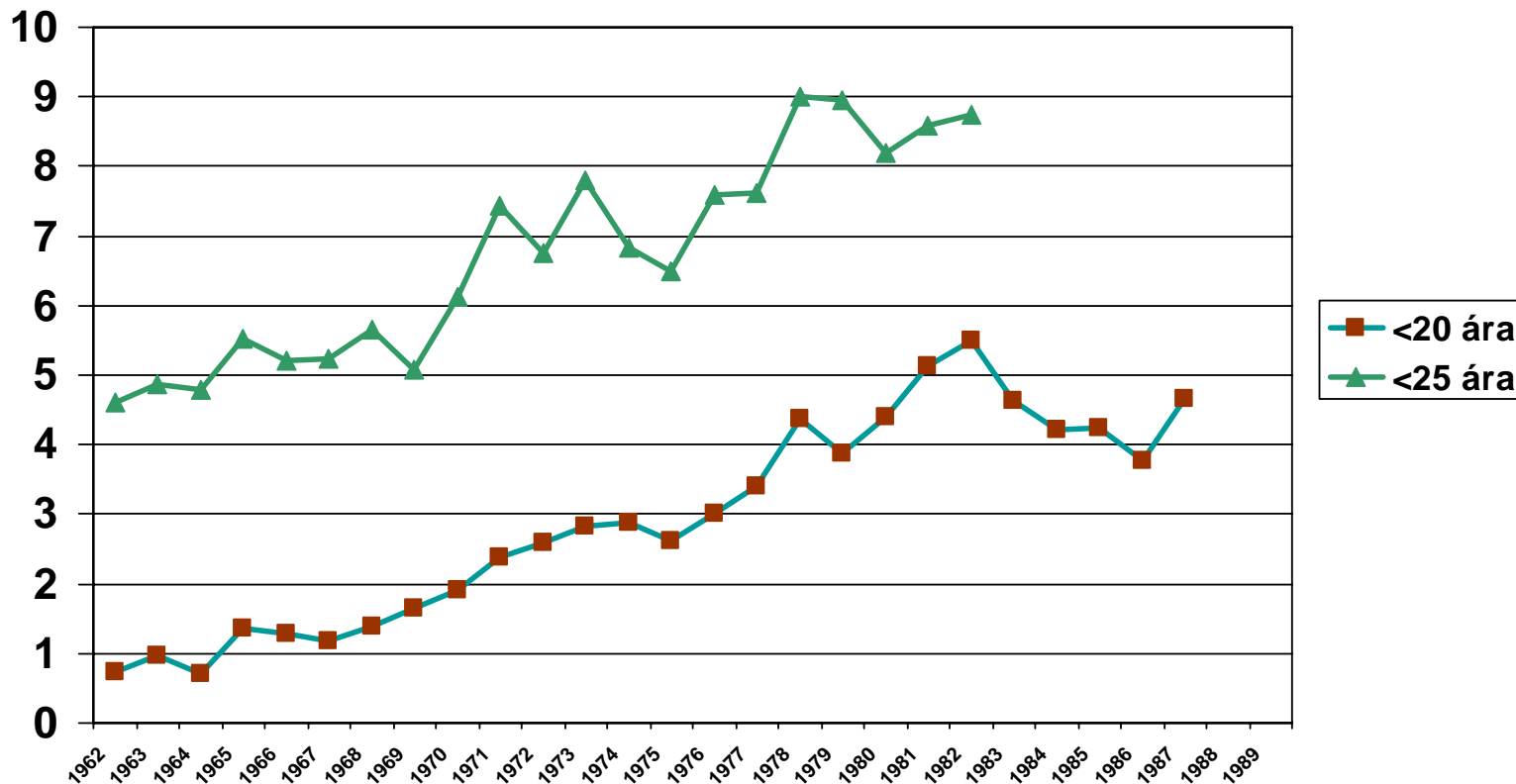
Unga fólkið á Sjúkrahúsinu Vogu fjöldi einstaklinga 1977-2007



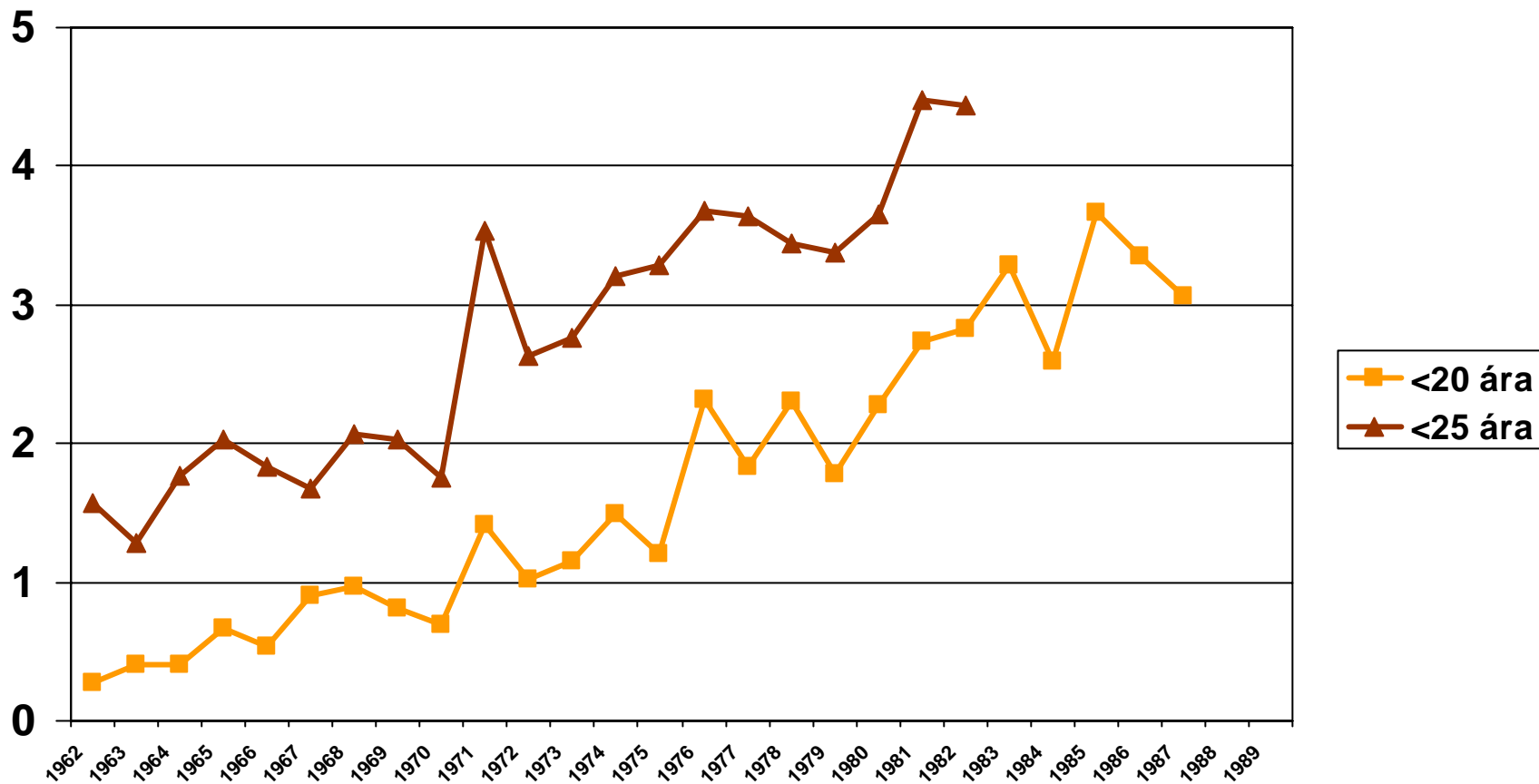
Hlutfall einstaklinga sem kemur til meðferðar úr hverjum fæðingarárgangi



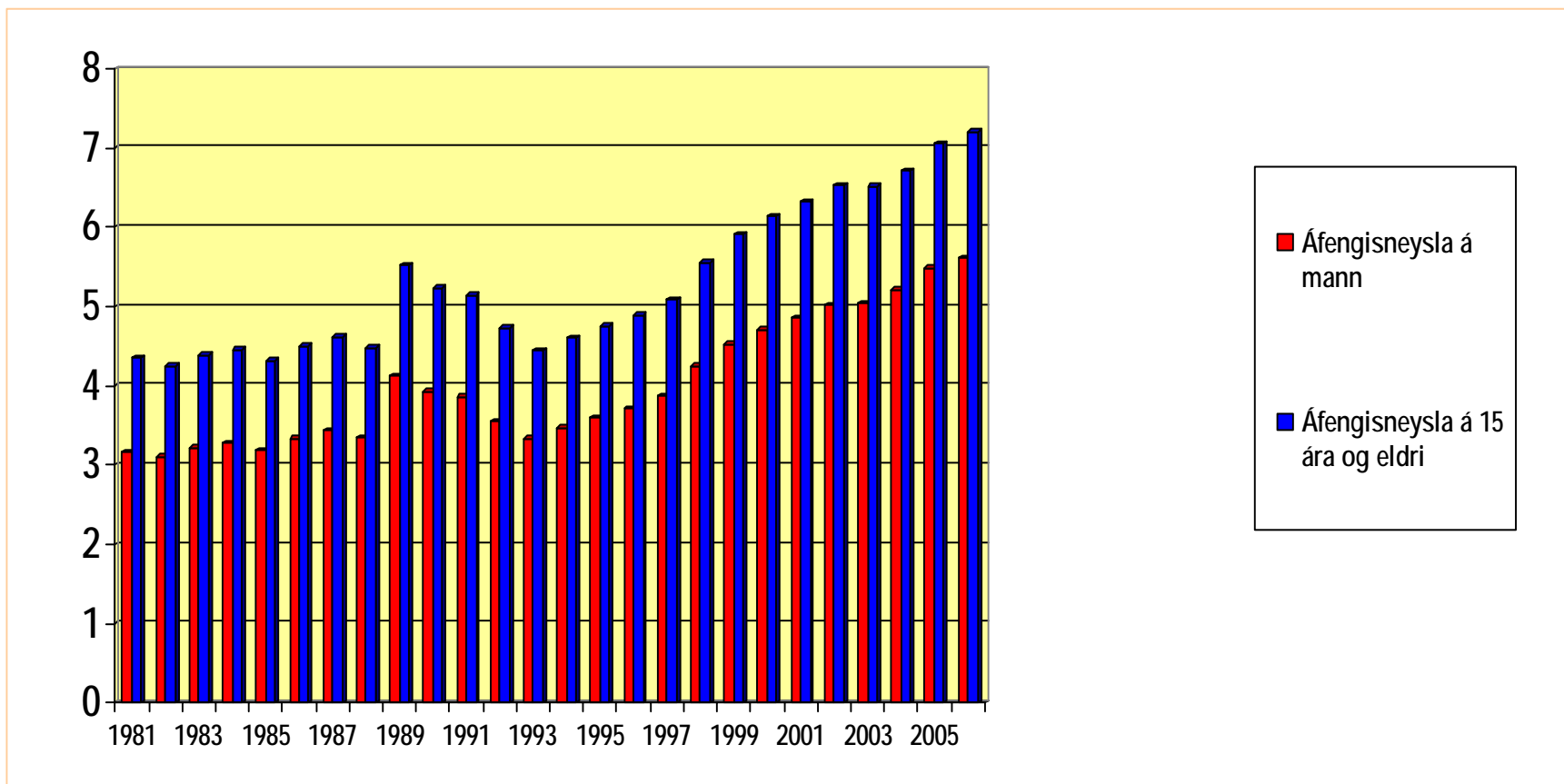
Hlutfall karla sem kemur til meðferðar úr hverjum fæðingarárgangi



Hlutfall kvenna sem kemur til meðferðar úr hverjum fæðingarárgangi



Heildarneysla áfengis á Íslandi 1981-2006



Hlutfall dagdrykkjumaða í sjúklingahópnum á Sjúkrahúsinu Vogu 1994-2006

