



HÁSKÓLI ÍSLANDS

Í SKUGGA OFBELDIS:

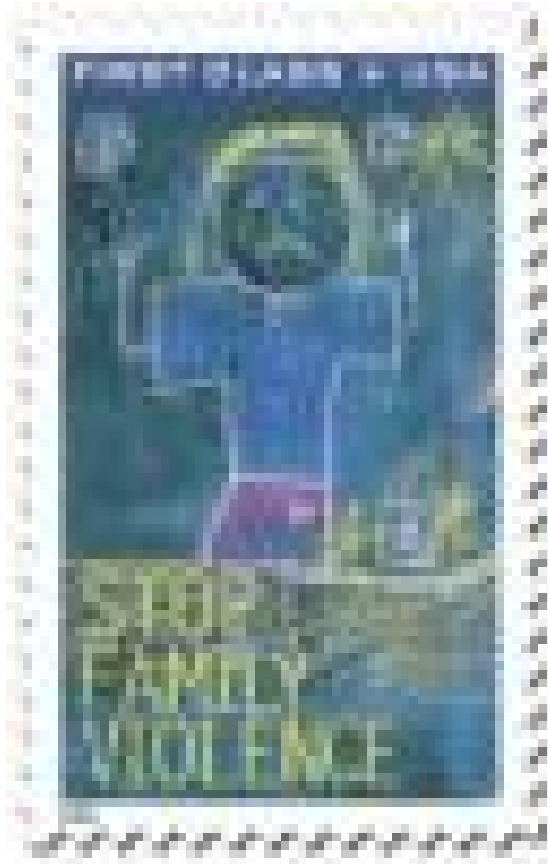
Hvernig bregðast barnaverndaryfirvöld við tilkynningum um ofbeldi milli foreldra?

Barnaverndarstofa

Freydís Jóna Freysteinsdóttir

27. nóvember, 2006

Börn sem verða vitni að ofbeldi milli foreldra



- Fremur falið vandamál
- Tölur frá Kvennaathvarfi (árið 2004) gefa vísbendingar
 - 88 komur
 - þar af 38 konur með börn
 - börnin 55 talsins
- Slíkar tilkynningar flokkast nú undir tilfinningalegt ofbeldi hjá nefndunum – var óljósara áður undir hvað þær féllu...

Tilkynningarskyldan

“Þegar barnaverndarnefnd fær tilkynningu eða berast upplýsingar með öðrum hætti um að líkamlegri eða andlegri heilsu barns eða þroska geti verið hættu búin vegna vanrækslu, vanhæfni eða framferðis foreldra... skal hún taka afstöðu til þess án tafar...hvort ástæða sé til að hefja könnun á málinu”

Barnaverndarlög nr. 2002

Afleiðingar ofbeldis milli foreldra á börn

- Innhverf vandkvæði
 - t.d. áfallastreituröskun, þunglyndi, kvíði
- Úthverf vandkvæði
 - t.d. hegðunarerfiðleikar
- Félagslegir erfiðleikar
- Hugræn vandkvæði
- Svipuð einkenni og börn sem hafa orðið fyrir líkamlegu ofbeldi, en vægari
- 30-60% verða fyrir annars konar misbresti í uppeldi einnig



Skilgreining

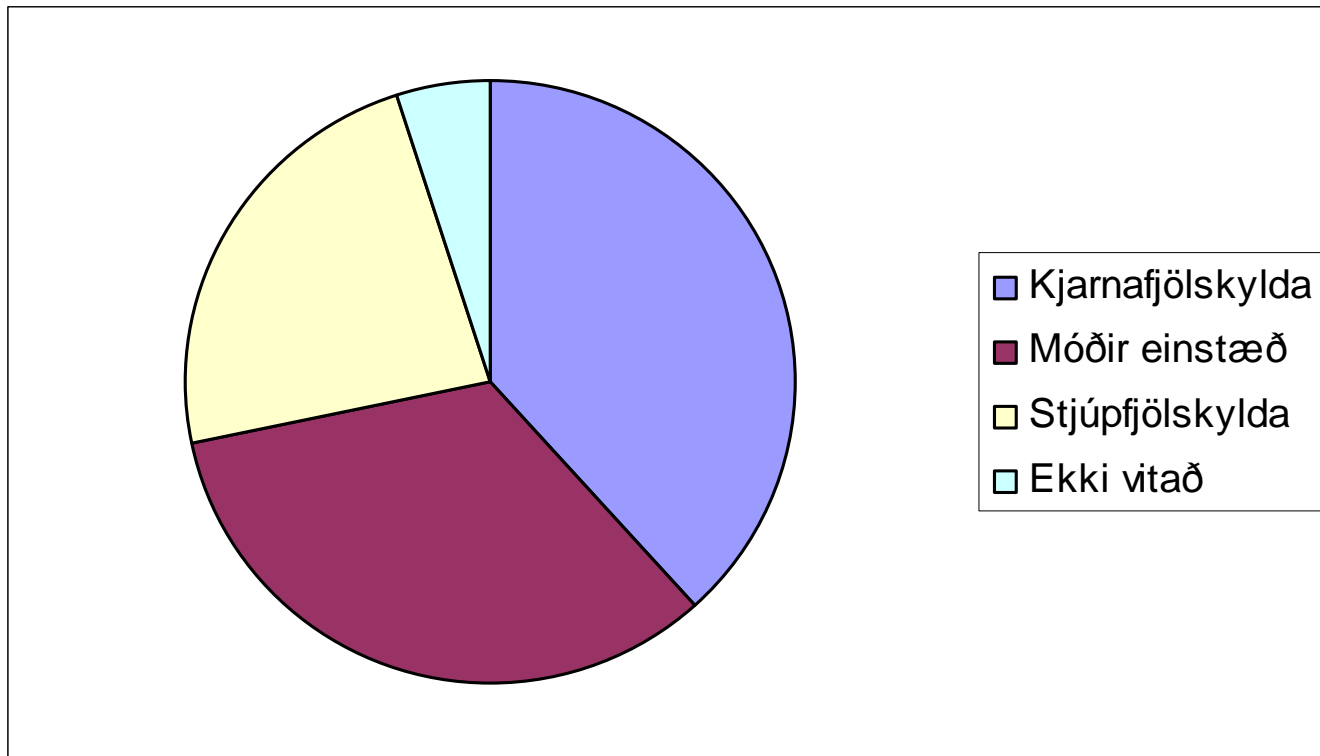
„Þegar börn verða vitni að ofbeldi milli foreldra, gætu þau séð, heyrt eða orðið vitni að því á annan hátt. T.d. gæti verið að barn sæi ekki móður sína verða fyrir ofbeldi en gæti heyrt hana gráta, öskra eða heyrt hana niðurlægða, eða heyrt hluti brotna sem hefur verið hent. Börn geta líka orðið vitni að eftirköstum ofbeldis milli foreldra, séð t.d. marbletti, rifin föt, blóð, brotið gler eða lögreglu og handtöku“

(Aron og Olsen, 1997)

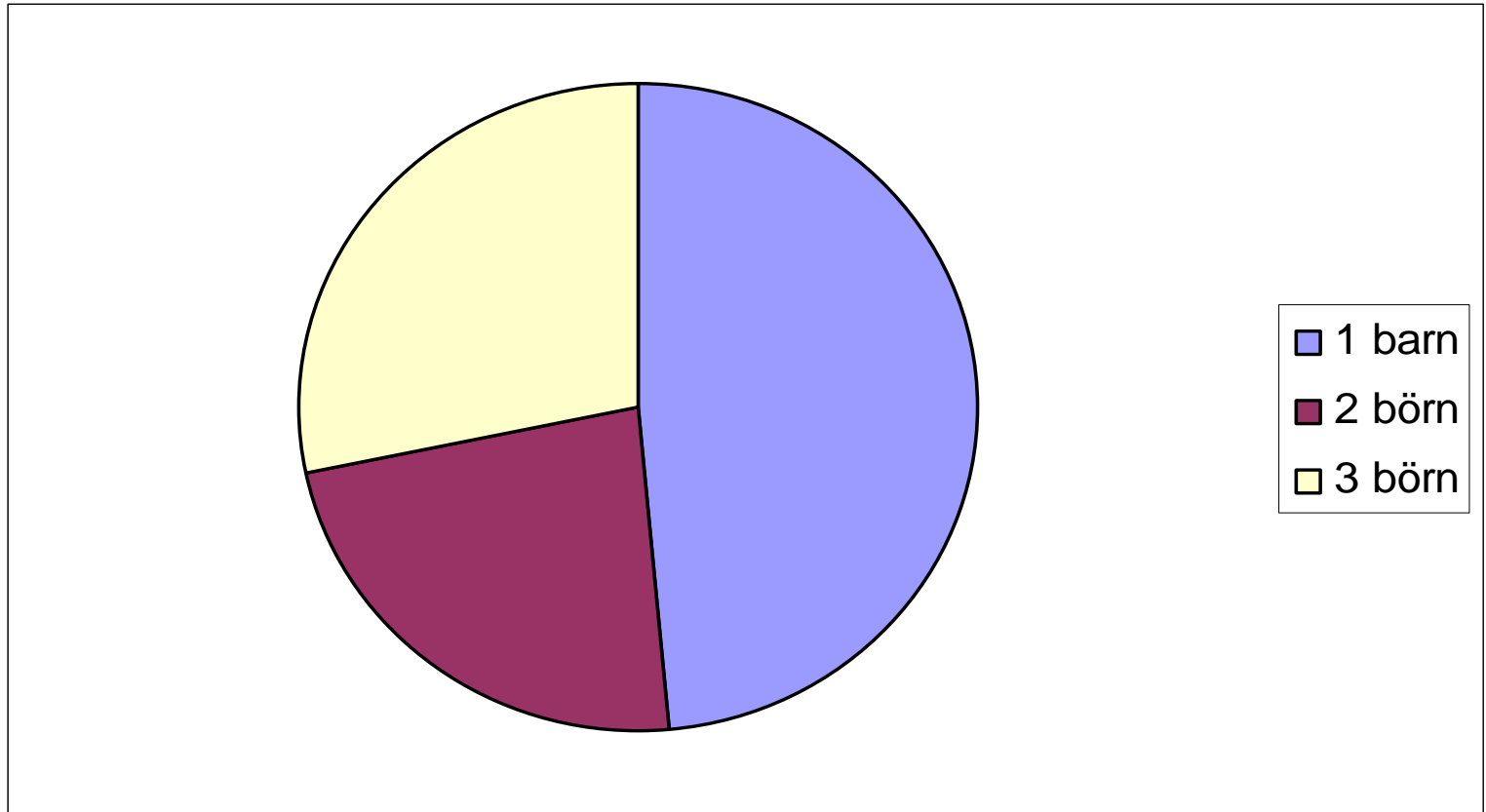
Rannsóknaraðferð

- Innihaldsgreining barnaverndargagna, þar sem tilkynnt hafði verið um ofbeldi milli foreldra á árinu 2004 í
 - Reykjavík (Grafarvogur líkast til ekki með) – 23 mál
 - Kópavogi – 12 mál
 - Hafnarfirði – 4 mál
 - Samtals 39 mál
- Eigindlegum gögnum umbreytt í megindleg gögn
 - Skráningarkerfi
 - Skráningareyðublöð
- Áreiðanleiki skráningar góður – örfáar breytur voru ekki með góðan áreiðanleika og voru því teknar út

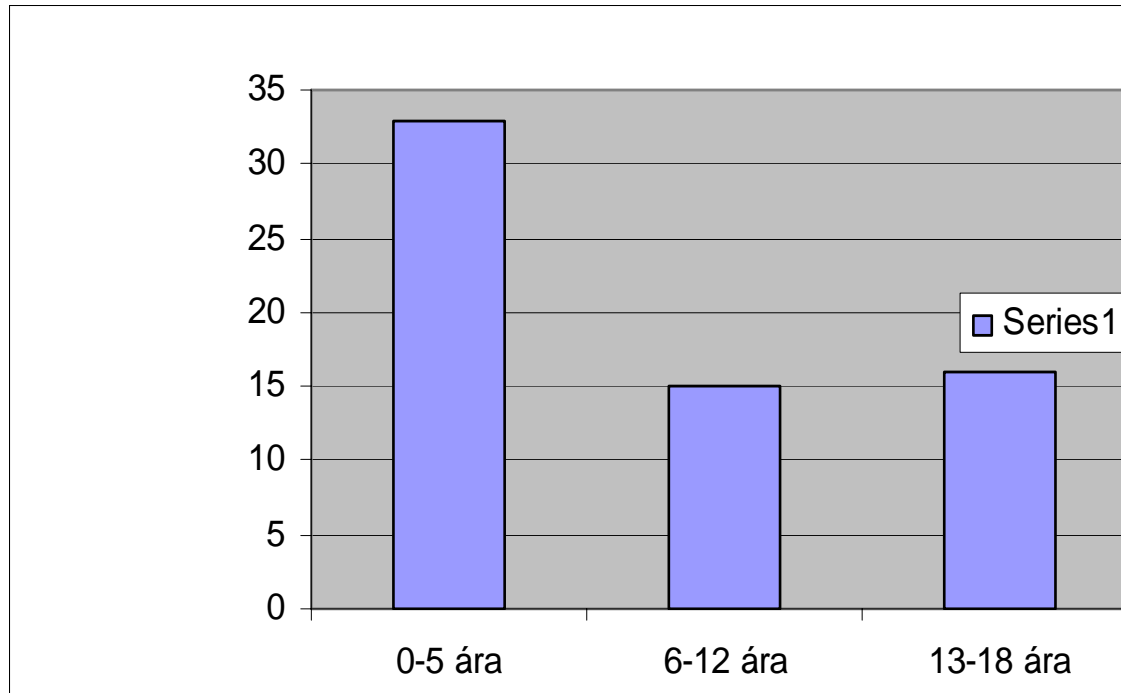
Fjölskyldugerð



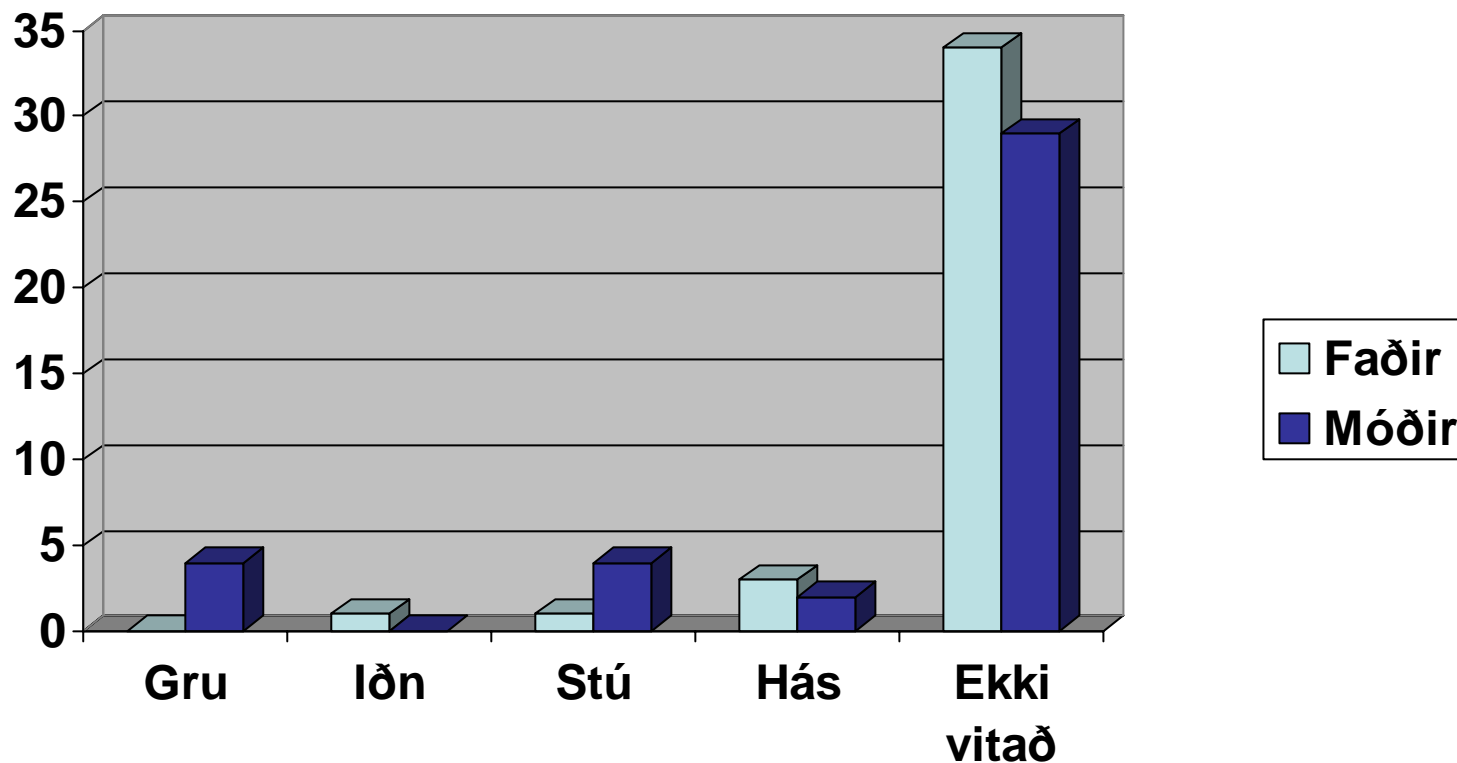
Fjöldi barna í fjölskyldunum



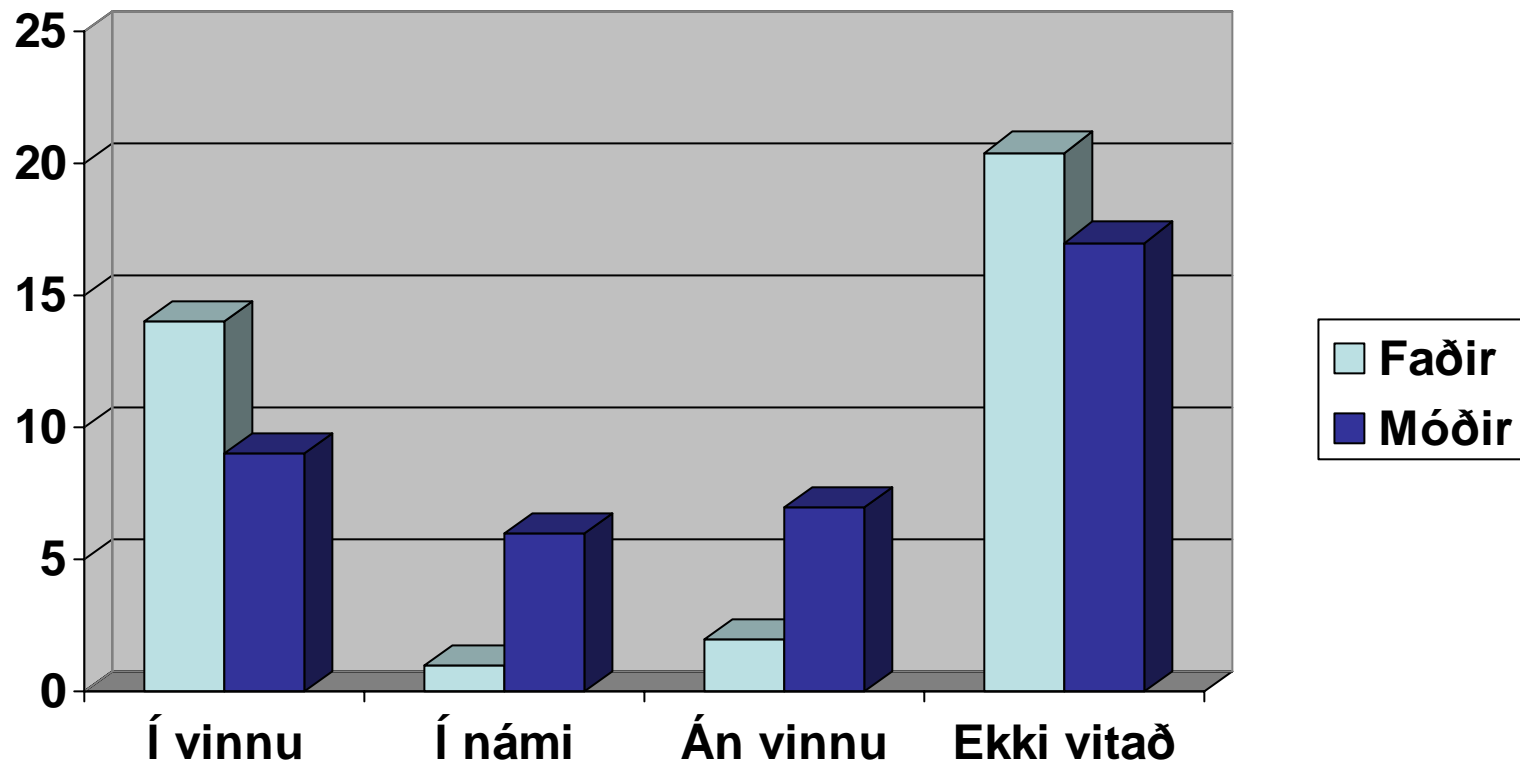
Aldur barnanna



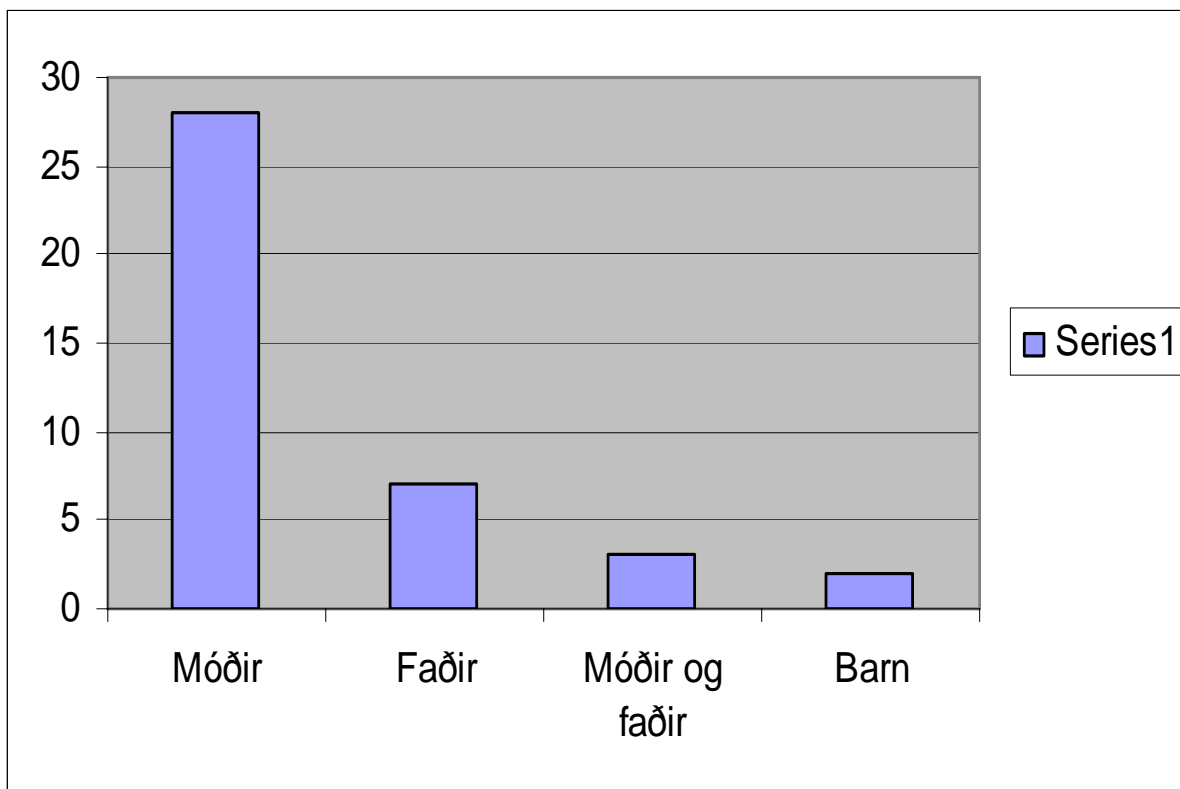
Menntun foreldra



Atvinna foreldra



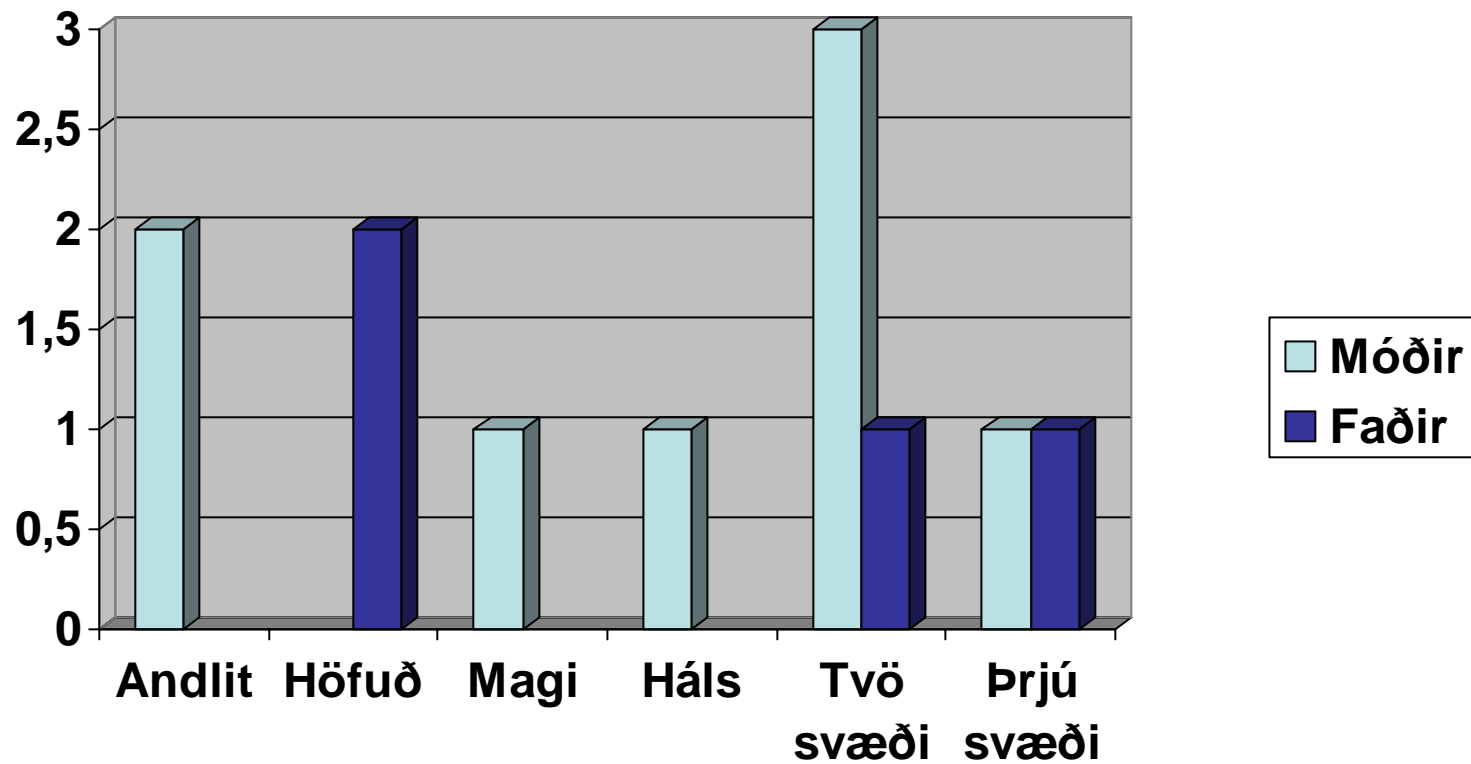
Beinn þolandi ofbeldisins



Birtingarmyndir ofbeldis

Birtingarmynd	Móðir þol.	Faðir þol.
Tilfinningalegt	3	
Slegið	5	
Sparkað	1	
Hrint		
Lamið með hlut		3
Hent hlut í		1
Stungið		1
Kyrkingartak	1	
Annað	1	
Fleiri en ein birtingarm.	7	2
Á ekki við	10	29
Ekki vitað	11	3

Áverkar á líkamssvæðum



Dæmi um atvik

„Faðir dró móður út úr bíl, hrinti henni og setti logandi vindling á kinn hennar“

„Móðir kom heim undir áhrifum áfengis og réðist á mann sinn með eggvopni“

„Móðir sló sambýlismann sinn í höfuðið með flösku“

„Barnsfaðir ýtti móður niður í gólf, hélt henni og tók hana hálstaki“

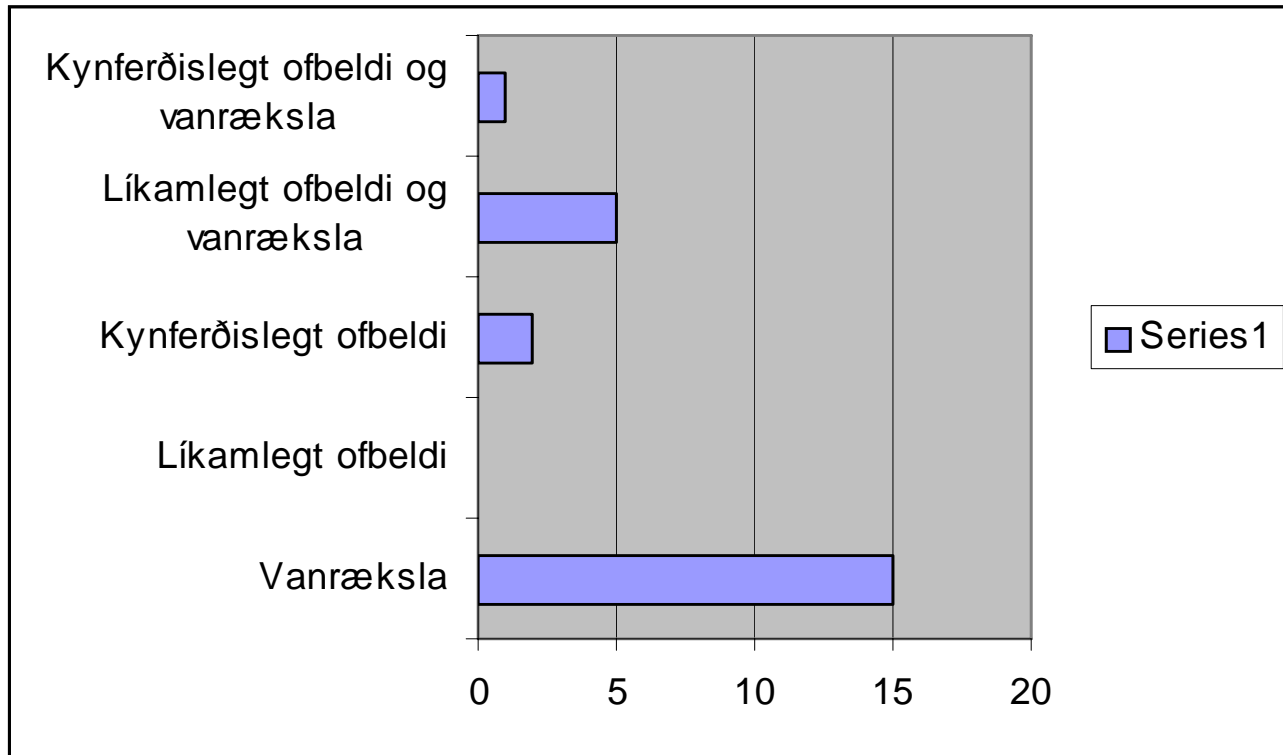
Dæmi um atvik

„Faðir lamdi móður, hótaði henni lífláti, skallaði hana tvívegis, sparkaði í maga hennar og kastaði þríhjóli í höfuð hennar“

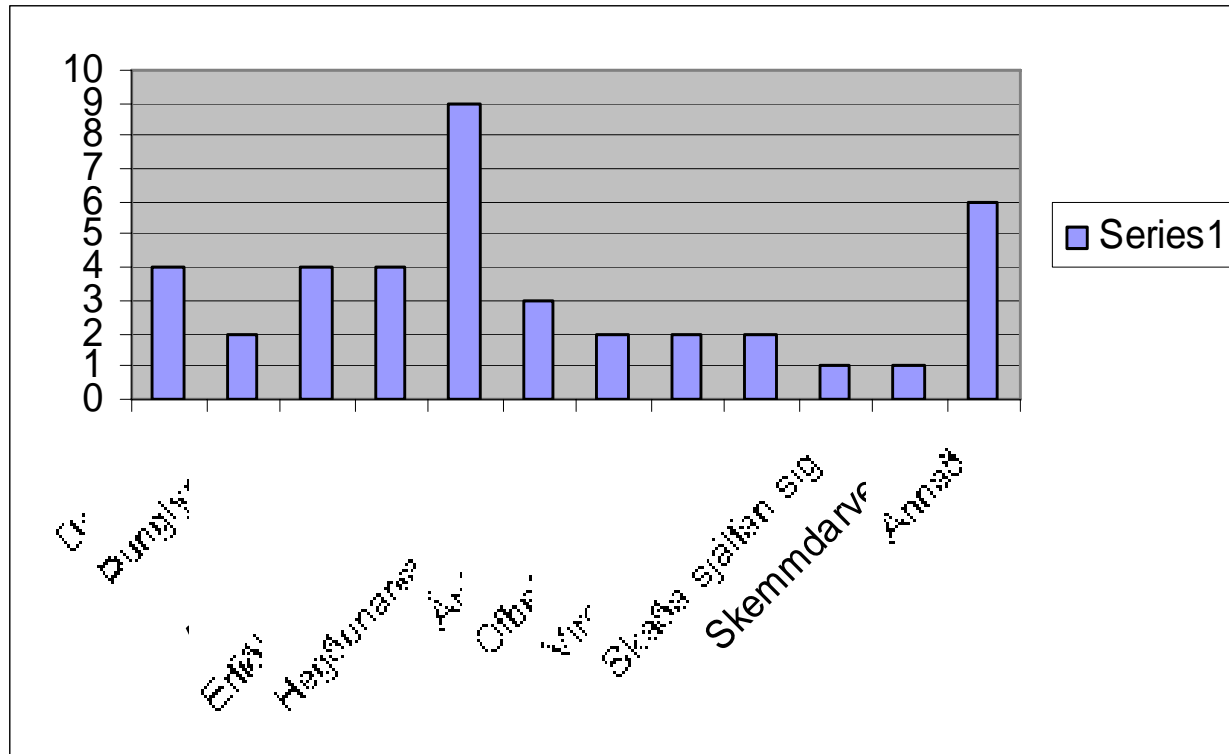
Dæmi um atvik

„Móðir sló föður. Faðir réðst þá á móður og sló hana með herðatrúi og hrinti henni ítrekað. Faðir snéri því næst upp á handlegg móður og tók hana kverkataki, svo hún náði ekki andanum í tvær mínútur“

Aðrar tegundir misbrests í uppeldi sem tilkynnt hafði verið um

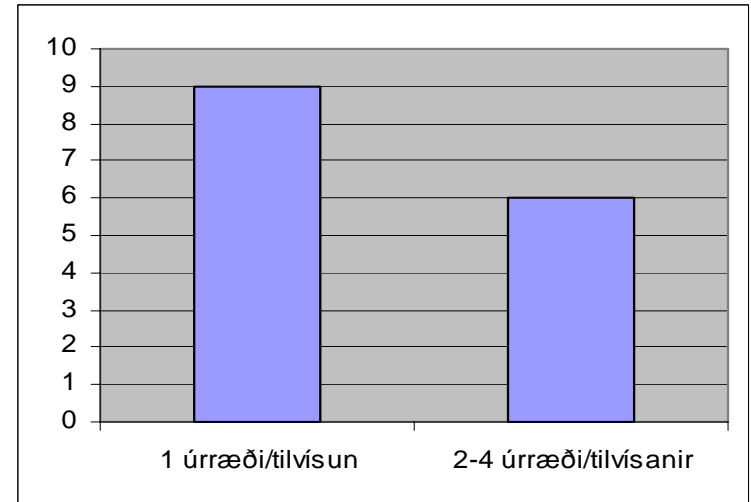


Vandkvæði barnanna

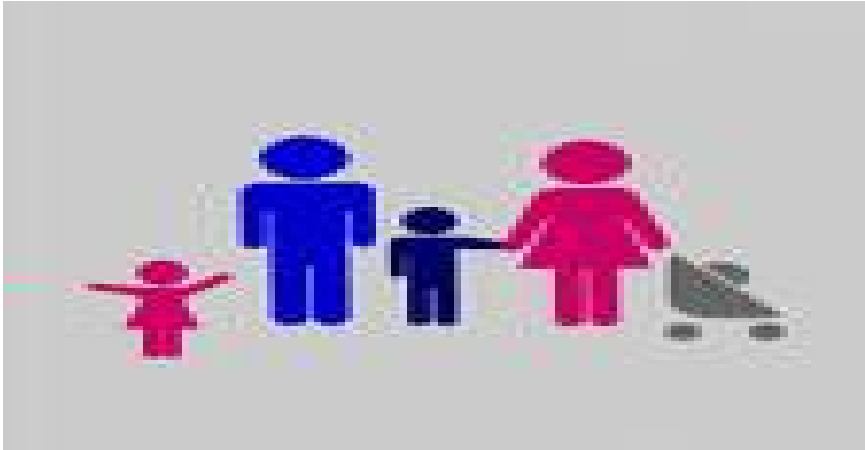


Stuðningsúrræði og tilvísanir

- Af þeim 39 málum sem tilkynnt hafði verið um ofbeldi milli foreldra voru stuðningsúrræði eða tilvísanir einungis veittar í rúmlega þriðjungnum þeirra



Að lokum



Þakka áheyrnina!

