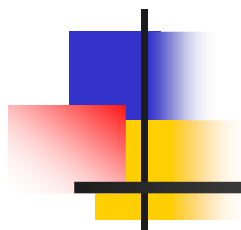


# Hegðun, líðan og félagslegar aðstæður 11-18 ára barna innan barnaverndar



Sjónarhorn barna, foreldra,  
kennara og starfsfólks  
barnaverndar

25.2.2006

Halldór Sig Guðmundsson,  
félagsráðgjafi

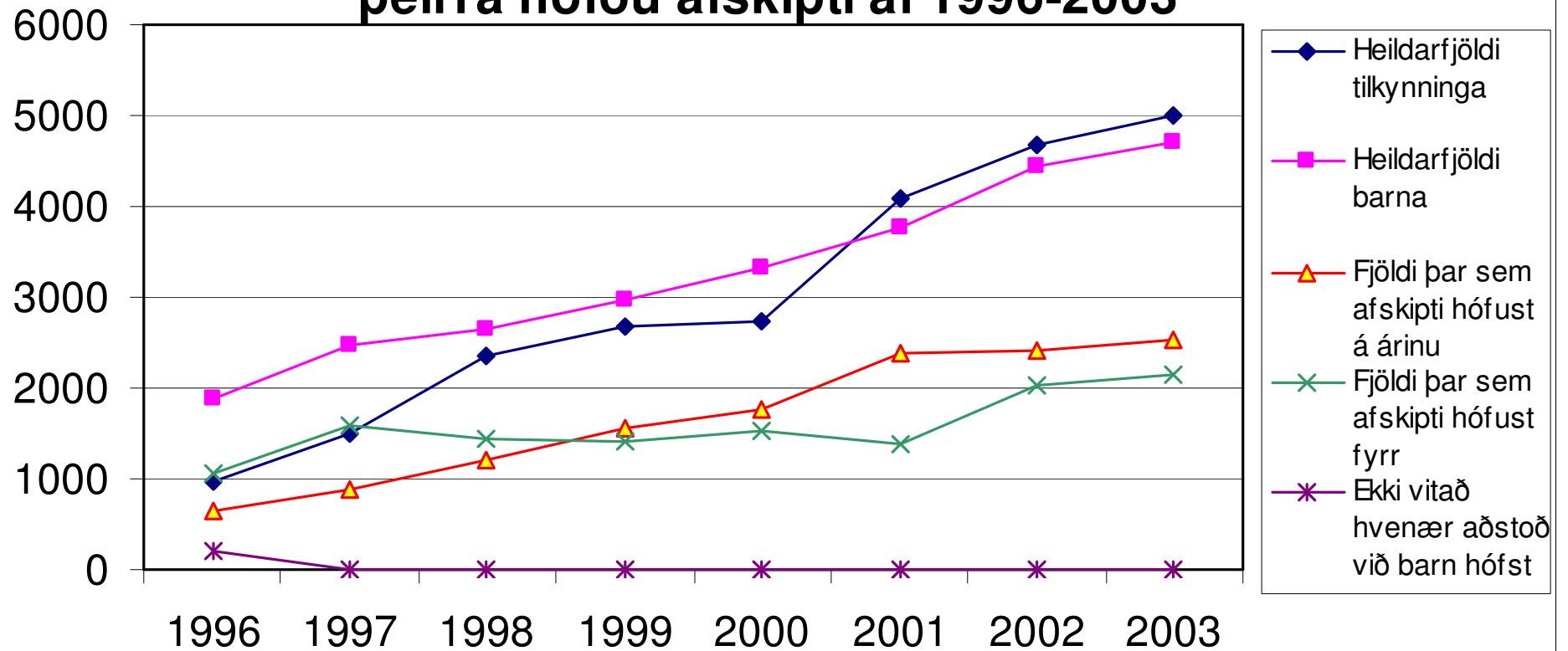


# Barnavernd á Íslandi

---

- 1996-2003 - fjölgun tilkynninga og fleiri börn tilkynnt til barnaverndaryfirvalda
- Mesti fjölgun í aldurshópi 13-18 ára
- Hvað veldur?
  - Er það hegðun og líðan barnanna?
  - Eru það breyttar kröfur umhverfisins?
  - Að aukning er óveruleg í yngri aldurshópum en mest í eldri hópum?

## Fjöldi barna sem barnaverndarnefndir og starfslið þeirra höfðu afskipti af 1996-2003

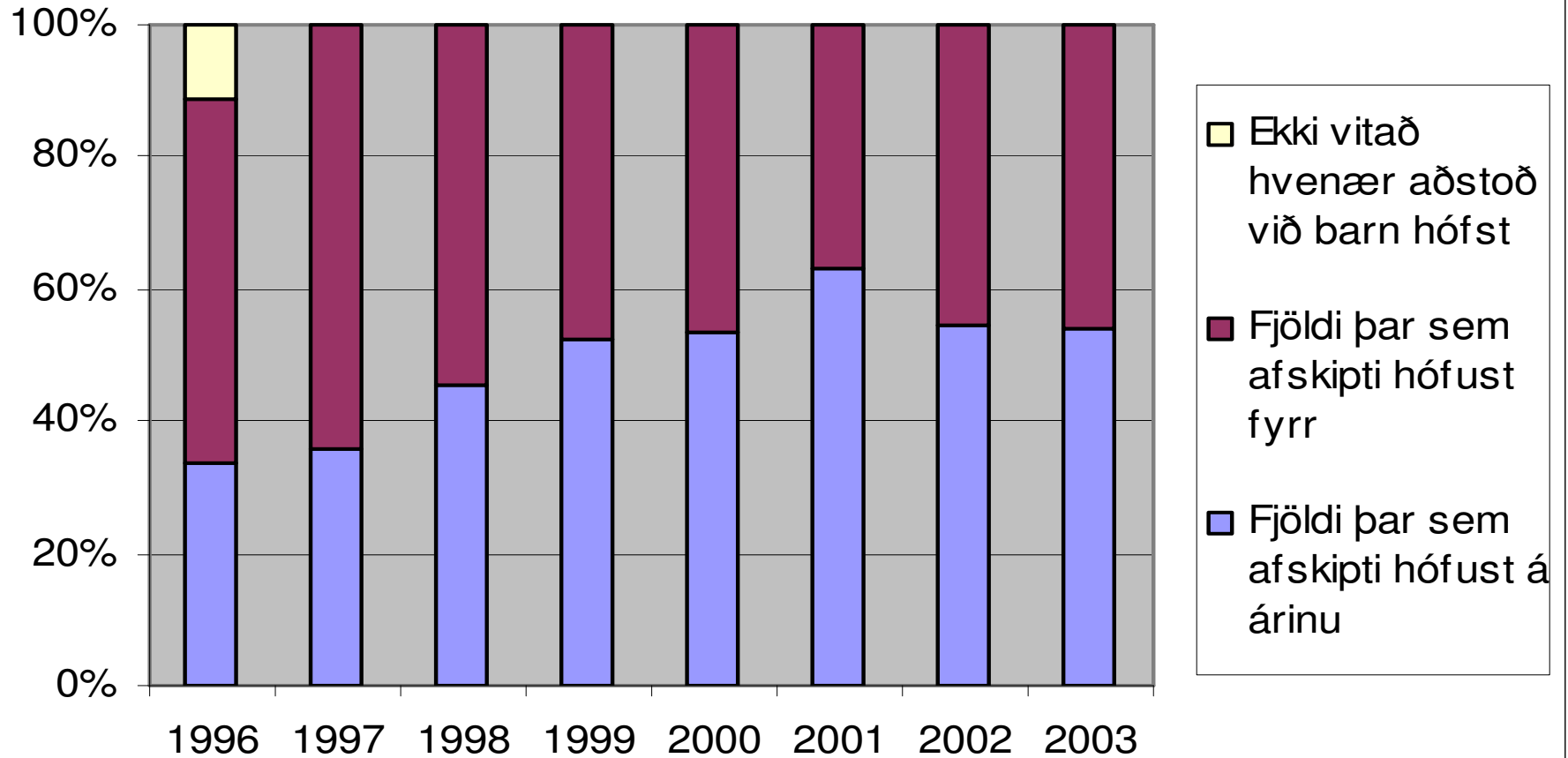


25.2.2006

Halldór Sig Guðmundsson,  
félagsráðgjafi

# Upphaf afskipta 1996-2003

(hlutfallsleg skipting)

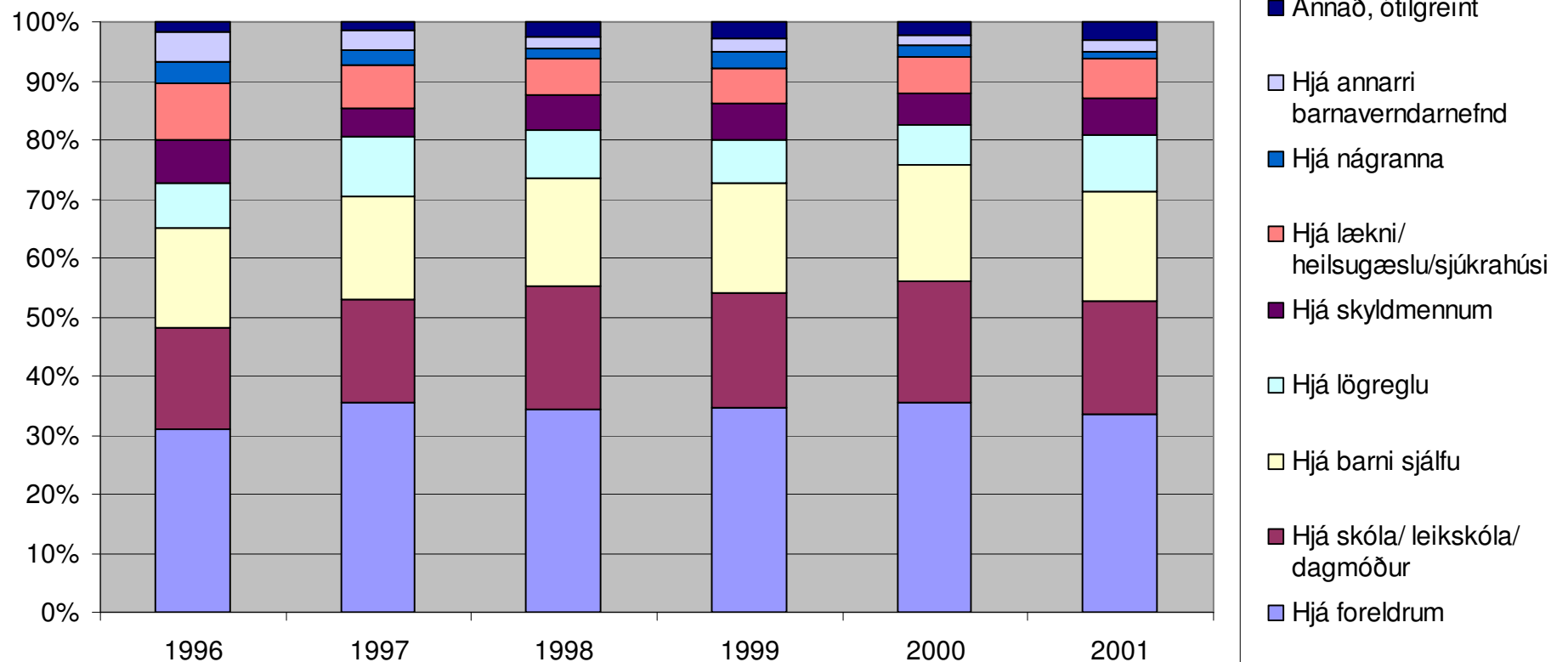


25.2.2006

Halldór Sig Guðmundsson,  
félagsráðgjafi

## Könnun máls: Hvar var leitað uppl?

(T.d. teljast þrjú skipti ef leitað er uppl. hjá þremur aðilum)

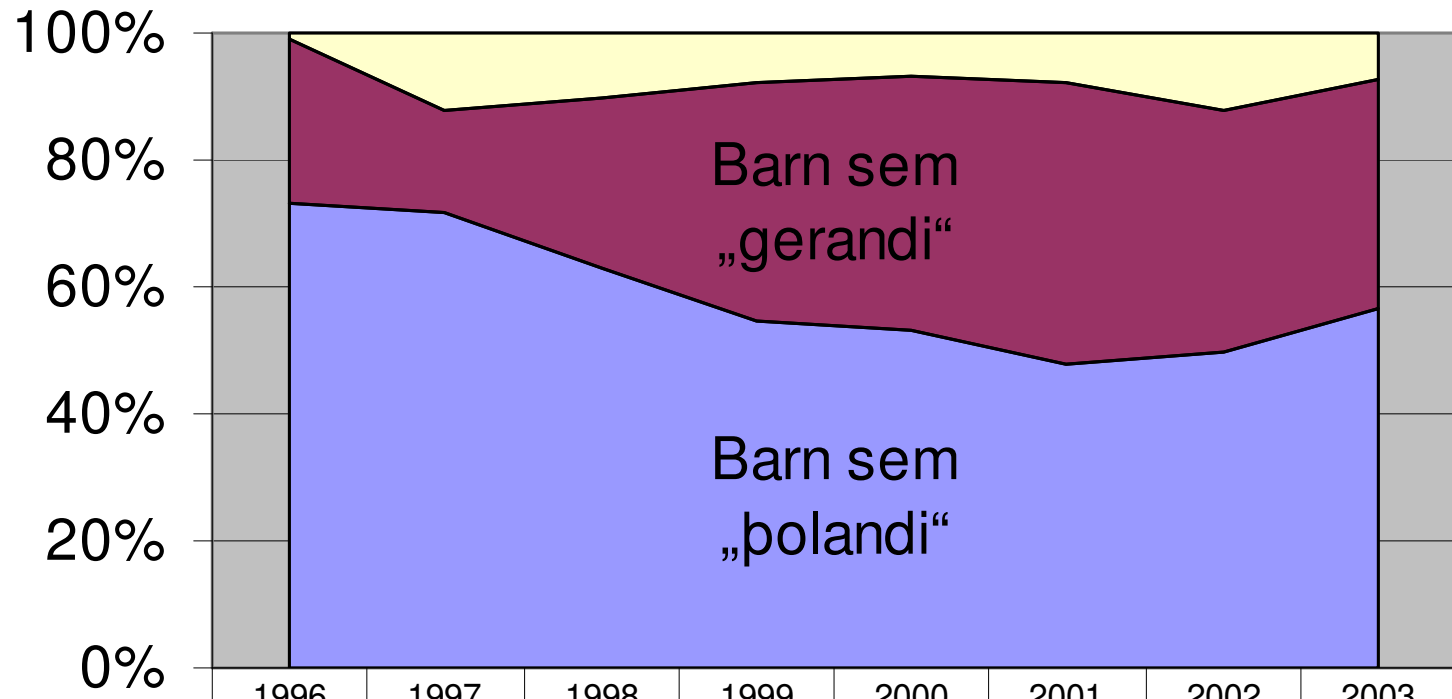


25.2.2006

Halldór Sig Guðmundsson,  
félagsráðgjafi

## Tílefni afskipta að mati barnaverndarstarfsmanna

Heimild: Árskýrslur Bvs. 1996 - 2003. Sjá skýringar með töflu, þar sem fjöldi samsvarar ekki fjölda mála. Uppl. vantaði frá Reykjavík árin 2002 og 2003

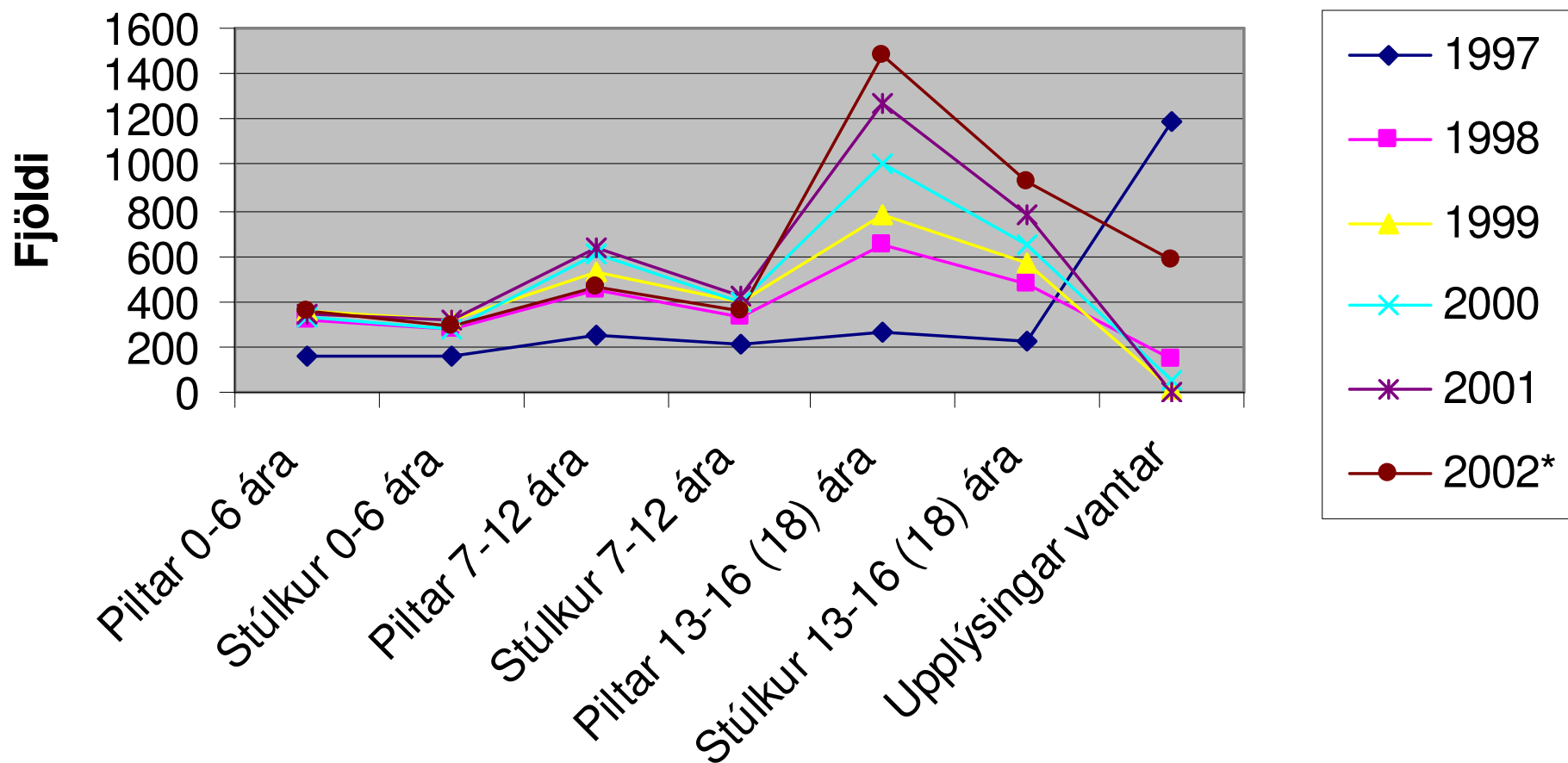


	1996	1997	1998	1999	2000	2001	2002	2003
■ Annað, ótilgreint	8	218	175	156	106	159	156	99
■ Barn sem „gerandi“ samtals	178	287	460	738	621	877	485	480
■ Barn sem „þolandi“ samtals	511	1.295	1.067	1.067	829	956	632	762

25.2.2006

Halldór Sig Guðmundsson,  
félagsráðgjafi

## Aldur og kyn barna sem bvn höfðu afskipti af 1997-2002



25.2.2006

Halldór Sig Guðmundsson,  
félagsráðgjafi



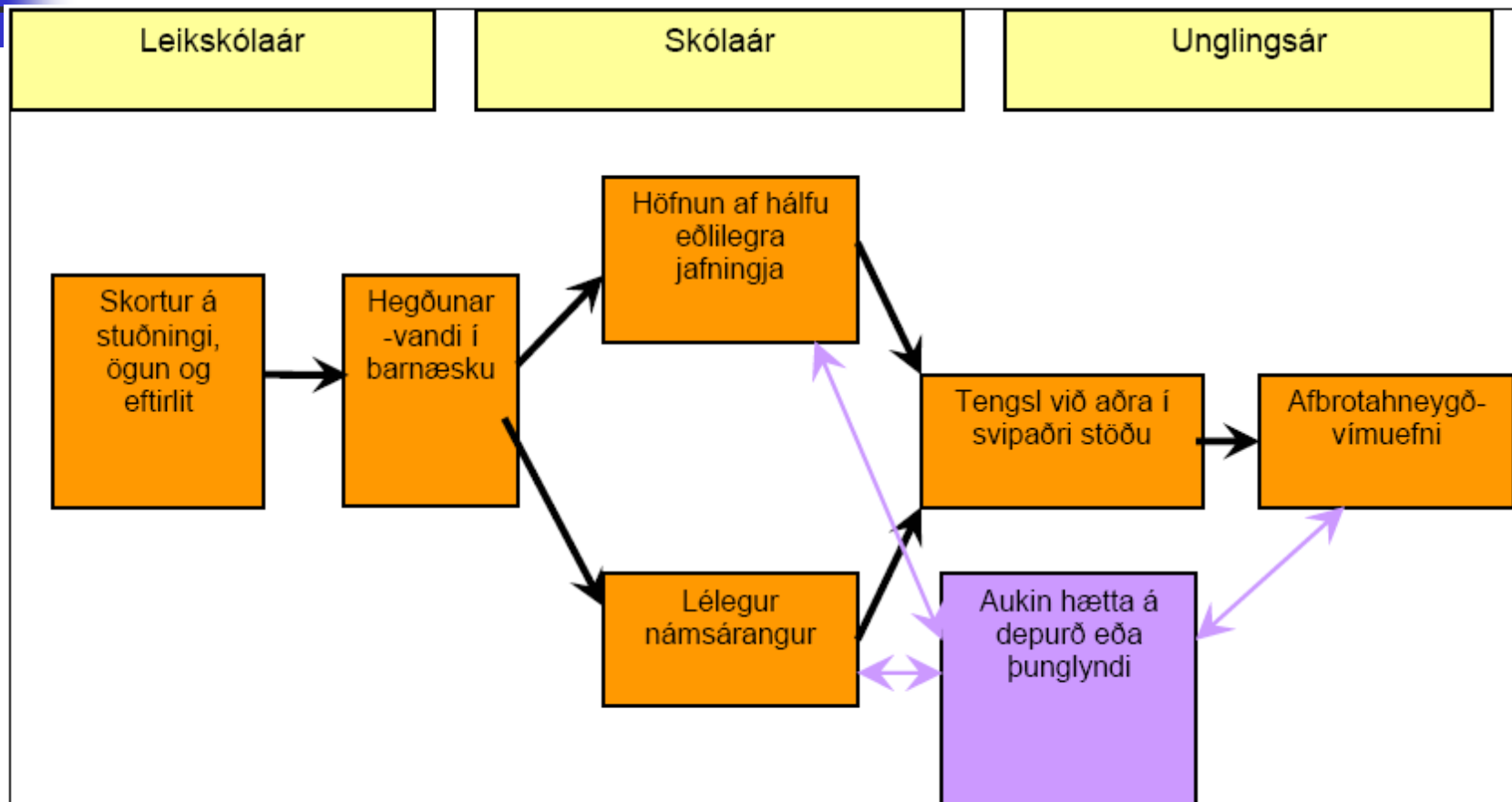
# Hugmyndafræðilegur rammi

---

- Líta má á barnavernd sem fyrirbyggjandi starf
  - Inniheldur öll stig fyrirbyggjandi starfs
- Umhverfi og hagir barna
  - Eiginleikar barna
  - Viðbrögð og lausnir barna
  - Félagsleg staða barna og fjölskyldna



# Líkan Pattersons – þróun andfélagslegrar hegðunar



Heimild: Patterson, 1989, bls. 331

25.2.2006

Halldór Sig Guðmundsson,  
félagsráðgjafi

# Staðlaðir matslistar ASEBA

## Empirically Based Cross-Informant Scales

Heildarerfiðleikar

**Total Problems**

Líðan

**Internalizing**

Hegðun

**Externalizing**

**Anxious/  
Depressed**

**Withdrawn/  
Depressed**

**Somatic  
Complaints**

**Rule-Breaking  
Behavior**

**Aggressive  
Behavior**

**Social  
Problems**

**Thought  
Problems**

**Attention  
Problems**

Gult: Þrjú þættir sem reiknast með í heildarerfiðleikum en ekki með í líðan eða hegðun

Halldór Sig Guðmundsson,  
félagsráðgjafi

25.2.2006



# Upplýsingar frá fjórum sjónarhornum, um

---

- Hegðun, líðan og færni barna
  - Að mati barna
  - Að mati foreldris/a
  - Að mati kennara
  - Að mati starfsmanns



# Sér spurningalisti þar sem spurt var um

---

- Bakgrunnspætti – fjölskylduaðstæður
  - s.s. Menntun, atvinna, tekjur, búseta,
- Samstarfsmálefni
  - s.s. Tilkynningar og form þeirra, fyrri afskipti, samstarf um könnun og áætlanagerð, stuðningsúrræði, mat á gæðum samstarfs



# Rannsóknar-spurningarnar

---

1. Hvernig er hegðun og líðan barna á aldrinum 11-18 ára sem barnaverndarnefndir hafa afskipti af?
2. Hverjar eru fjölskylduaðstæður þessara barna?
3. Hver er þátttaka, samskipti og mat foreldra á samstarfi við barnaverndaryfirvöld um málefni barnanna?



# Aðferð

---

- Megindleg
- 13 barnaverndar-umdæmi
- Einfalt líkindaúrtak, 90 börn úr málaskrá opinna mála 11-18 ára barna



# Skil

---

- Varðar 48 börn
  - 29 drengi (60%)
  - 19 stúlkur (40%)
- Alls 144 matslistar
  - Að meðaltali 3 matslistar um hvert barn
- Frá foreldrum 27 barna um félagslegar aðstæður



# Niðurstöður - umræða

---

- Félagslegar aðstæður einkennast af álagsþáttum
  - Skert starfsorka
  - Lítil menntun
  - Lágur tekjur (201-250)





# Helstu niðurstöður: Þátttaka, samskipti og samstarf

---

- Mál hófust fyrir 4-144 mán ( $m=24$ )
- 30% verið áður til skoðunar
- Foreldrum kunnugt um ástæður afskipta
- Margir leita sjálfir aðstoðar
- 16-20% barna ekki verið boðuð í viðtal
- 84% foreldra töldu samstarfið gott eða mjög gott

25.2.2006

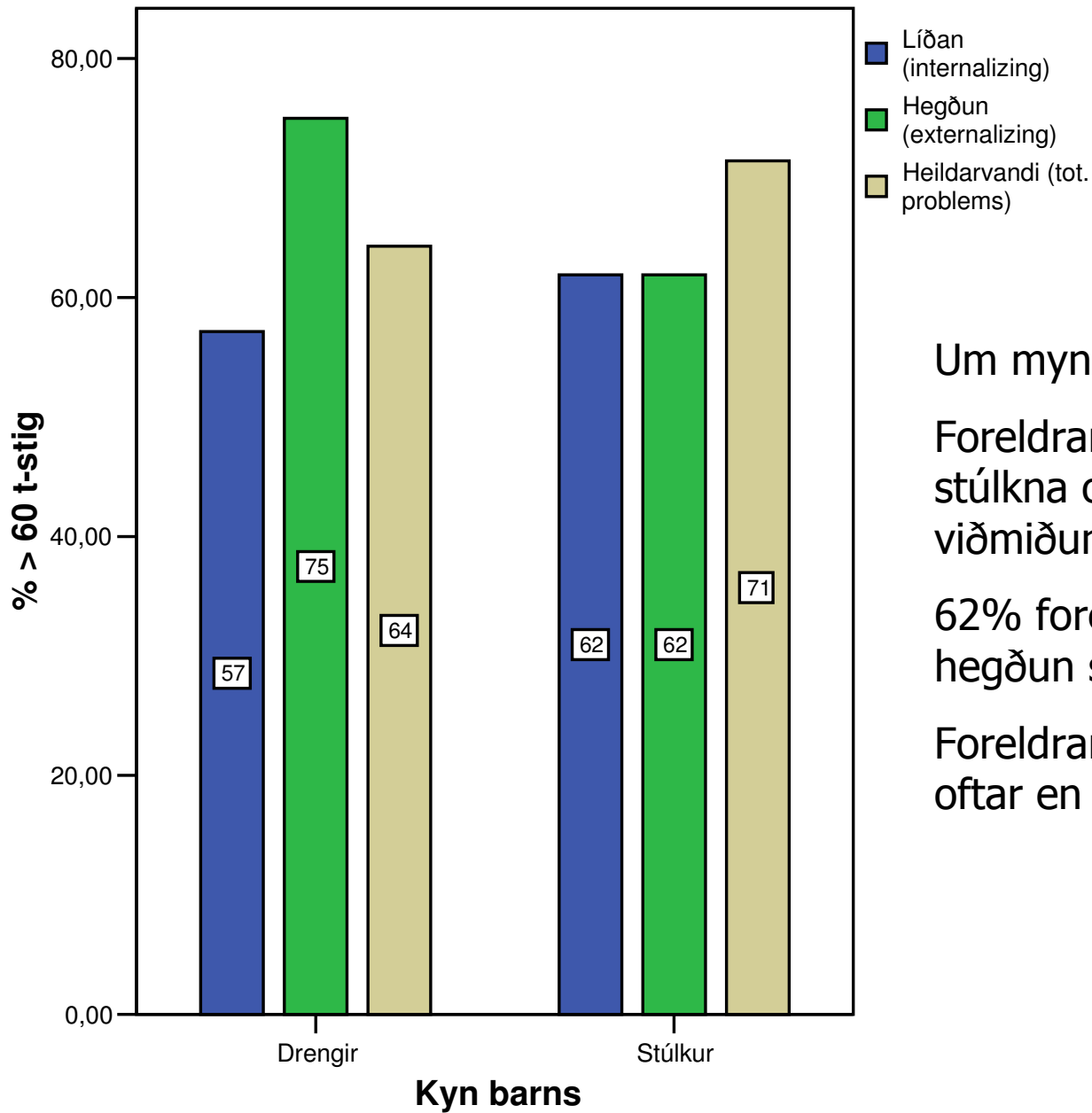
Halldór Sig Guðmundsson,  
félagsráðgjafi



# Niðurstöður: Mat barnanna

---

- Hegðun áþekk hjá báðum kynjum ?
- Líðan stúlkna erfiðari/verri en drengja ?
- Heildarvandi stúlkna meiri/verri en drengja ?
- Marktækur munur varðandi hlédrægni/depurð, erfiðari staða stúlkna
- Færni stúlkna meiri en drengja?
- Námslega staða barnanna undir meðallagi
- Stúlkur hafa fleiri störf/verkefni en drengir



## Mat foreldra

Um mynd:

Foreldrar meta heildarvanda stúlkna oftari en drengja yfir viðmiðunarmörkum.

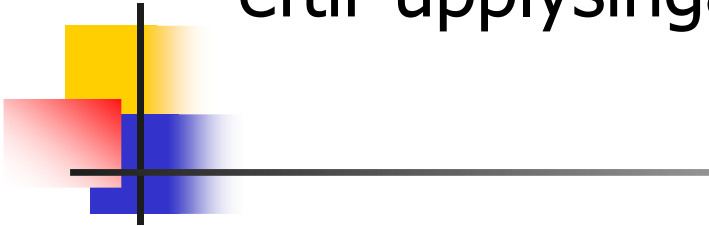
62% foreldra meta líðan og hegðun stúlkna yfir mörkum.

Foreldrar drengja meta hegðun oftari en líðan yfir mörkum.

25.2.2006

Halldór Sig Guðmundsson,  
félagsráðgjafi

# Meðaltal t-gilda á líðan, hegðun og heildarvanda eftir upplýsingagjöfum



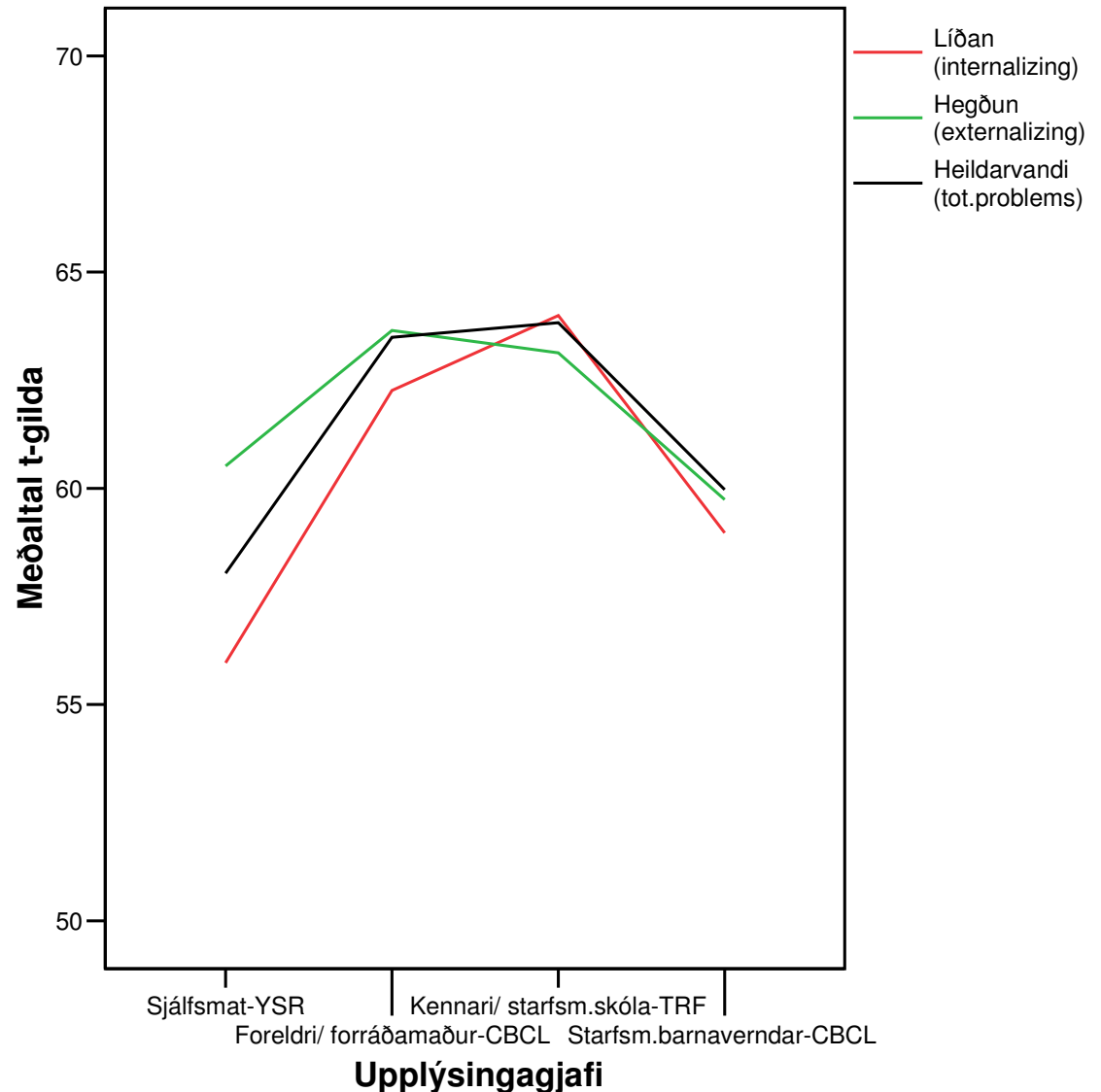
Um mynd:

Heildarvandi barnanna er mestur að mati foreldra og kennara, því næst barnav.starfsmanna og minnstur að mati barnanna sjálfra.

Börnin meta hegðunarþætti sína erfiðari en aðra þætti, s.s. líðan.

Kennarar meta líðan barnanna meiri vanda/erfiðari en hegðun

25.2.2006

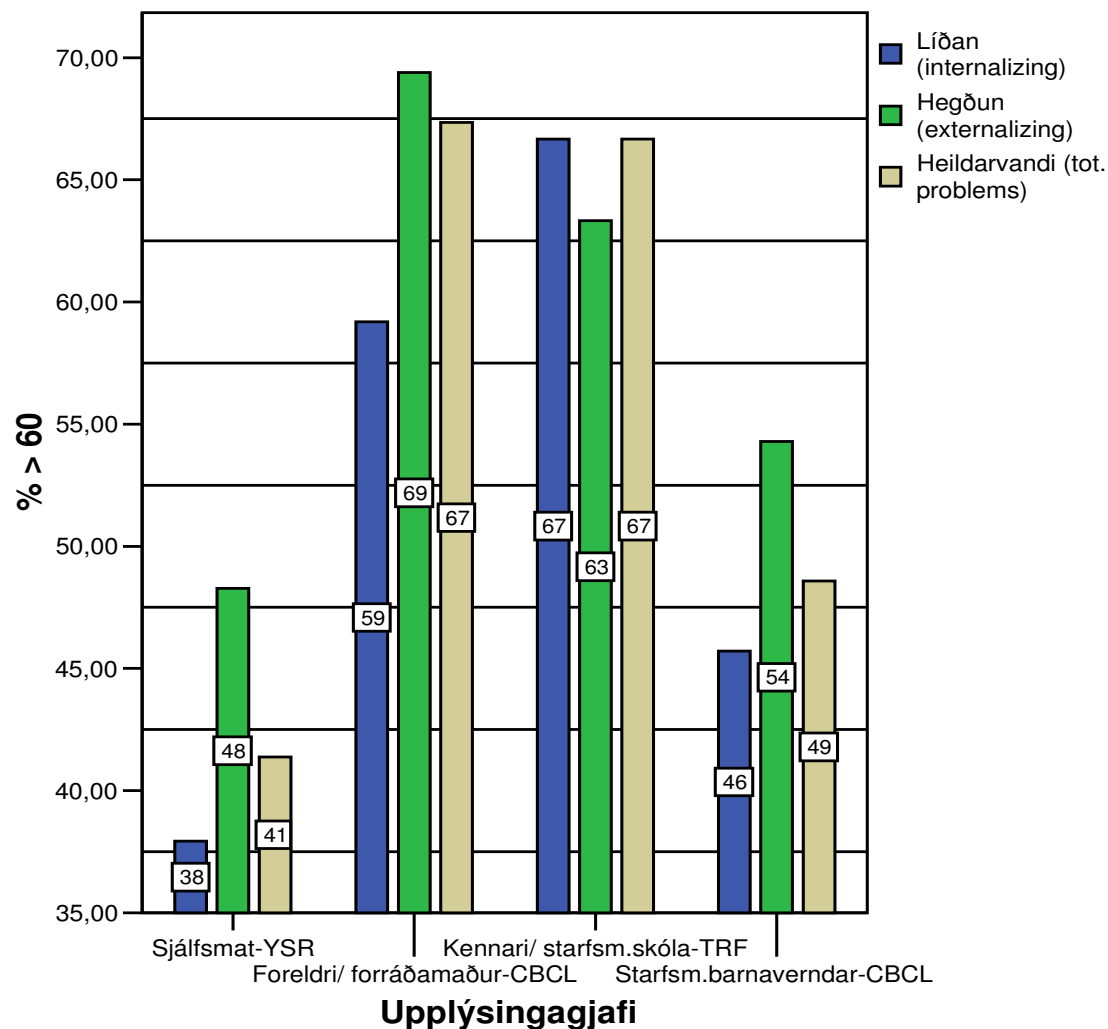


## Hlutfall matslista sem eru yfir viðmiðunarmörkum (yfir 60 t-gildi / 1 staðalfrávik) að mati upplýsingagjafa

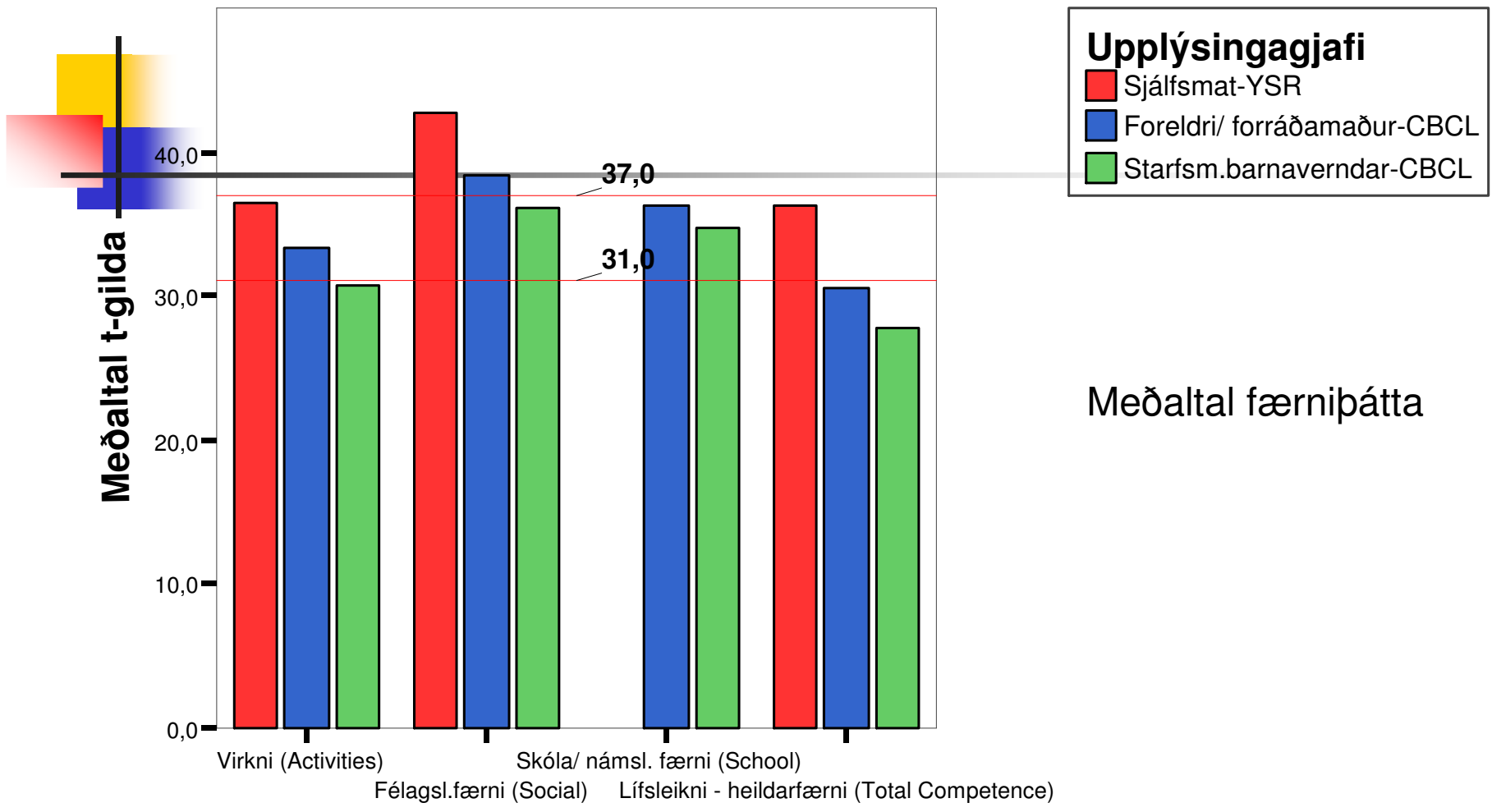
67% foreldra og kennara meta heildarvanda barnanna yfir mörkum.

49% barnav.starfsmanna meta heildarvanda yfir mörkum

41% barnanna meta heildarvanda sinn yfir mörkum, en 48% þeirra meta hegðun sína yfir mörkum

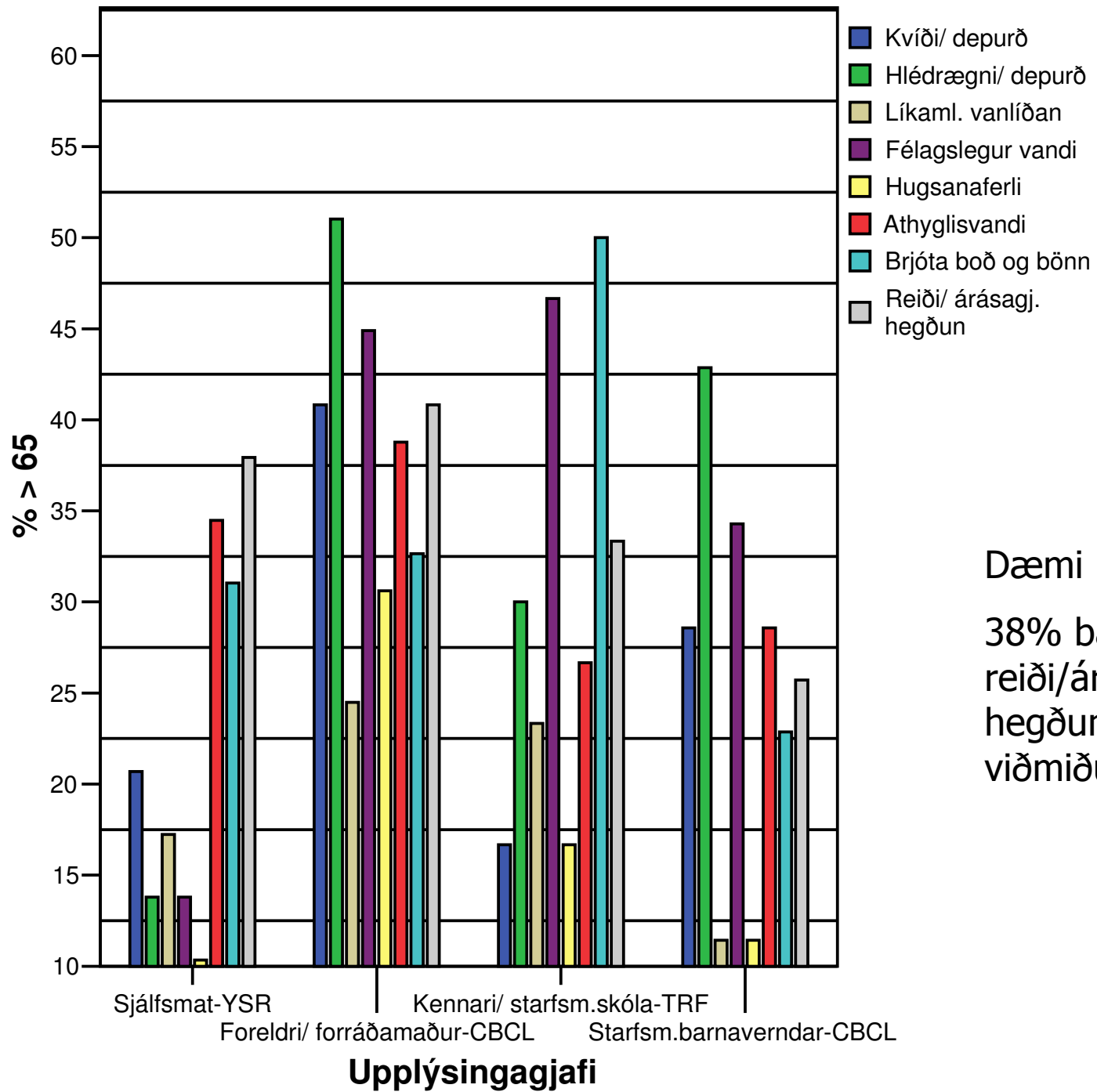


25.2.2006



25.2.2006

Halldór Sig Guðmundsson,  
félagsráðgjafi



Hlutfall  
erfiðleikapátta  
yfir 65 t gildum

Dæmi úr mynd:

38% barnanna meta  
reiði/árasartengda  
hegðun sína yfir  
viðmiðum (1,5 sf).

# Niðurstöður:

## Höfuðborg - Landsbyggð

---

- Líðan barna utan höfuðborgarsvæðis er verri en barna innan höfuðborgarsvæðis
- Heildarvandi barna utan höfuðborgarsvæðis er meiri
- Ekki munur varðandi hegðun og færnipætti





# Samaburður

---

- Meðalvandi barna að mati foreldra barna innan barnaverndar er 3x-4x meiri en hjá íslenskum börnum almennt (hrágildi, 19 – 58)
- Börnin sjálf meta erfiðleika sína 38-92% meiri, en börn almennt
- Heildarerfiðleikar álíka eða meiri en barna á sama aldri, innan geðheilbrigðisþjónustunnar



# Samanburður: Ísland - Osló

---

- Heildarerfiðleikar að mati barnanna sjálfra er álíka ( 11-15% meiri vandi á Íslandi)
- Heildarerfiðleikar barnanna eru nánast eins að mati barnaverndarstarfsmanna (0.98-0.97) á Íslandi og Osló

# Ísland – USA

Samanburður við klínískt úrtak

## Hrágildi

### Heildarvandi (tot.problems)

#### Upplýsingagjafi

Sjálfsmat-YSR

#### Kyn

Meðaltal

USA tilvísað  
úrtak.

Meðaltal

Drengur

49,1

54,0

Stúlka

59,1

59,0

Foreldri/ forráðamaður-CBCL

Drengur

57,5

63,5

Stúlka

58,6

63,4

Kennari/ starfsm.skóla-TRF

Drengur

61,5

60,3

Stúlka

51,0

51,2

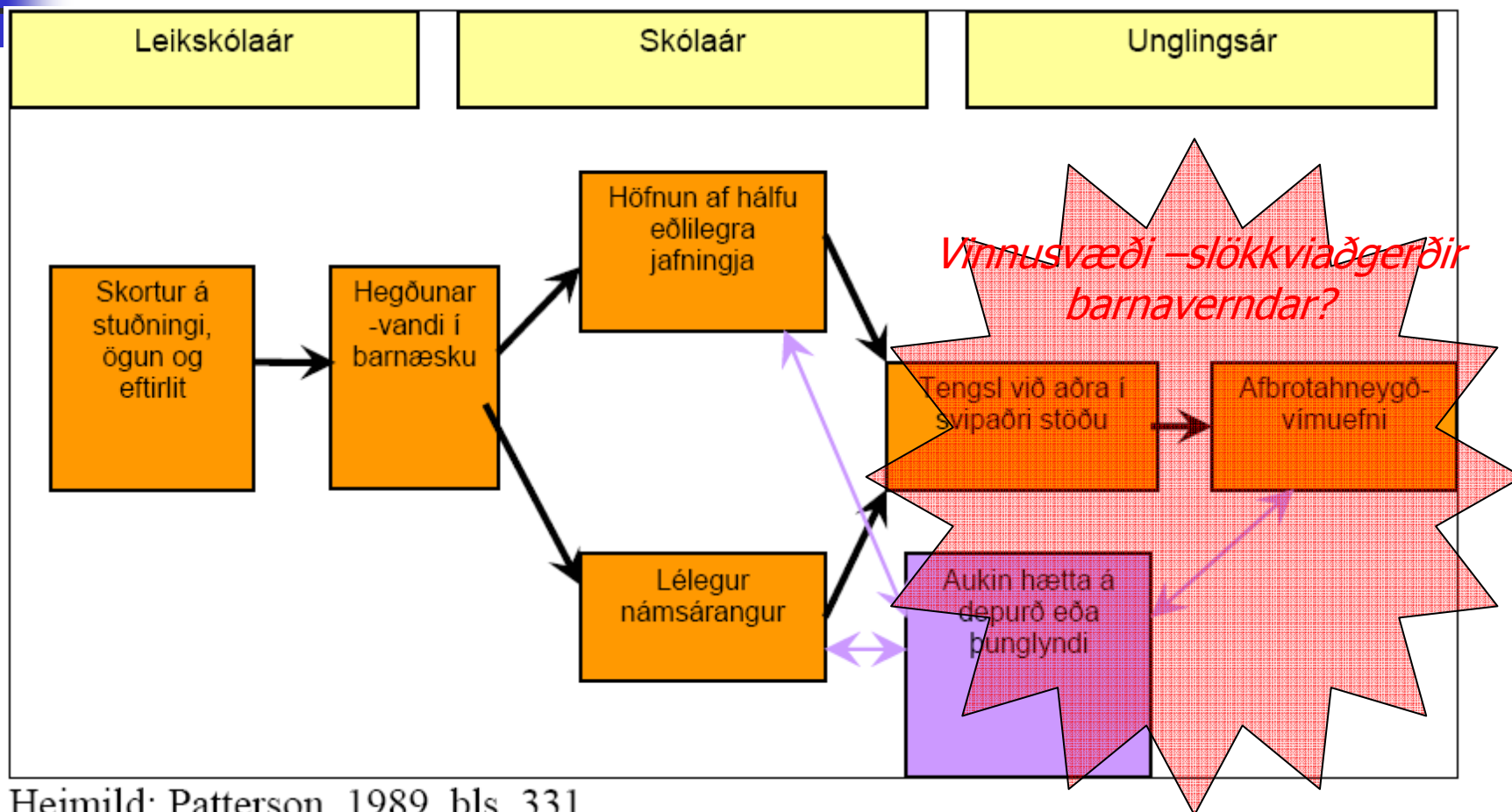
25.2.2006

Halldór Sig Guðmundsson,  
félagsráðgjafi

# Samstarf fagfólks og samstarf stofnana?

- Má ætla að stór hluti barnanna sé jafnframt skjólstæðingar í öðrum kerfum?
  - Norskar rannsóknir benda til að börn innan barnaverndar njóti ekki geðheilbr.þjón og öfugt!
  - Hvað segir reynslan hér á landi?
- Hvernig vinna barnavernd, félags, heilbrigðis og skólakerfið saman? Séð frá sjónarhóli barna eða fjölskyldna?
  - Multi –stofnana – vandi eða
  - multi-problem-fjölskylda?
- Má ætla að notkun staðlaðs matstækis geti auðveldað samstarf og samskipti fagfólks og stofnana? Tungumál sem allir skilja og fljótlegt er að nota við miðlun upplýsinga?

Líkan Pattersons – þróun andfélagslegrar hegðunar.  
***Hvar liggur áherslan og hvert stefnir***  
**?**



Heimild: Patterson, 1989, bls. 331

Halldór Sig Guðmundsson,  
félagsráðgjafi

25.2.2006